



Klimaschutz im Kreis Ahrweiler

Wilhelm Schulz
Klimaschutzmanager

Gefördert durch:



Bundesministerium
für Umwelt, Naturschutz
und nukleare Sicherheit



NATIONALE
KLIMASCHUTZ
INITIATIVE

AGENDA

1. Ziele
2. Aktuelle Maßnahmen
3. Daten
4. Entwicklung bisher
5. Entwicklung Zukunft
6. Potenziale für weitere Maßnahmen

Beschlossene Ziele vor 2023

- 100% EE bis 2030
- Treibhausgasneutralität bis ~~2045~~ 2040

2023 zusätzlich beschlossen

- Treibhausgasneutrale Wärmeversorgung bis 2045
- Individualverkehr CO₂ – neutral ab 2045
- Treibhausgasneutrale Verwaltung bis 2030

Solarcamp und Zukunftsforum



THG-Entwicklung bis 2022

Zeitreihen - Treibhausgasemissionen in t CO₂-Äquivalente nach Sektoren

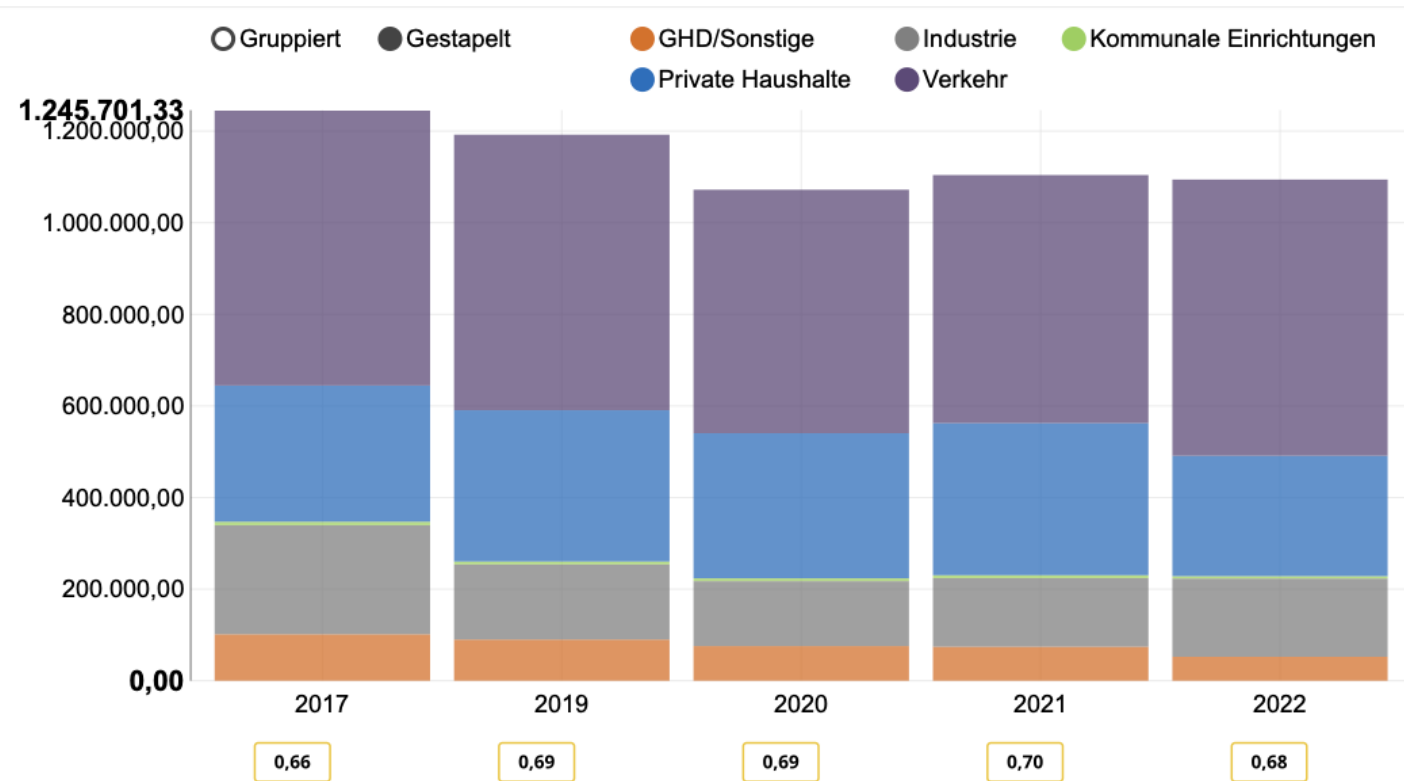
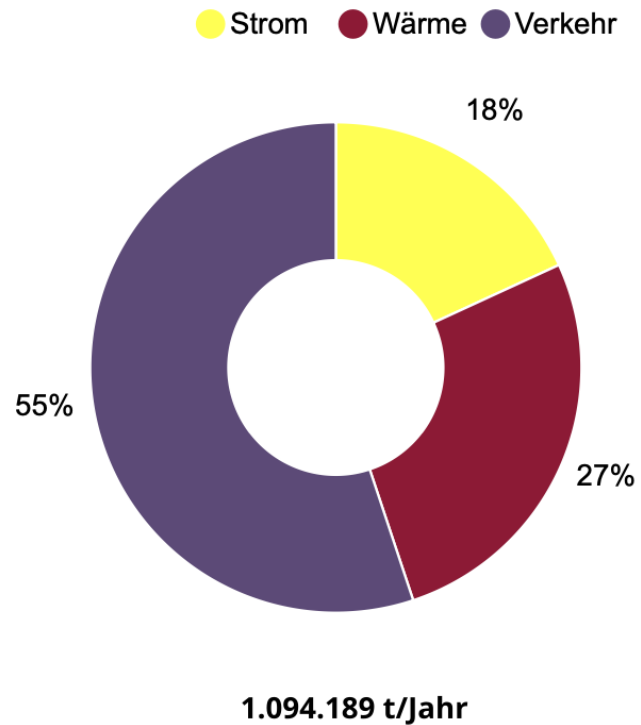


Abbildung 4: Treibhausgasemissionen in t CO₂-Äquivalente nach Sektoren als Zeitreihe

Treibhausgasbilanz im Landkreis

Treibhausgasemissionen (CO₂-Äquivalente)
gesamt 2022



Strom: 198 Tsd. t CO₂/a



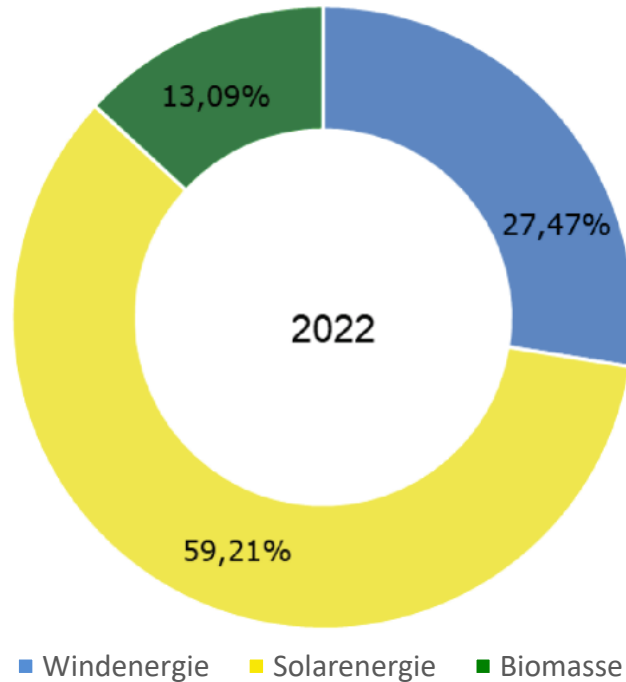
Verkehr: 603 Tsd. t CO₂/a



Wärme: ca. 293 Tsd. t CO₂/a

Treibhausgasemissionen:
8,5t pro Jahr und Einwohner

2022: EE-Anteil 21 %



Solar- oder Windenergie?

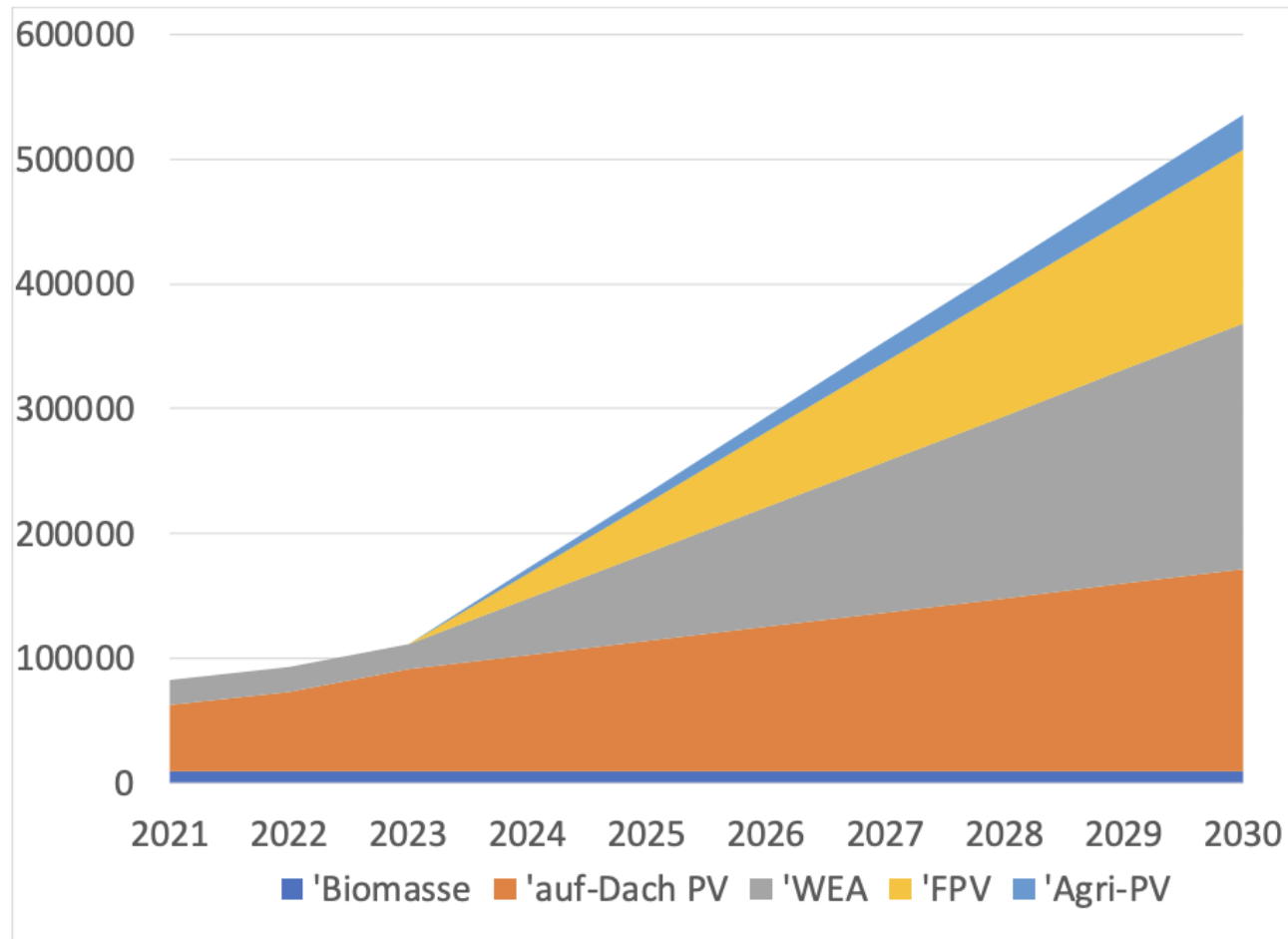
Installierte Anlagen, Windenergie:

- 9 Anlagen
- 20 480 MWh in 2022

Installierte Leistung, Solarenergie:

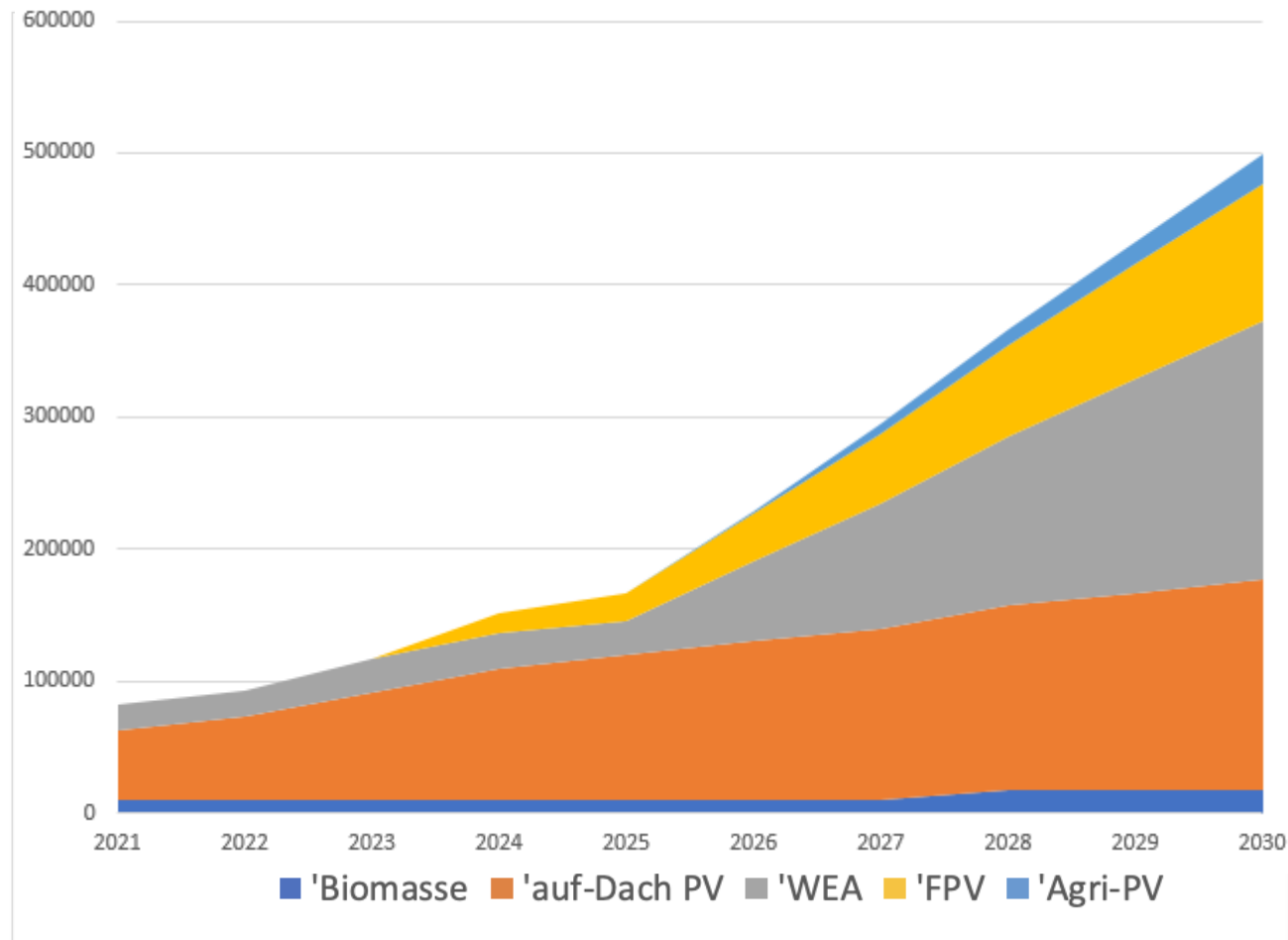
- 4.497 Anlagen
- 44.138 MWh in 2022

Szenarienentwicklung



EE-Ausbau bis 2030 (Stand: 2024)

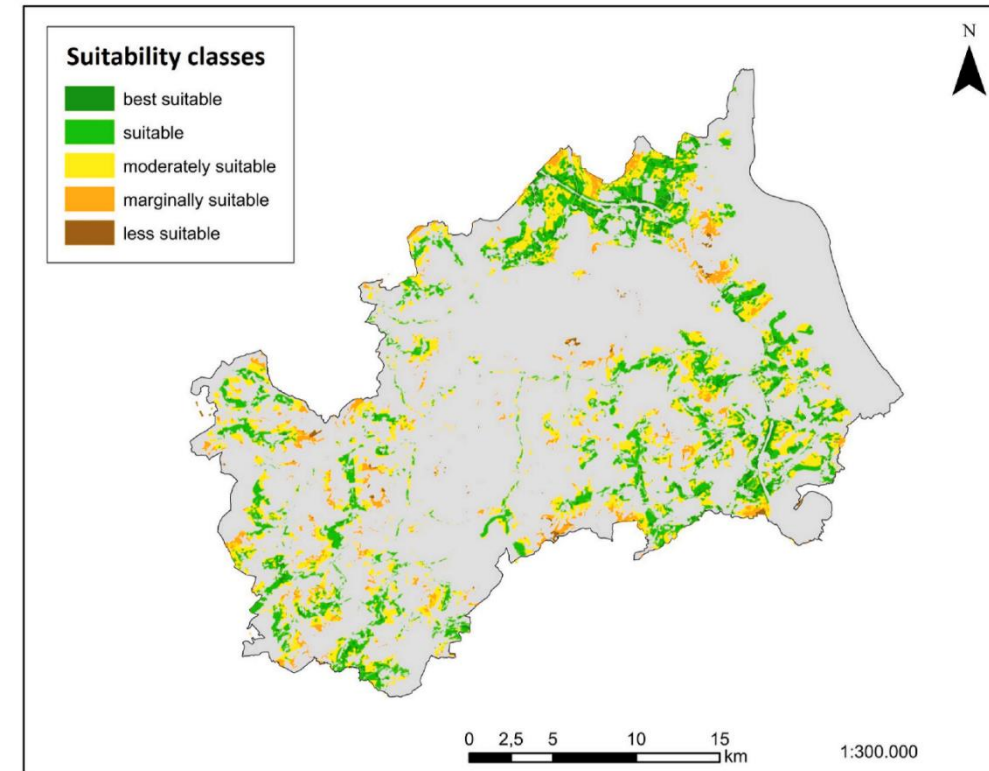
Szenarienentwicklung



EE-Ausbau bis 2030 (Stand: 2025)

Potenzialanalyse

Erzeugungspotenziale	Menge (in MWh/a)
Photovoltaik Freifläche auf benachteiligten Flächen	891.000
Auf-Dach PV	672.800
Windenergie	481.800
Photovoltaik an Fassaden	370.000
Agri-Photovoltaik	291.000
Photovoltaik entlang von Verkehrswegen	59.364
Biomasse	24.225
Photovoltaik auf Balkonen	3.600
Wasserkraft	2.820
Gesamt	2.123.809



Hauger, et al.
Fraunhofer Institut (2025)

ERNEUERBARE ENERGIE



Weitere Maßnahmen?



Kontakt und weitere Informationen

Kontakt

- klimaschutz@Kreis-ahrweiler.de
- Margret Zavelberg
02641/975-576
Margret.Zavelberg@kreis-ahrweiler.de
- Wilhelm Schulz
02641/975-535
Wilhelm.Schulz@kreis-ahrweiler.de

Weitere Informationen

kreis-ahrweiler.klimaschutzportal.rlp.de