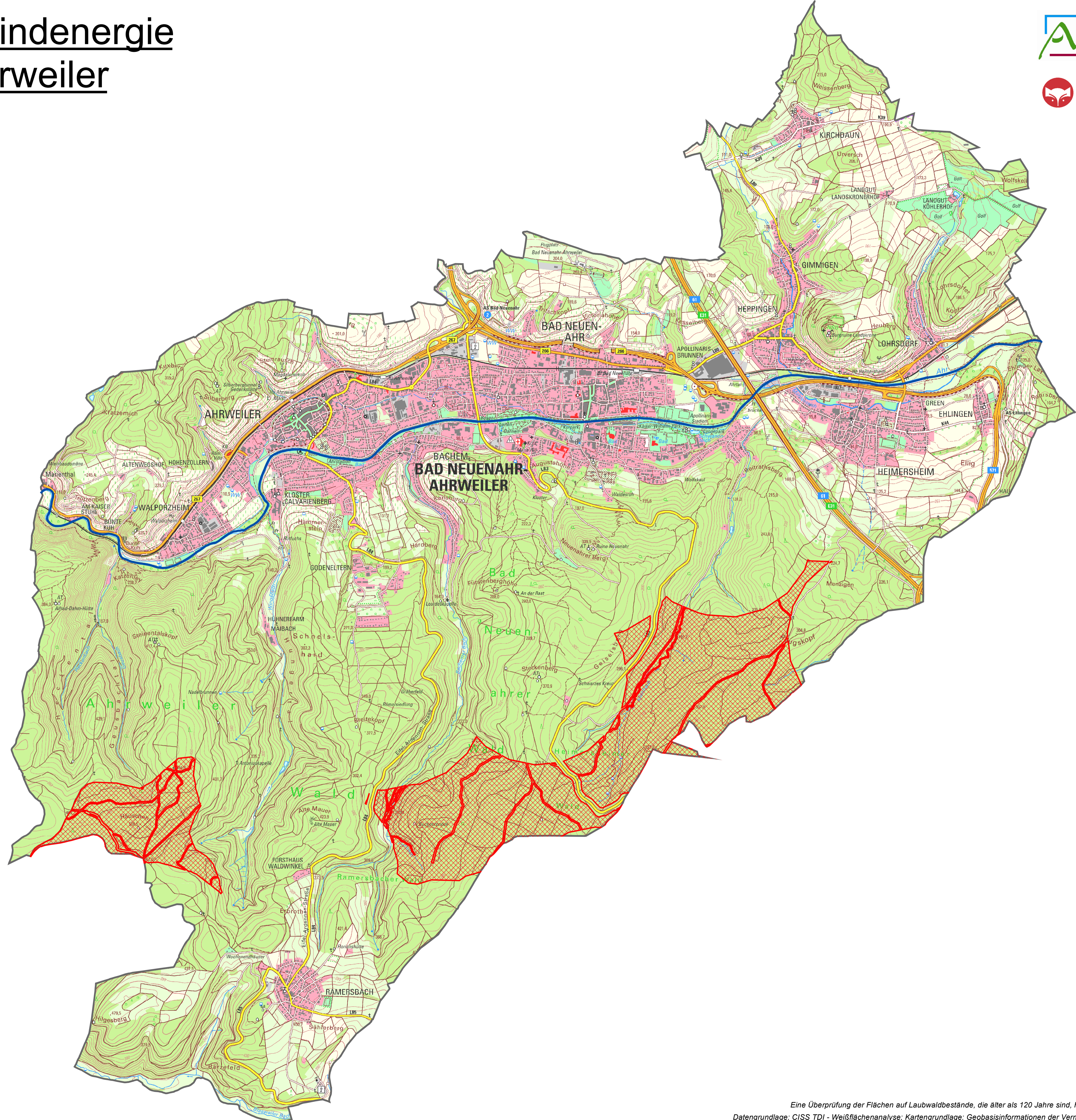


Potentialflächen für Windenergie

Bad Neuenahr-Ahrweiler



Legende

- Kommunen
- Ahr
- Potentialflächen**
- 10 ha bis 15 ha
- über 15 ha

Stand der Daten: September 2022

Eine Überprüfung der Flächen auf Laubwaldbestände, die älter als 120 Jahre sind, hat nicht flächendeckend stattgefunden.
Datengrundlage: CISS TDI - Weißflächenanalyse; Kartengrundlage: Geobasisinformationen der Vermessungs- und Katasterverwaltung RLP