

Koordinatensystem: ETRS89 / UTM Zone 32N  
 Quellenvermerk: ©GeoBasis-DE / LVermGeoRP (2022), dl-de/by-2-0, <http://www.lvermgeo.rlp.de> [Daten bearbeitet]

Index	Änderungen	gepr.	Datum

**Wiederherstellung der Ahr und ihrer  
Zuflüsse II. Ordnung  
Sinzig Ost**

**Auftraggeber:** Kreisverwaltung Ahrweiler  
 Wilhelmstraße 24-30  
 53474 Bad Neuenahr-Ahrweiler

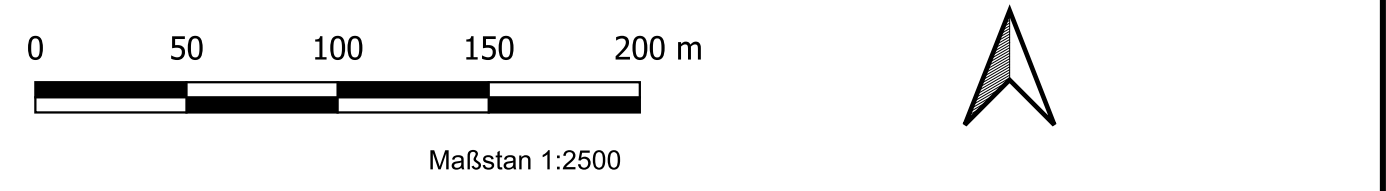
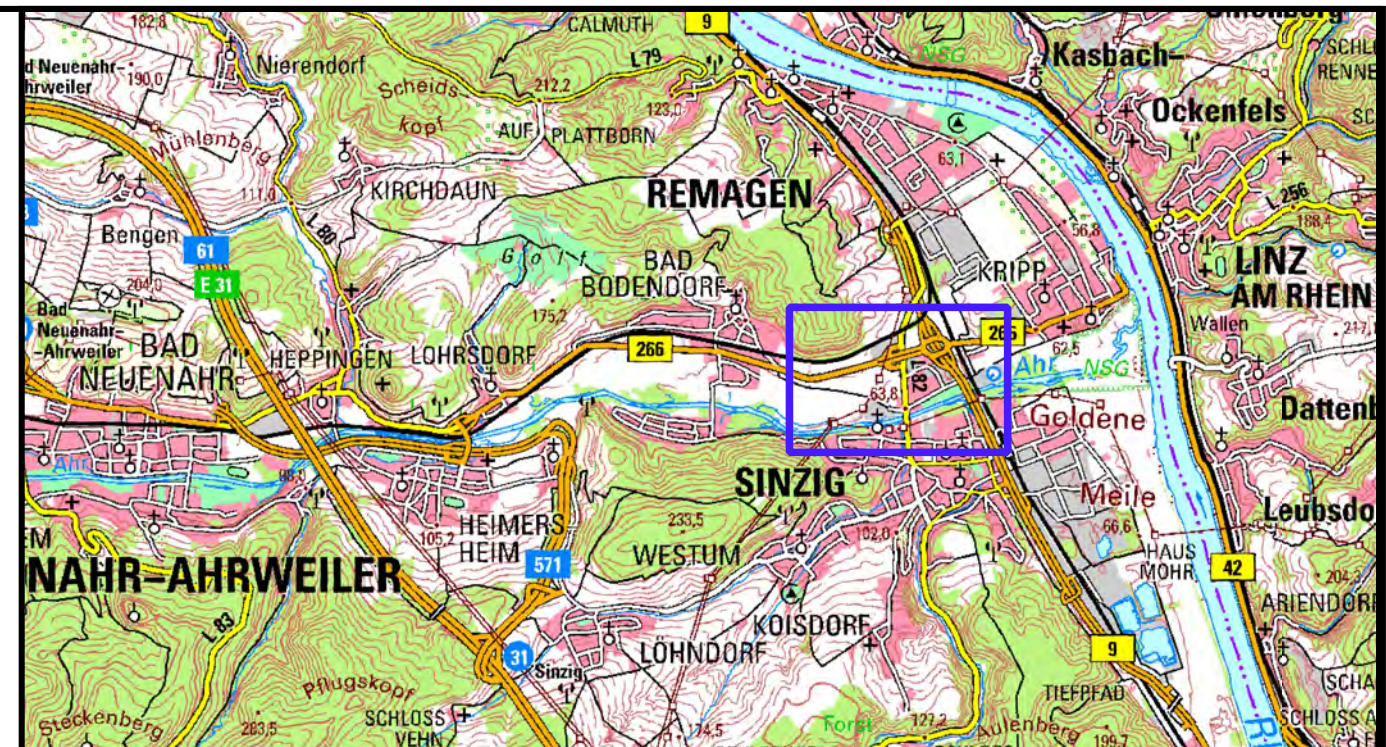
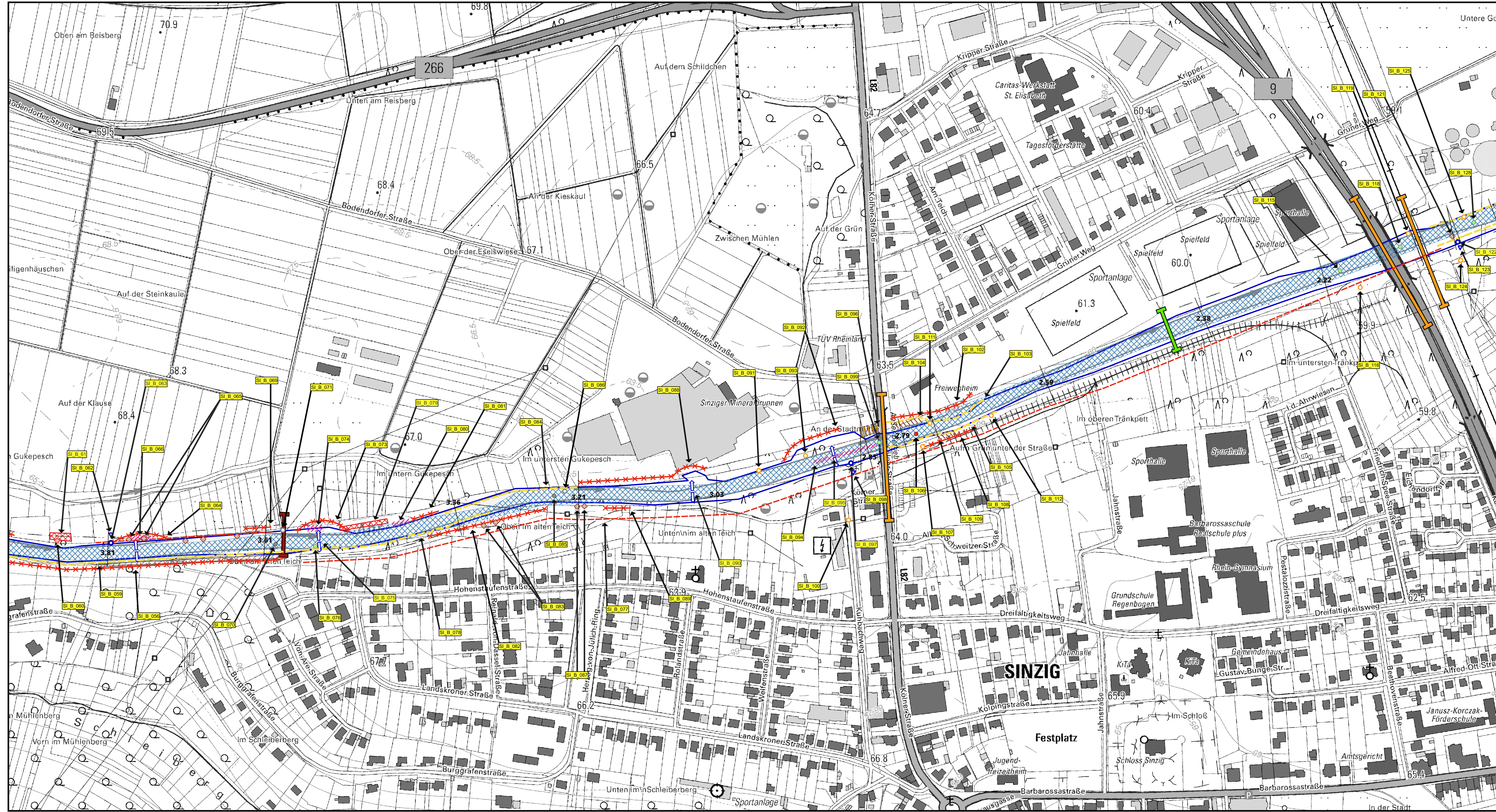


**BESTANDS- UND KONFLIKTPLAN**  
 Ahr Mündung  
 Flusskilometer 0 bis 2,12

Zeichnung gefertigt / bearbeitet (Datum/ Name):  
 PORZ & PARTNER  
 Beratende Ingenieure  
 Am Finkenstein 35  
 53489 Sinzig - Bad Bodendorf

Teilgebiet	Planart	Plan-Nr.	Index	Datum	Bearb. Büro	Indiv.
SIZ	PB	1	A	21.03.2023	A	





Koordinatensystem: ETRS89 / UTM Zone 32N  
 Quellenvermerk: ©GeoBasis-DE / LVermGeoRP (2022), dl-de/by-2-0, http://www.lvermgeo.rlp.de [Daten bearbeitet]

Index	Änderungen	gepr.	Datum

### Wiederherstellung der Ahr und ihrer Zuflüsse II. Ordnung Teilgebiet Sinzig

**Auftraggeber:** Kreisverwaltung Ahrweiler  
 Wilhelmstraße 24-30  
 53474 Bad Neuenahr-Ahrweiler



### BESTANDS- UND KONFLIKTPLAN Sinzig

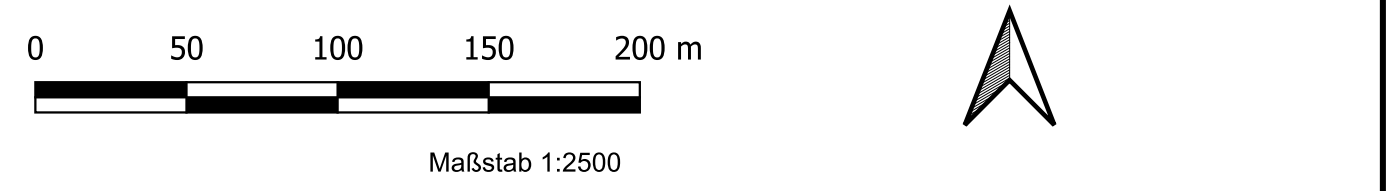
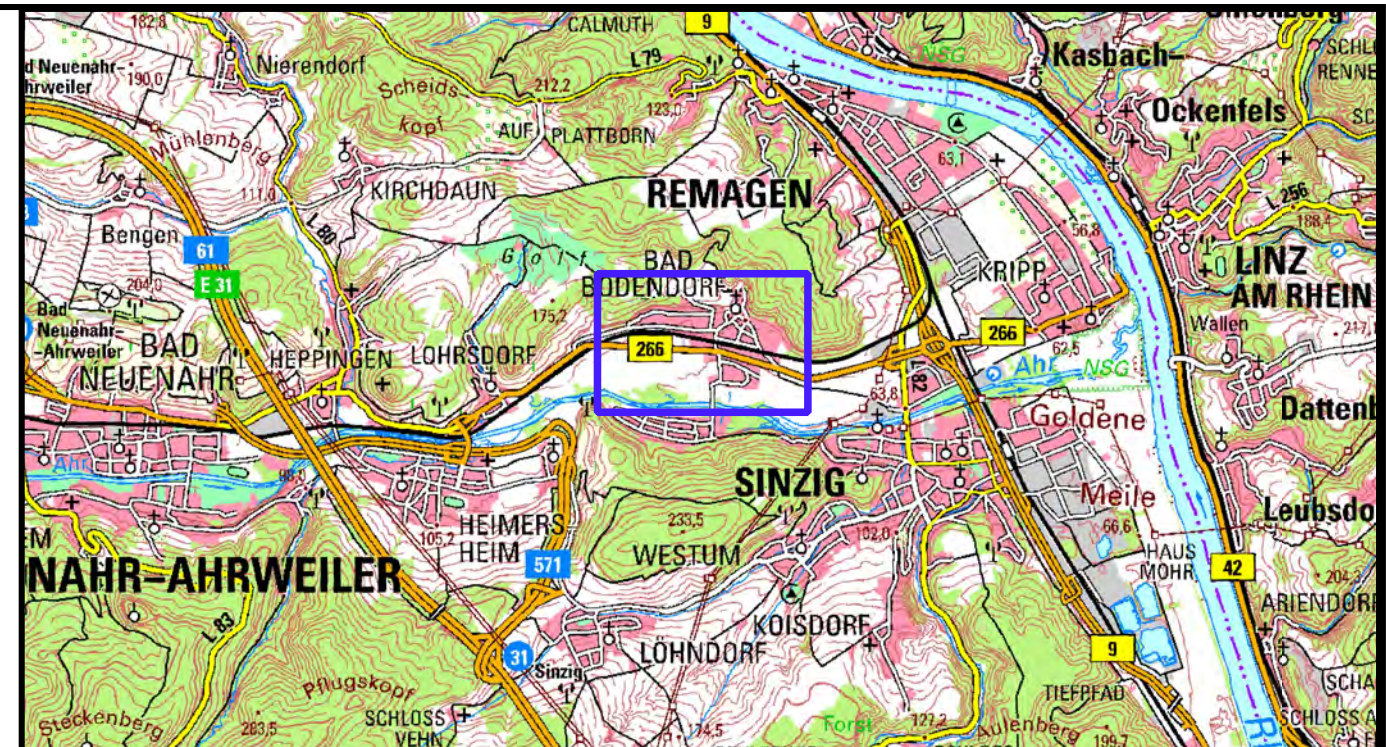
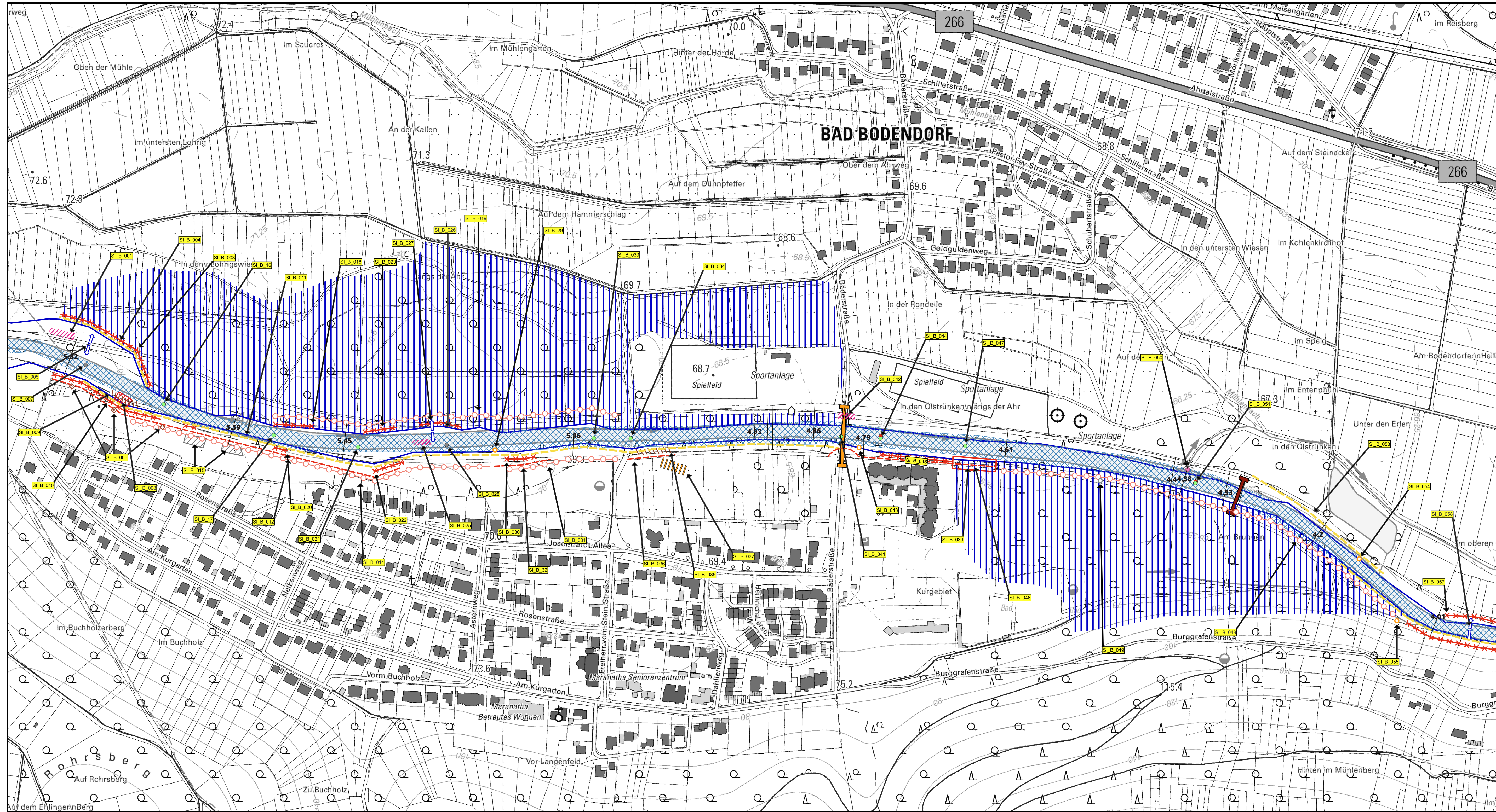
Flusskilometer 1,99 bis 3,93

Zeichnung gefertigt / bearbeitet (Datum/ Name):  
 PORZ & PARTNER  
 Beratende Ingenieure  
 Am Finkenstein 35  
 53489 Sinzig - Bad Bodendorf

Vermerk des bearbeitenden Ingenieurbüros:  
 Zeichnung geprüft:

Teilgebiet	Planart	Plan-Nr.	Index	Datum	Bearb. Büro	Indiv.
SIZ	PB	2	A	21.03.2023	A	





Koordinatensystem: ETRS89 / UTM Zone 32N  
 Quellenvermerk: ©GeoBasis-DE / LVermGeoRP (2022), dl-de/by-2-0, http://www.lvermgeo.rlp.de [Daten bearbeitet]

Index	Änderungen	gepr.	Datum

**Wiederherstellung der Ahr und ihrer Zuflüsse II. Ordnung Teilgebiet Sinzig**

Gesehen: Datum: Verbandsgemeinde/Stadt:

**Auftraggeber:** Kreisverwaltung Ahrweiler  
 Wilhelmstraße 24-30  
 53474 Bad Neuenahr-Ahrweiler

Gesehen: Datum: Auftraggeber:

**BESTANDS- UND KONFLIKTPLAN**  
 Bad Bodendorf  
 Flusskilometer 3,91 bis 5,90

Gesehen: Datum: Genehmigungsbehörde:

Zeichnung gefertigt / bearbeitet (Datum/ Name): Vermerk des bearbeitenden Ingenieurbüros:  
 PORZ & PARTNER  
 Beratende Ingenieure  
 Am Finkenstein 35  
 53489 Sinzig - Bad Bodendorf

Zeichnung geprüft:

Teilgebiet	Planart	Plan-Nr.	Index	Datum	Bearb. Büro	Indiv.
SIZ	PB	3	A	21.03.2023	A	