

Gewässerwiederherstellungskonzept der Ahr

Bereich VG Adenau (AD2)

Ergebnisvorstellung

30.03.2023

Inhaltsverzeichnis:

- 1. Untersuchungsgebiet**
- 2. Vorgehensweise**
- 3. Beispiele Defizite und Maßnahmenvorschläge**
- 4. Konzeptabgabe**
- 5. Umgesetzte Maßnahmen**

1. Untersuchungsgebiet:

- ca. 23,7 km
Gewässerstrecke
- 6 unmittelbar betroffene
Ortslagen



2. Vorgehensweise:

Aufteilung der Abschnitte:

Bereich Dorsel - Müsch



2. Vorgehensweise:

Aufteilung der Abschnitte:

Bereich Dorsel - Müsch

Bereich Müsch - Antweiler



2. Vorgehensweise:

Aufteilung der Abschnitte:

Bereich Dorsel - Müsch

Bereich Müsch - Antweiler

Bereich Antweiler - Fuchsh.



2. Vorgehensweise:

Aufteilung der Abschnitte:

Bereich Dorsel - Müsch

Bereich Müsch - Antweiler

Bereich Antweiler - Fuchsh.

Bereich Fuchshofen - Schuld



2. Vorgehensweise:

Aufteilung der Abschnitte:

Bereich Dorsel - Müsch

Bereich Müsch - Antweiler

Bereich Antweiler - Fuchsh.

Bereich Fuchshofen - Schuld

Bereich Schuld – Insul



2. Vorgehensweise:

Aufteilung der Abschnitte:

Bereich Dorsel - Müsch

Bereich Müsch - Antweiler

Bereich Antweiler - Fuchsh.

Bereich Fuchshofen - Schuld

Bereich Schuld – Insul

Bereich Insul - Dümpelfeld



2. Vorgehensweise:

Aufteilung der Abschnitte:

Bereich Dorsel - Müsch

Bereich Müsch - Antweiler

Bereich Antweiler - Fuchsh.

Bereich Fuchshofen - Schuld

Bereich Schuld – Insul

Bereich Insul - Dümpelfeld



3. Beispiele Defizite und Maßnahmenvorschläge

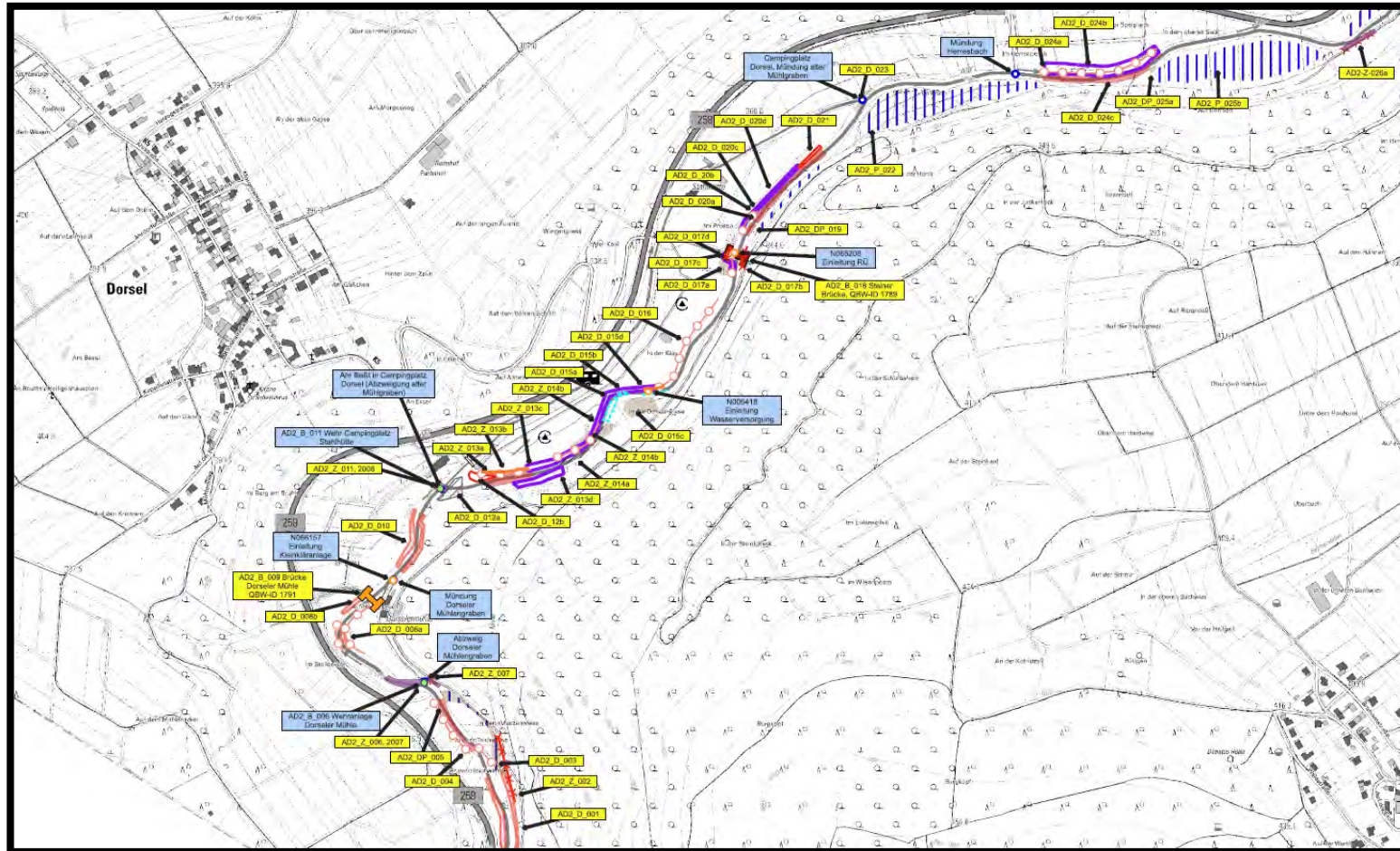
- Bereich Dorsel

Defizite / Maßnahmenvorschläge:

- Beseitigung von Treibgut und Müll im Gewässer
- Sicherung der Sohlgleite Wehr Stahlhütte
- Rücknahme von Anschüttungen im Böschungsbereich der Ahr
-> Vorlandwiederherstellung /-gestaltung
- Ausnutzung der vorh. Wiesenflächen als Retentionsraum (Geländeabsenkungen)

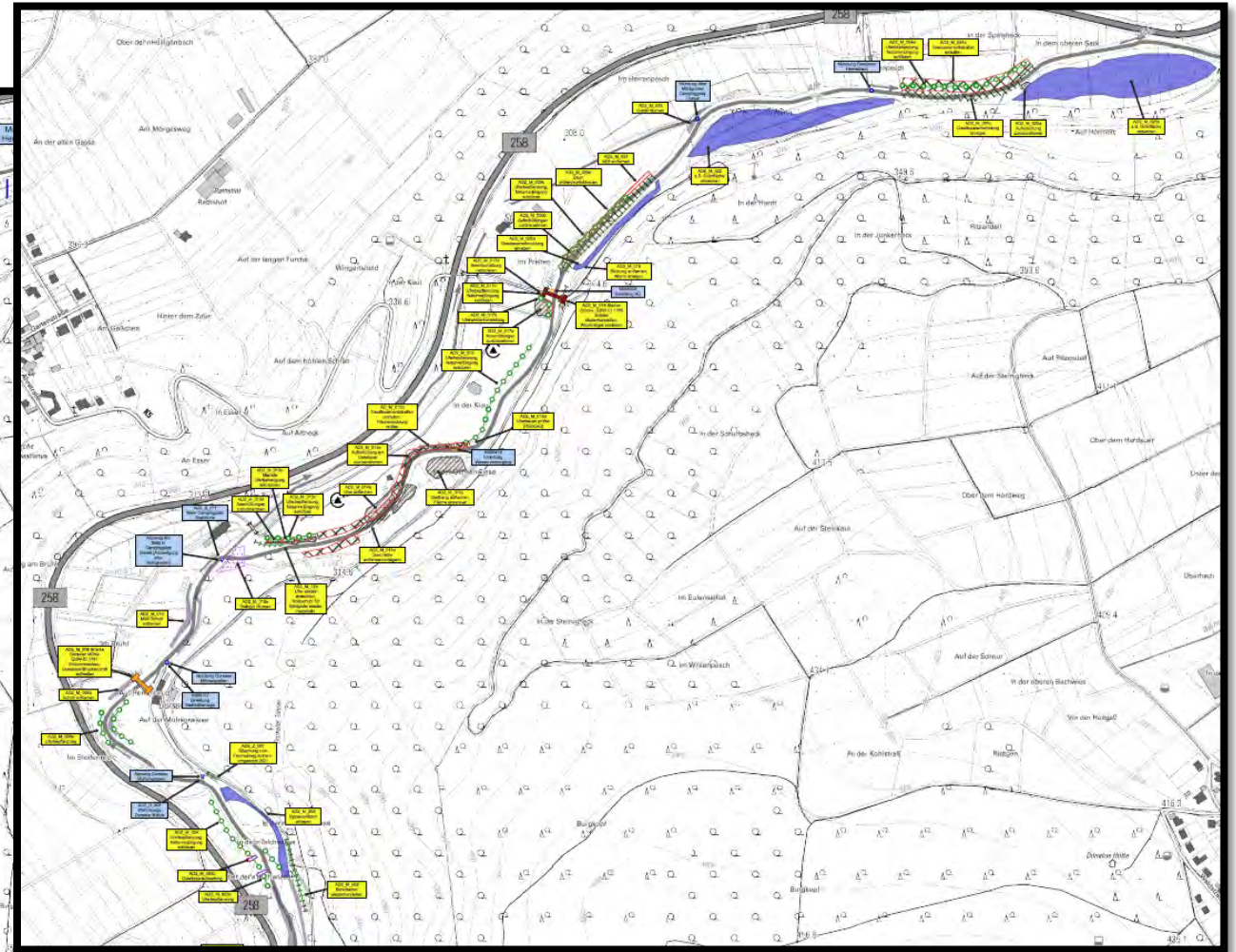
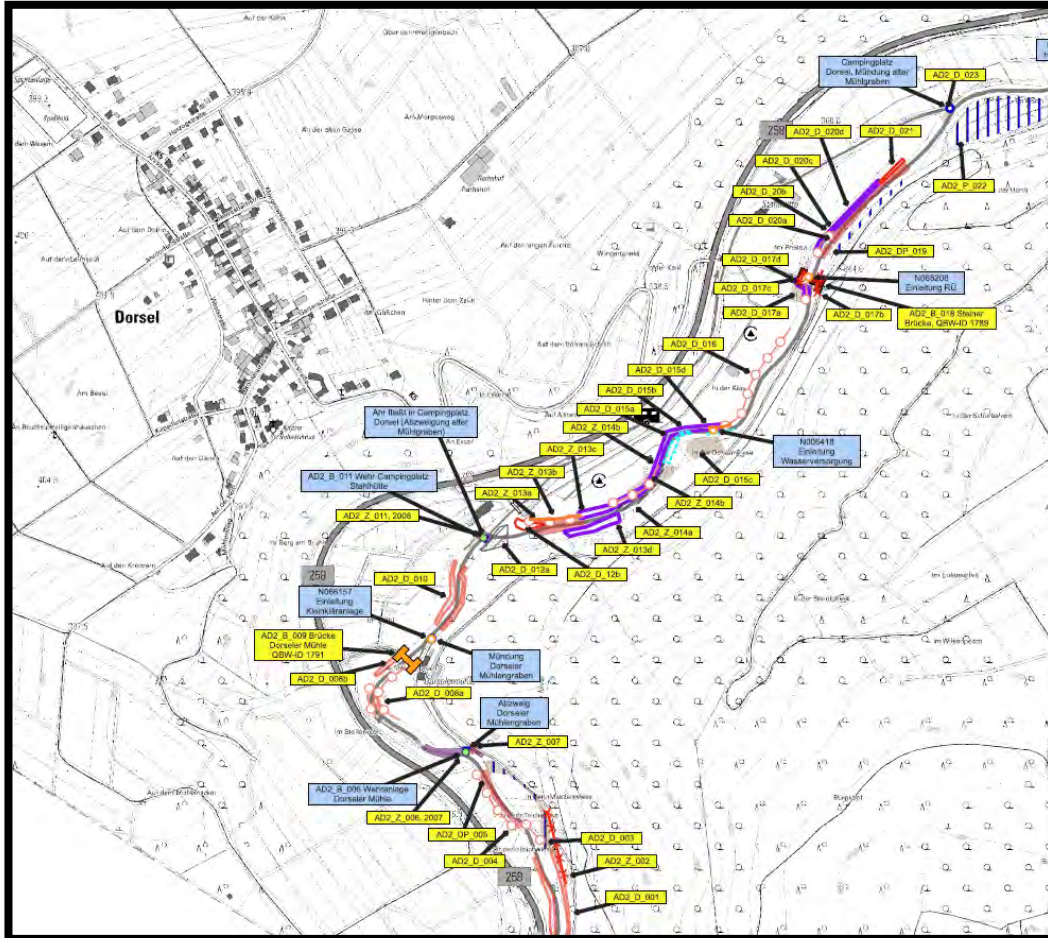
3. Beispiele Defizite und Maßnahmenvorschläge

- Bereich Dorsel



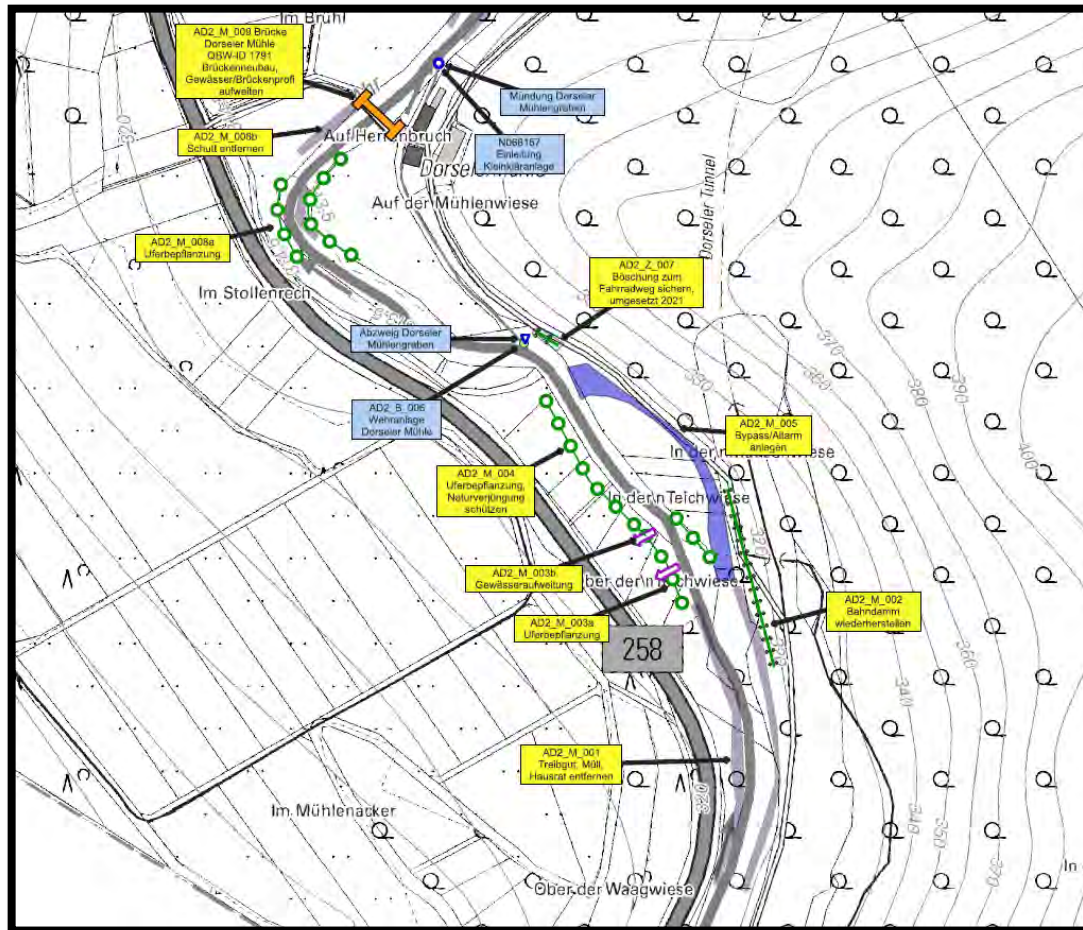
3. Beispiele Defizite und Maßnahmenvorschläge

- Bereich Dorsel



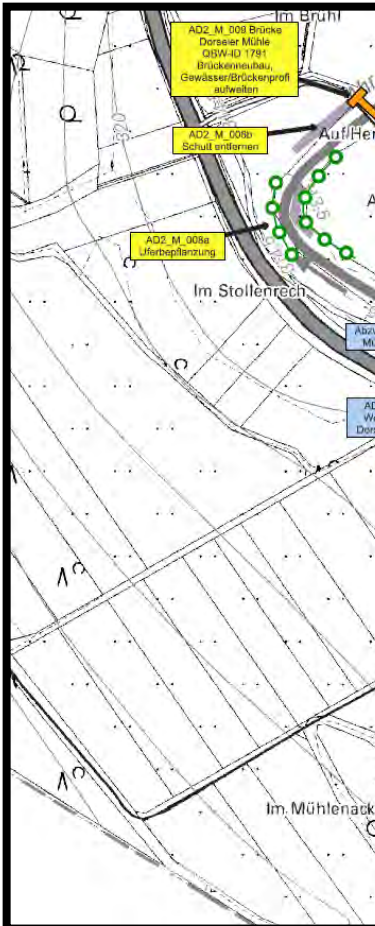
3. Beispiele Defizite und Maßnahmenvorschläge

Bereich Dorseler Mühle



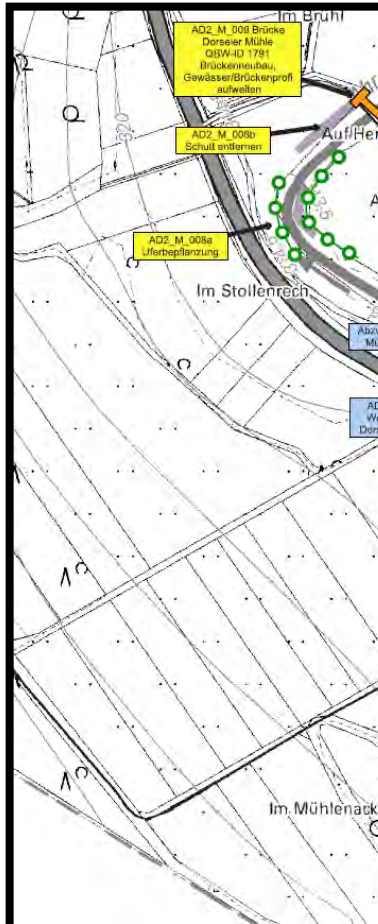
3. Beispiele Defizite und Maßnahmenvorschläge

Bereich Dor



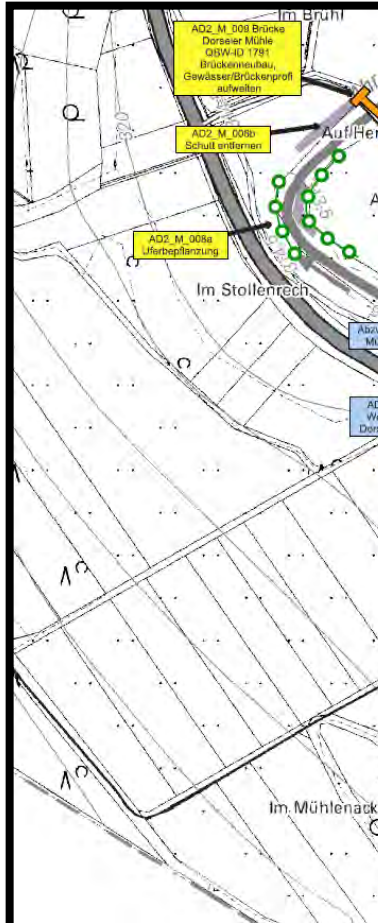
3. Beispiele Defizite und Maßnahmevorschläge

Bereich Dor



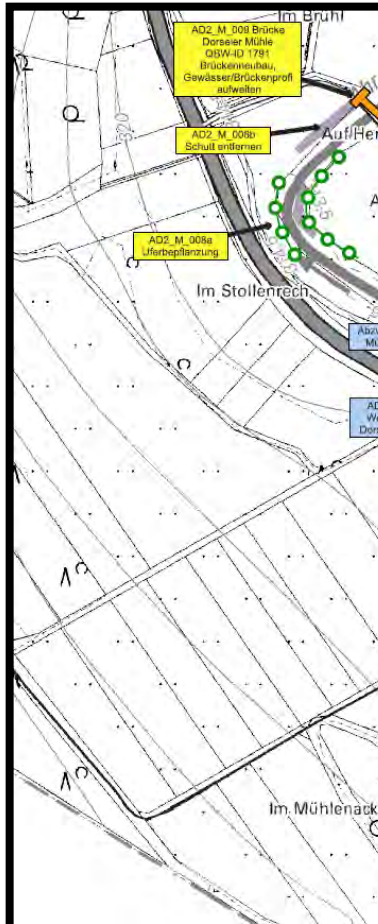
3. Beispiele Defizite und Maßnahmenvorschläge

Bereich Dor



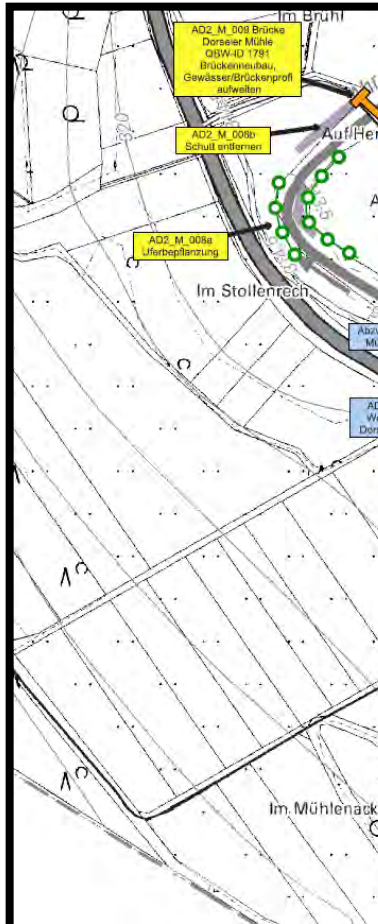
3. Beispiele Defizite und Maßnahmenvorschläge

Bereich Dor



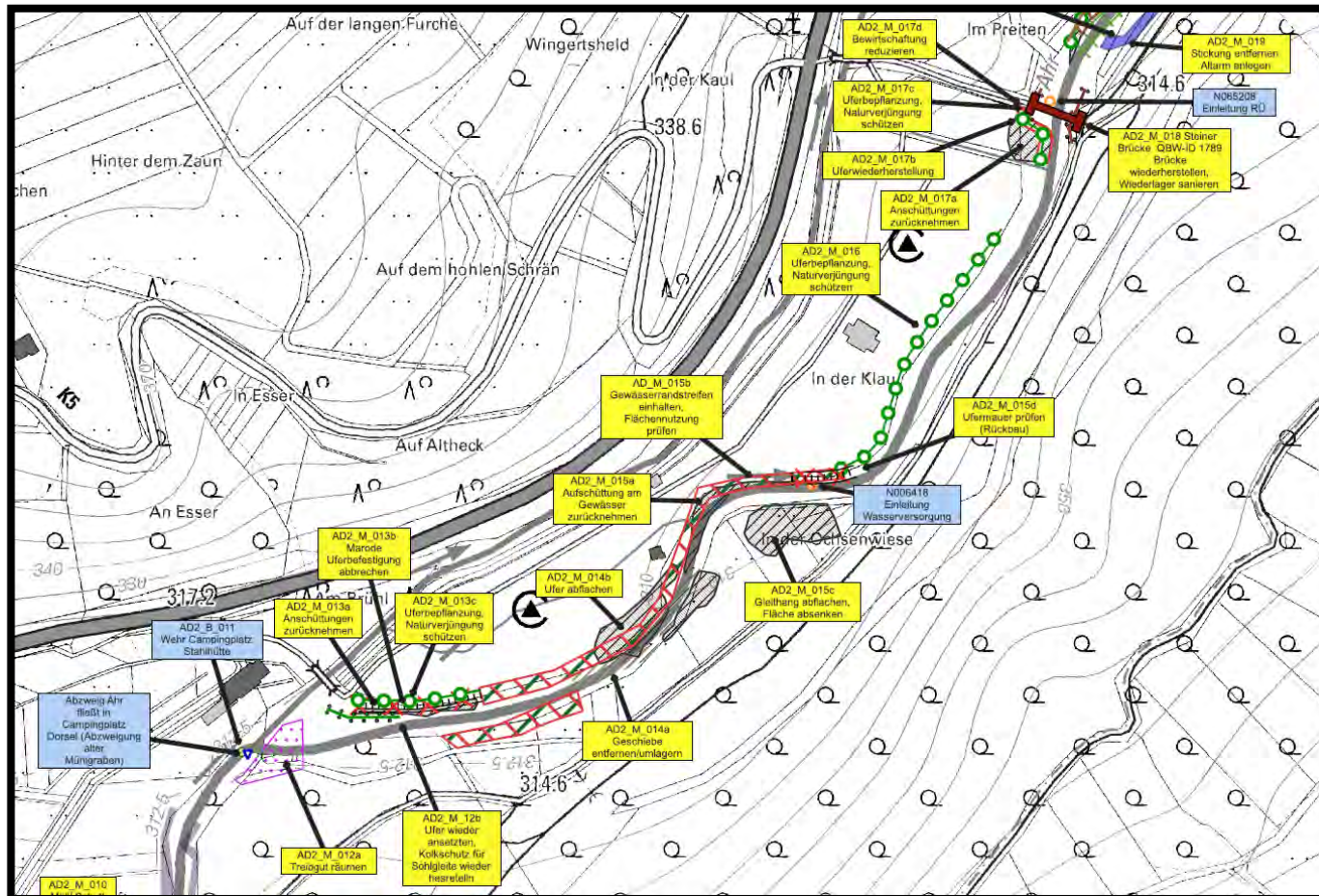
3. Beispiele Defizite und Maßnahmenvorschläge

Bereich Dor



3. Beispiele Defizite und Maßnahmenvorschläge

Bereich Campingsplatz Stahlhütte



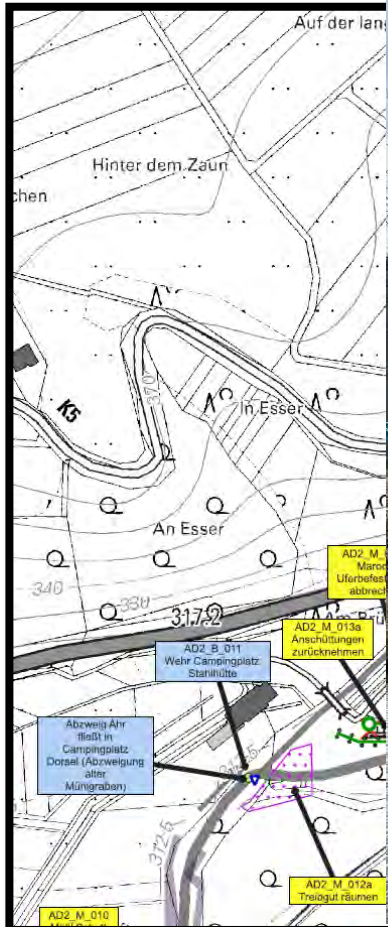
3. Beispiele Defizite und Maßnahmenvorschläge

Bereich Cam...



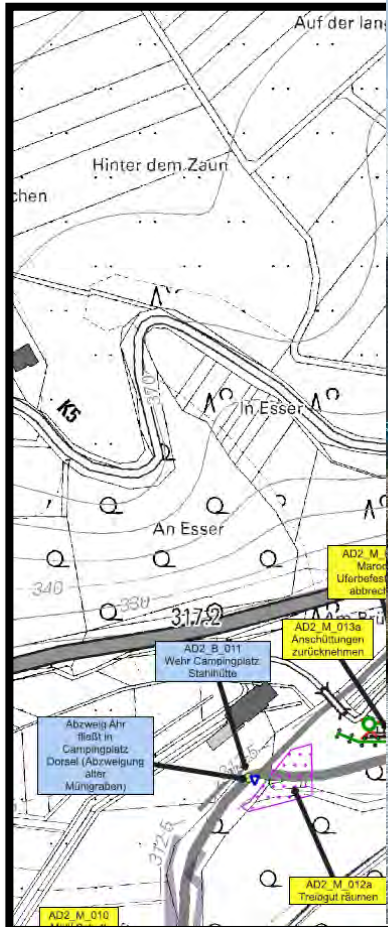
3. Beispiele Defizite und Maßnahmenvorschläge

Bereich Cam



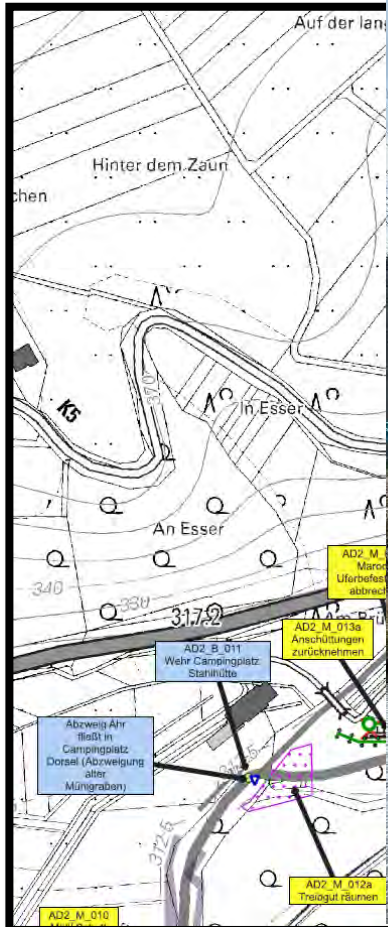
3. Beispiele Defizite und Maßnahmenvorschläge

Bereich Cam...



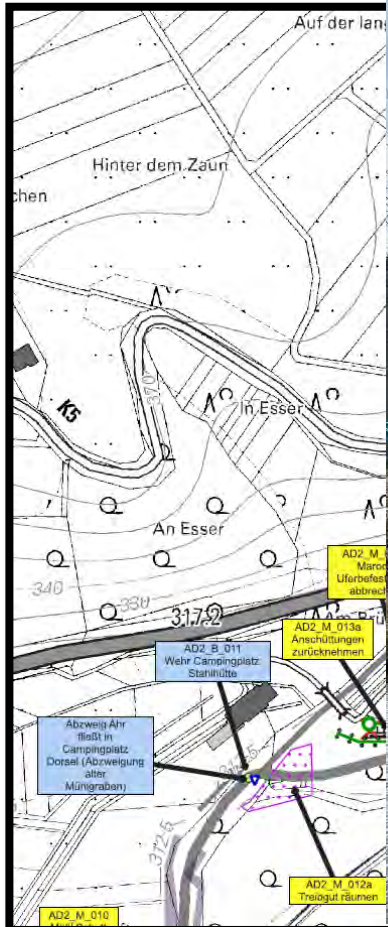
3. Beispiele Defizite und Maßnahmenvorschläge

Bereich Cam



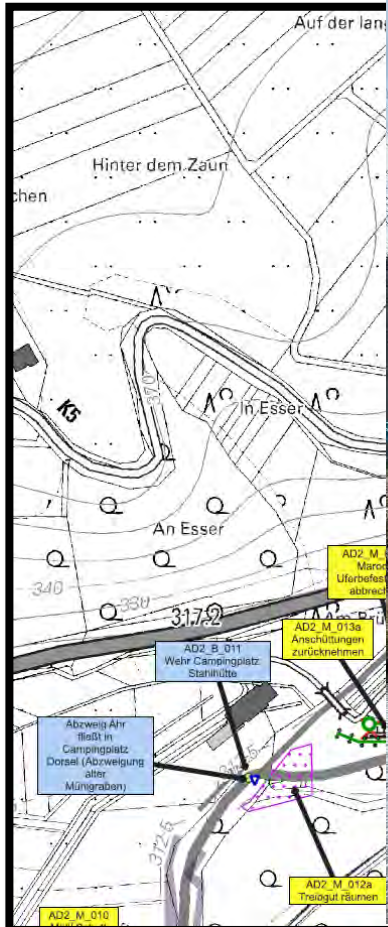
3. Beispiele Defizite und Maßnahmenvorschläge

Bereich Cam...



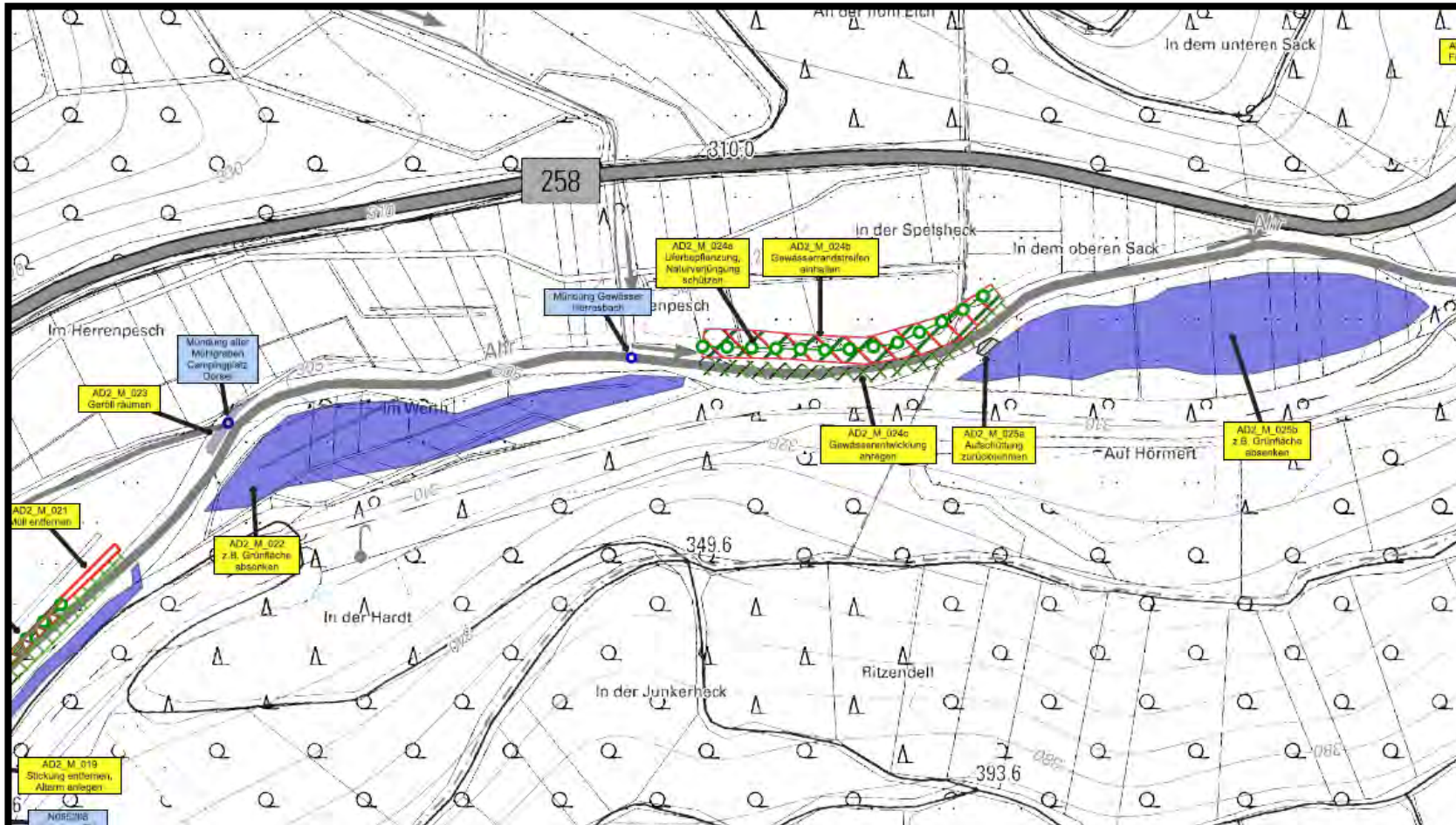
3. Beispiele Defizite und Maßnahmenvorschläge

Bereich Cam...



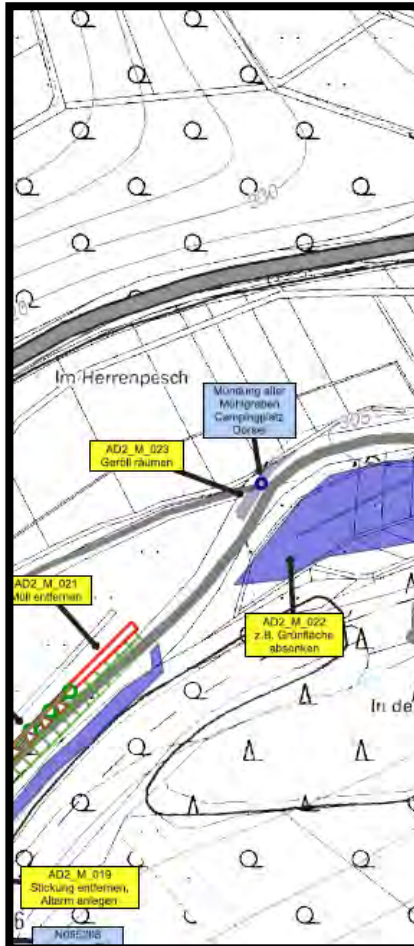
3. Beispiele Defizite und Maßnahmenvorschläge

Zwischen Dorsel und Müsch



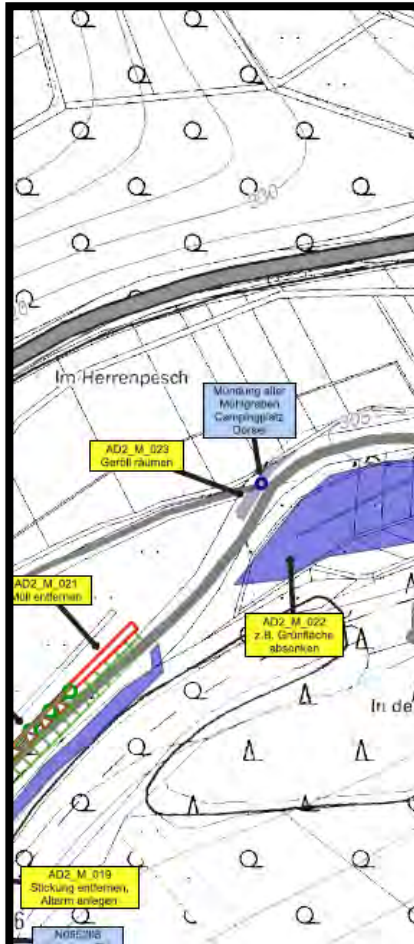
3. Beispiele Defizite und Maßnahmenvorschläge

Zwischen Do



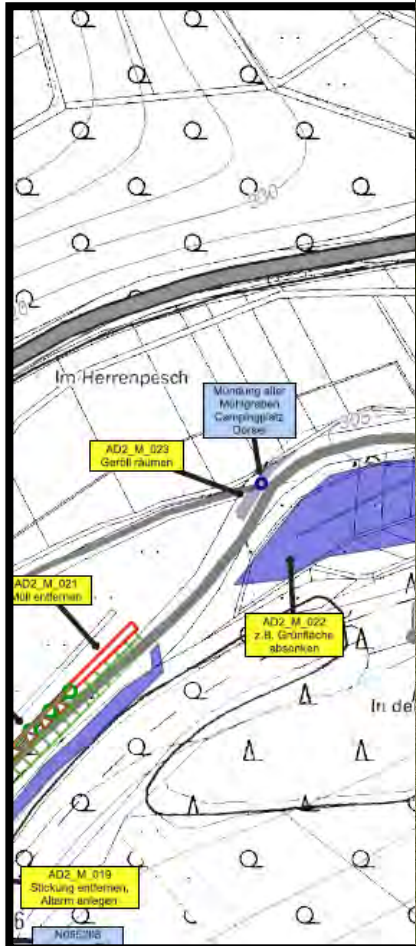
3. Beispiele Defizite und Maßnahmenvorschläge

Zwischen Do



3. Beispiele Defizite und Maßnahmenvorschläge

Zwischen Do



3. Beispiele Defizite und Maßnahmenvorschläge

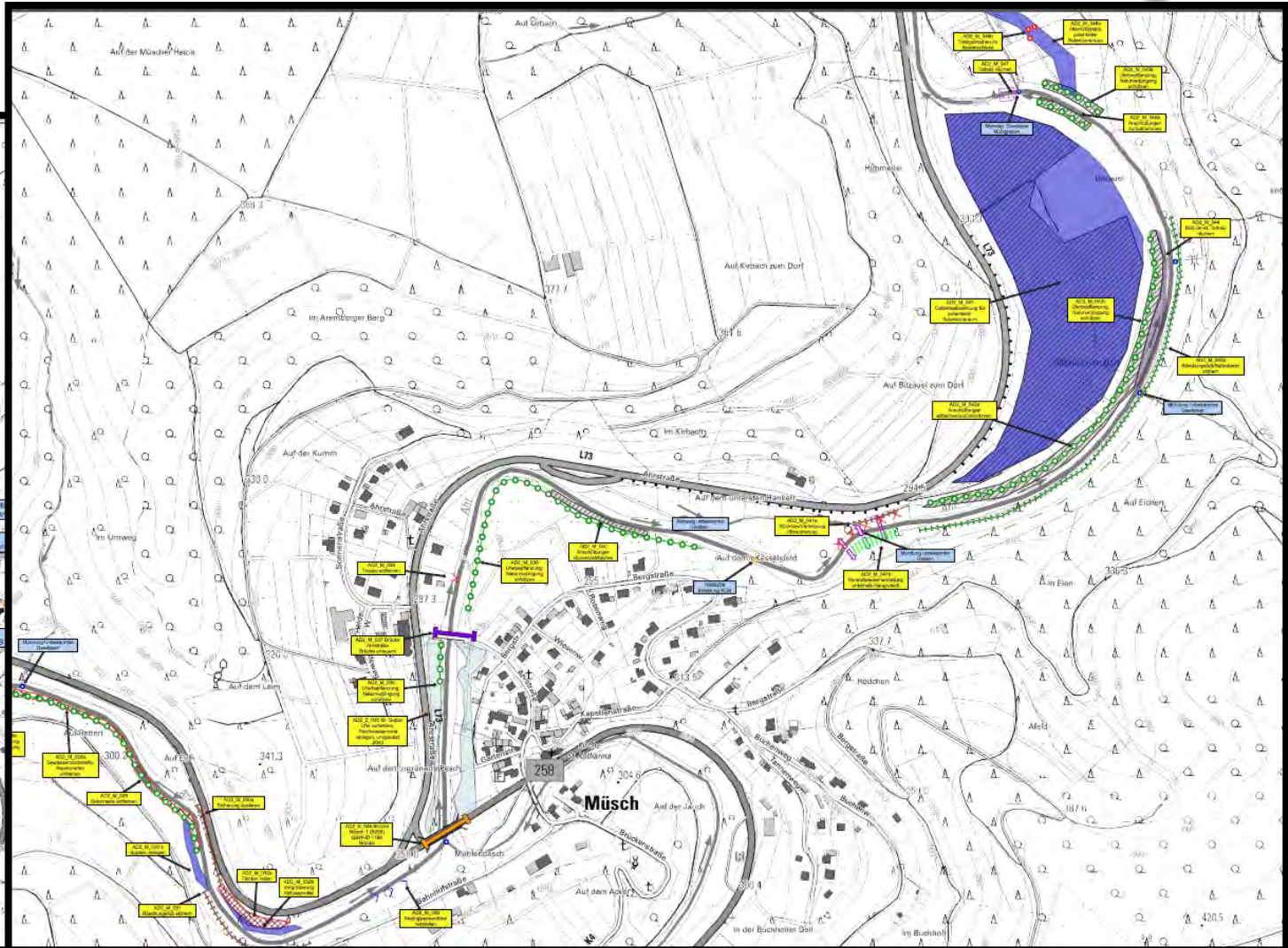
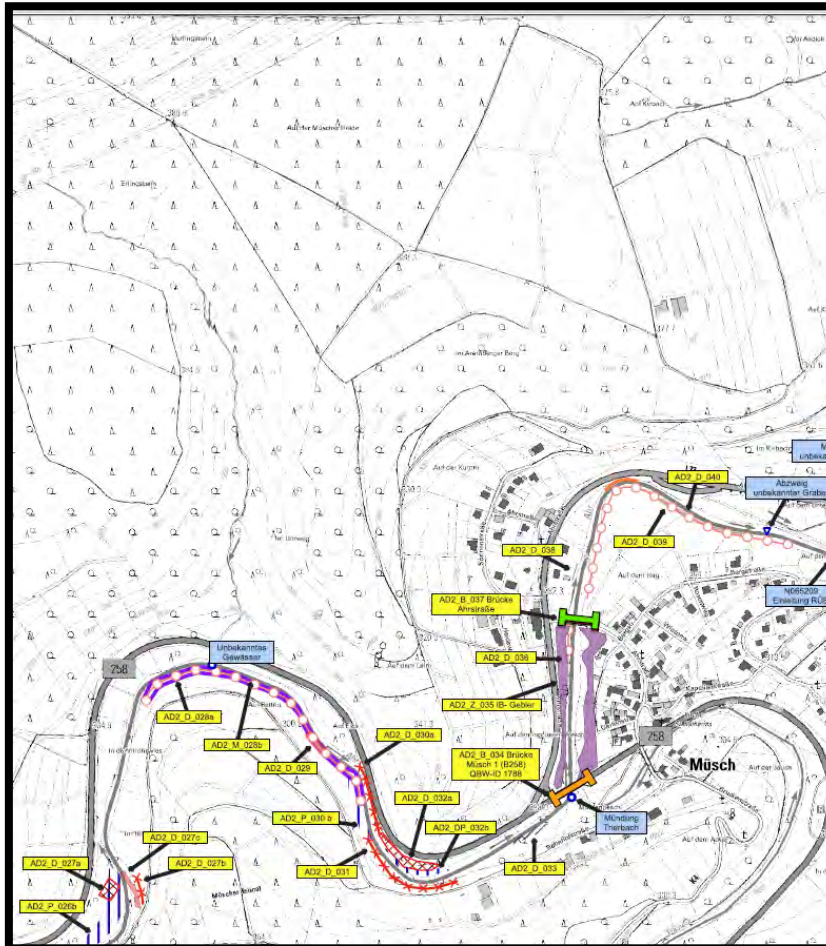
- Bereich Müsch

Defizite / Maßnahmenvorschläge:

- Sicherungen von Böschungen/Infrastruktur
- Rücknahme von Anschüttungen im Böschungsbereich der Ahr
 - > Vorlandwiederherstellung /-gestaltung
- Ausnutzung der vorh. Wiesenflächen als Retentionsraum (Geländeabsenkungen)
- Bewuchs/Beschattung und entsprechenden Gewässerrandstreifen herstellen
- Aufweitung im Bereich des Hangrutsches Müsch (Fließrichtung links) und Herstellung eines Vorlands im Bereich des Hangrutsches

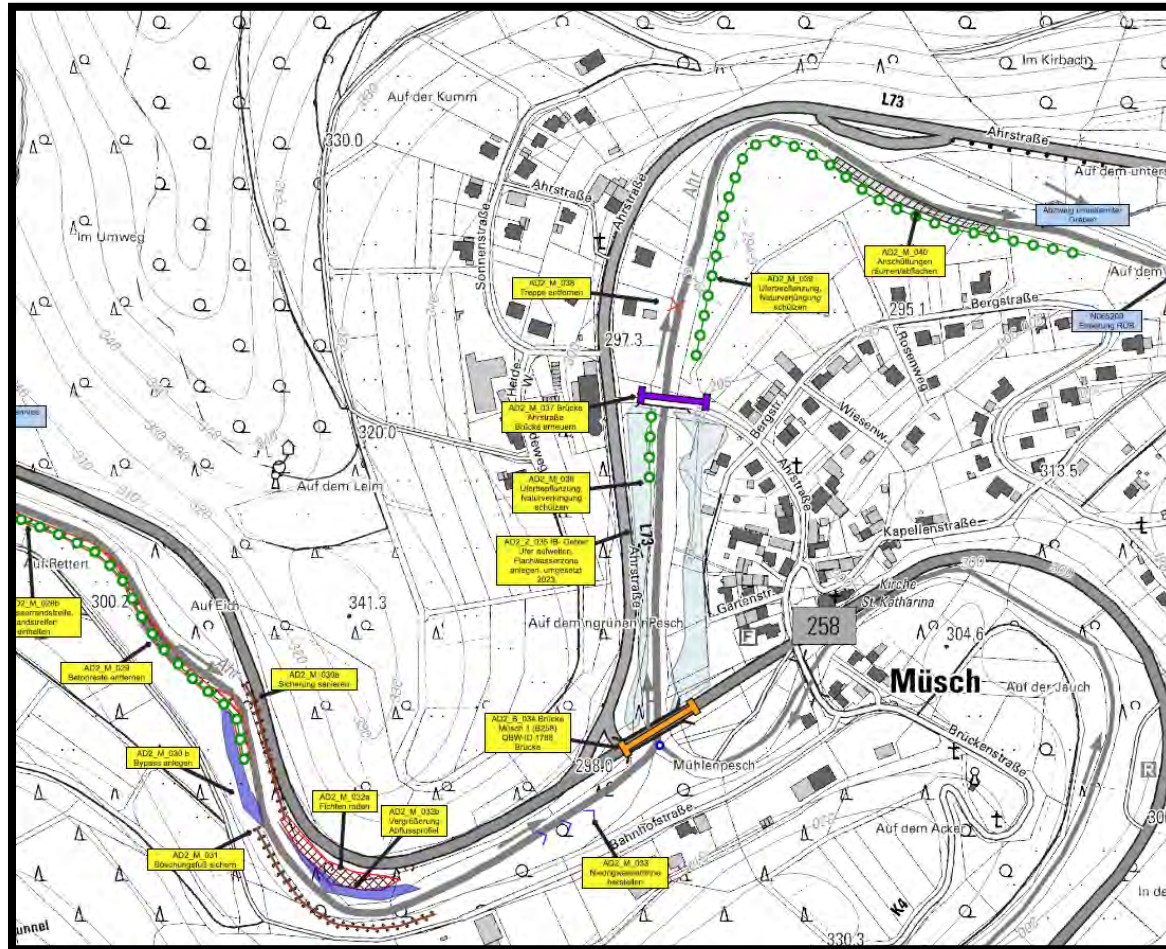
3. Beispiele Defizite und Maßnahmenvorschläge

- Bereich Müsch



3. Beispiele Defizite und Maßnahmenvorschläge

GWG Müsch bis Brücke Ahrstraße



3. Beispiele Defizite und Maßnahmenvorschläge

GWG M



3. Beispiele Defizite und Maßnahmenvorschläge

GWG M



3. Beispiele Defizite und Maßnahmenvorschläge

GWG M



3. Beispiele Defizite und Maßnahmenvorschläge

GWG M



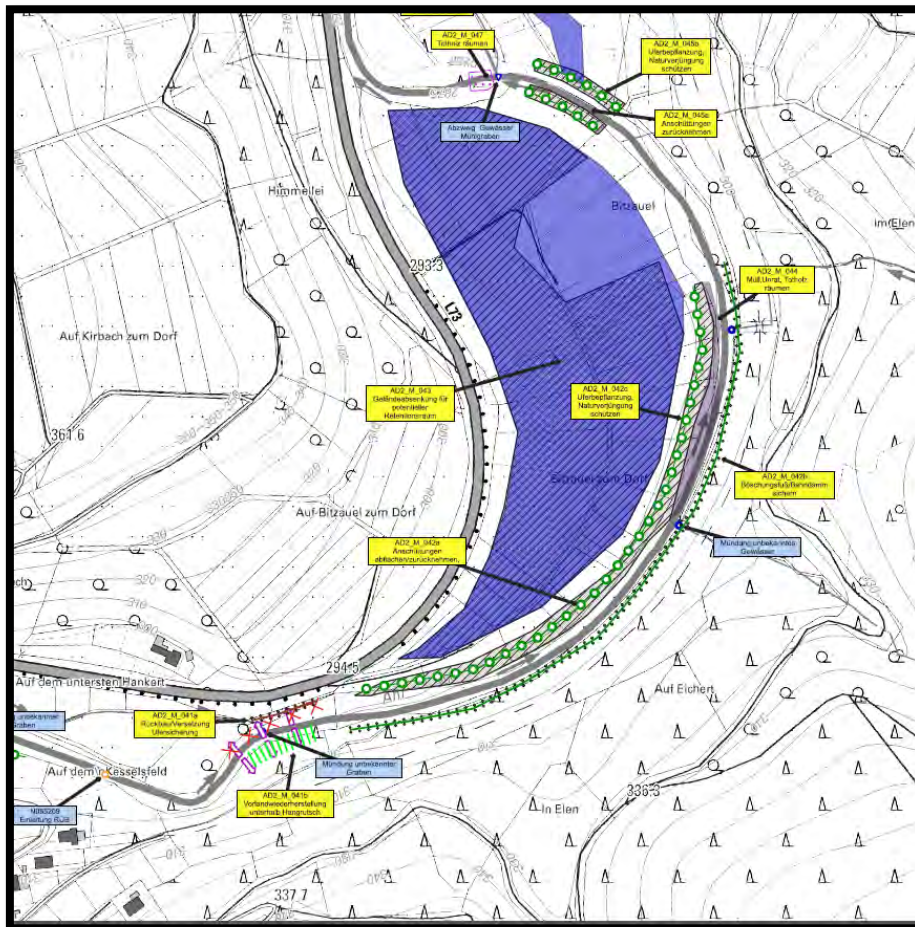
3. Beispiele Defizite und Maßnahmevorschläge

GWG M



3. Beispiele Defizite und Maßnahmenvorschläge

Hangrutsch Müsch bis Wehr Lohmühle



3. Beispiele Defizite und Maßnahmenvorschläge

Hang



3. Beispiele Defizite und Maßnahmenvorschläge

Hang



3. Beispiele Defizite und Maßnahmenvorschläge

Hang



3. Beispiele Defizite und Maßnahmenvorschläge

Hang



3. Beispiele Defizite und Maßnahmvorschläge

Hang



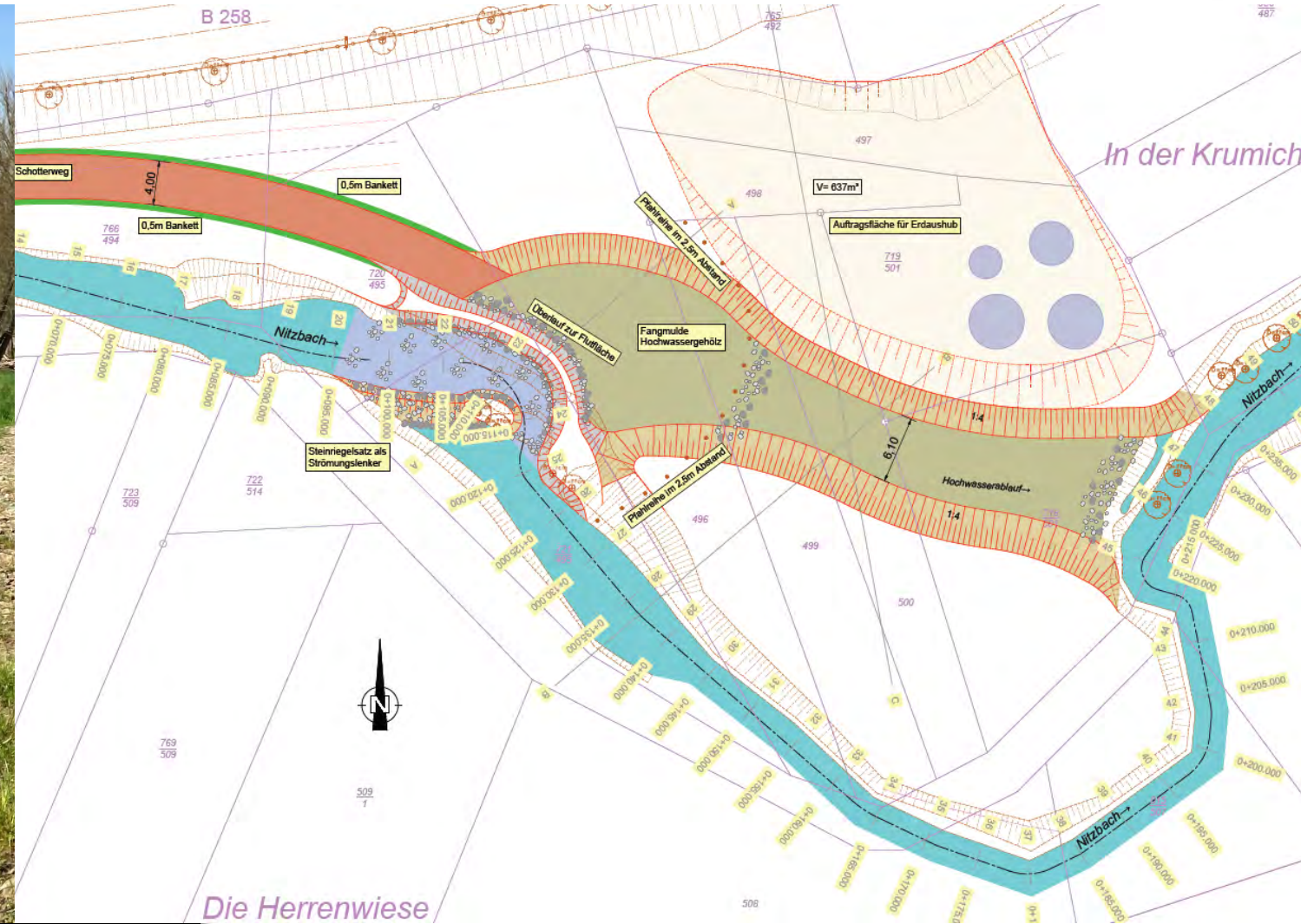
3. Beispiele Defizite und Maßnahmenvorschläge

Hang



3. Beispiele Defizite und Maßnahmenvorschläge

Hang



Die Herrenwiese

3. Beispiele Defizite und Maßnahmenvorschläge

Hang



3. Beispiele Defizite und Maßnahmenvorschläge

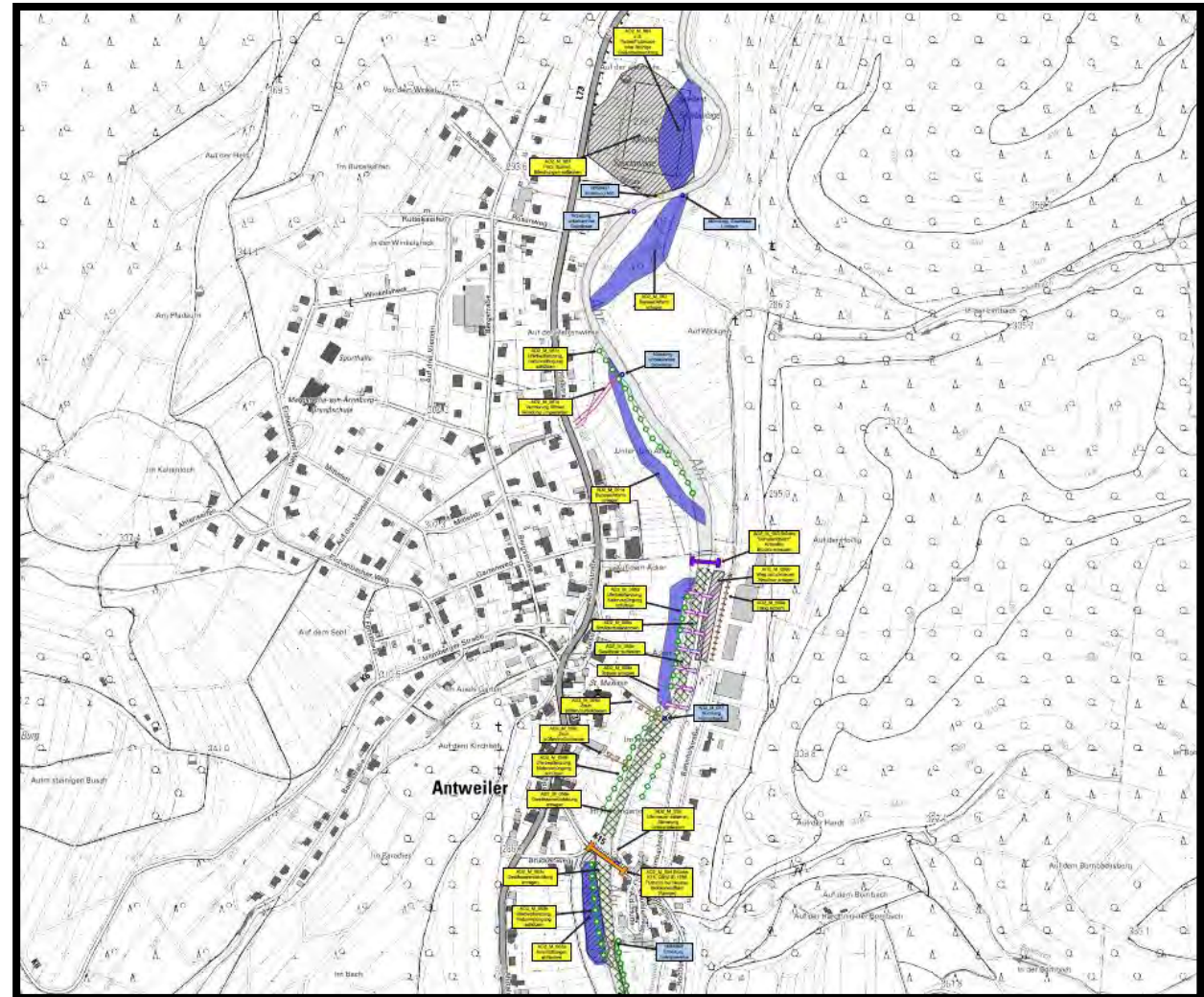
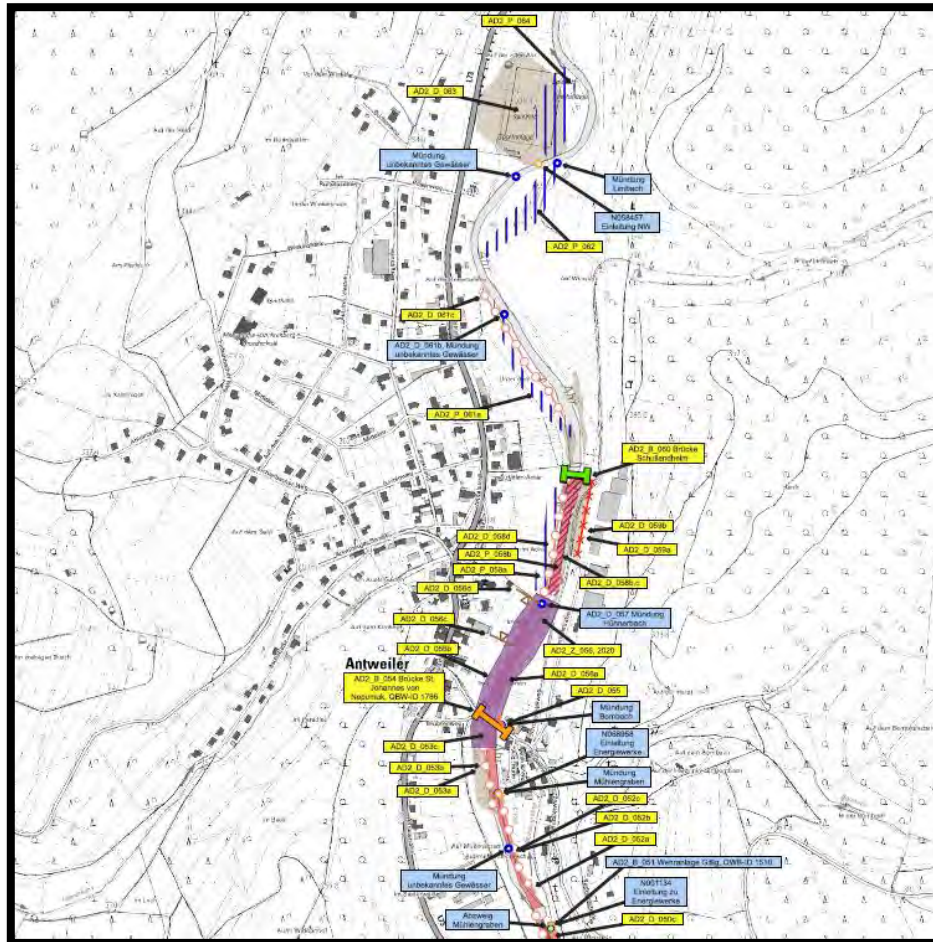
- Bereich Antweiler

Defizite / Maßnahmenvorschläge:

- Wiederherstellung der Renaturierung unterhalb Brücke (2020)
- Umgestaltung Mündung Hühnerbach
- Umgestaltung Hangrutsch, Weg und Ahrufer im Bereich „Gillig“
- Ausnutzung der vorh. Wiesenflächen als Retentionsraum (Geländeabsenkungen)
 - > insbesondere Limbach-Mündung und ehem. Sportplatz
- Bewuchs/Beschattung und entsprechenden Gewässerrandstreifen herstellen
- Sanierung Ufermauer

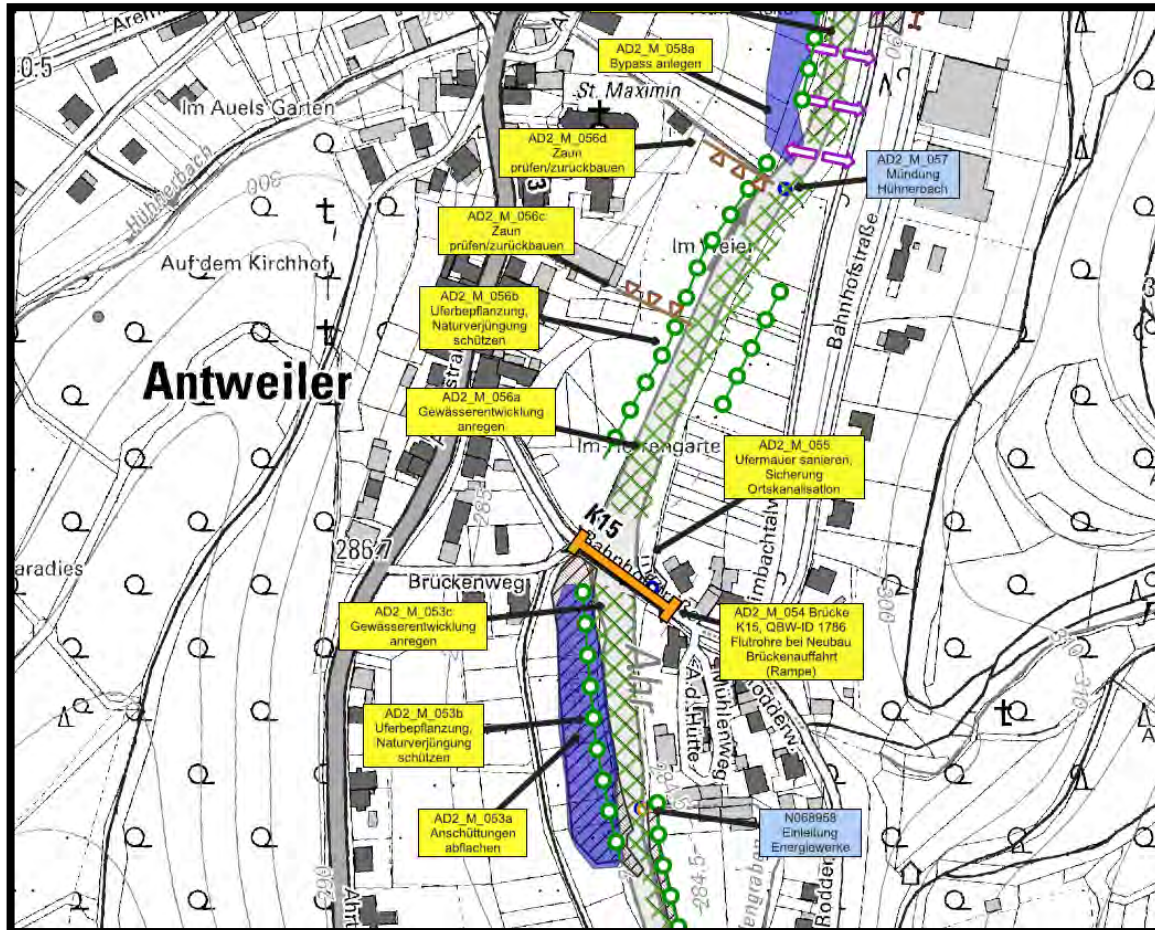
3. Beispiele Defizite und Maßnahmevorschl

- Bereich Antweiler



3. Beispiele Defizite und Maßnahmenvorschläge

Bereich Brücke Bahnhofstraße



3. Beispiele Defizite und Maßnahmenvorschläge

Bereich



3. Beispiele Defizite und Maßnahmenvorschläge

Bereich



3. Beispiele Defizite und Maßnahmenvorschläge

Bereich



3. Beispiele Defizite und Maßnahmenvorschläge

Bereich



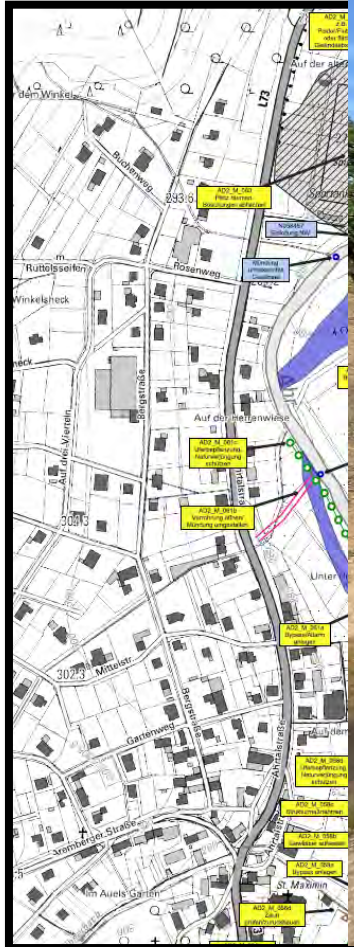
3. Beispiele Defizite und Maßnahmenvorschläge

Bereich



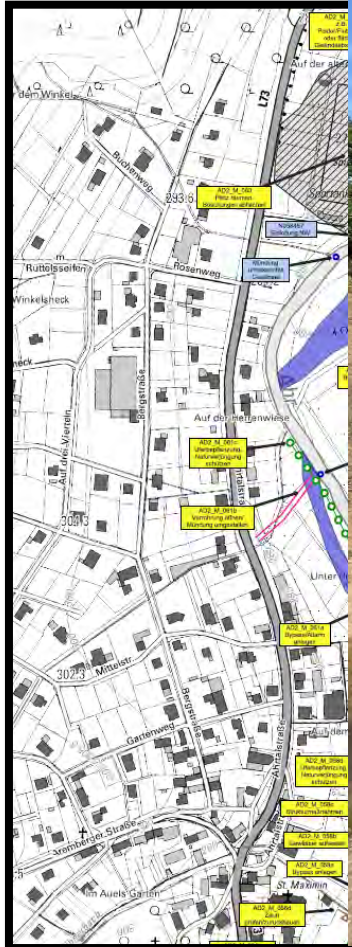
3. Beispiele Defizite und Maßnahmenvorschläge

Mündung H



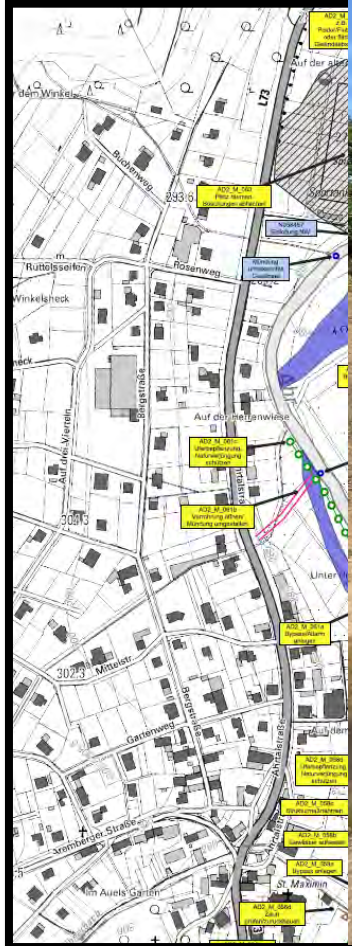
3. Beispiele Defizite und Maßnahmenvorschläge

Mündung H



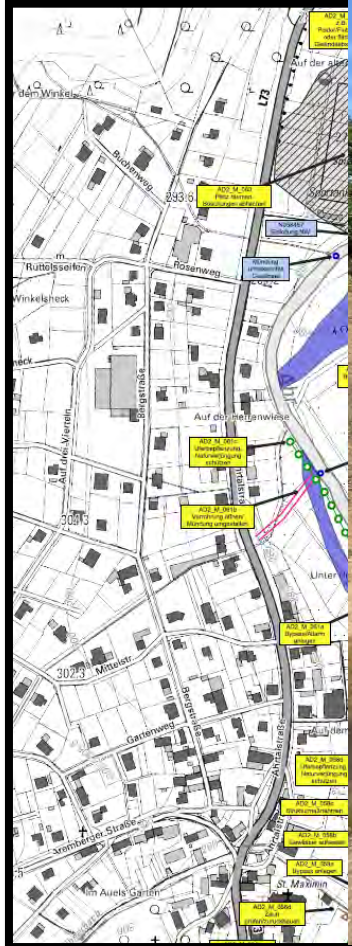
3. Beispiele Defizite und Maßnahmenvorschläge

Mündung H



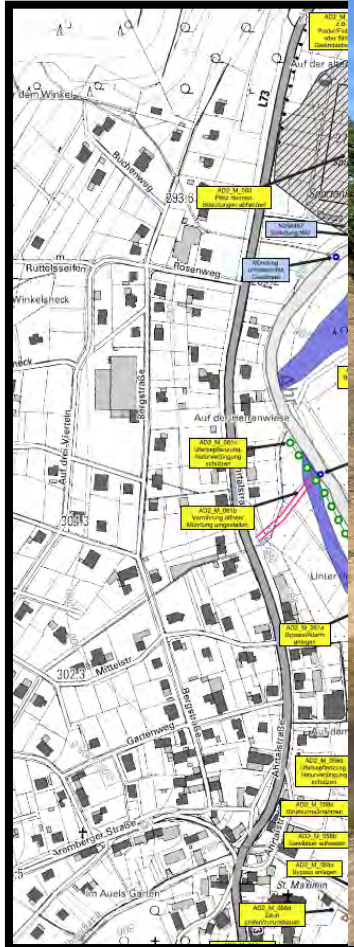
3. Beispiele Defizite und Maßnahmenvorschläge

Mündung H



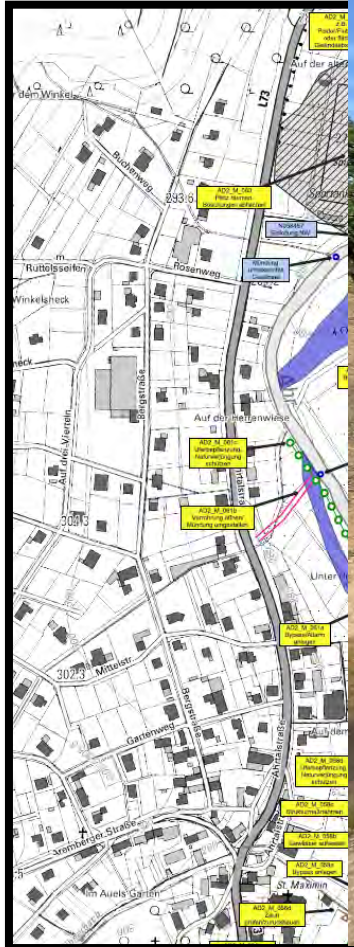
3. Beispiele Defizite und Maßnahmvorschläge

Mündung H



3. Beispiele Defizite und Maßnahmenvorschläge

Mündung H



3. Beispiele Defizite und Maßnahmenvorschläge

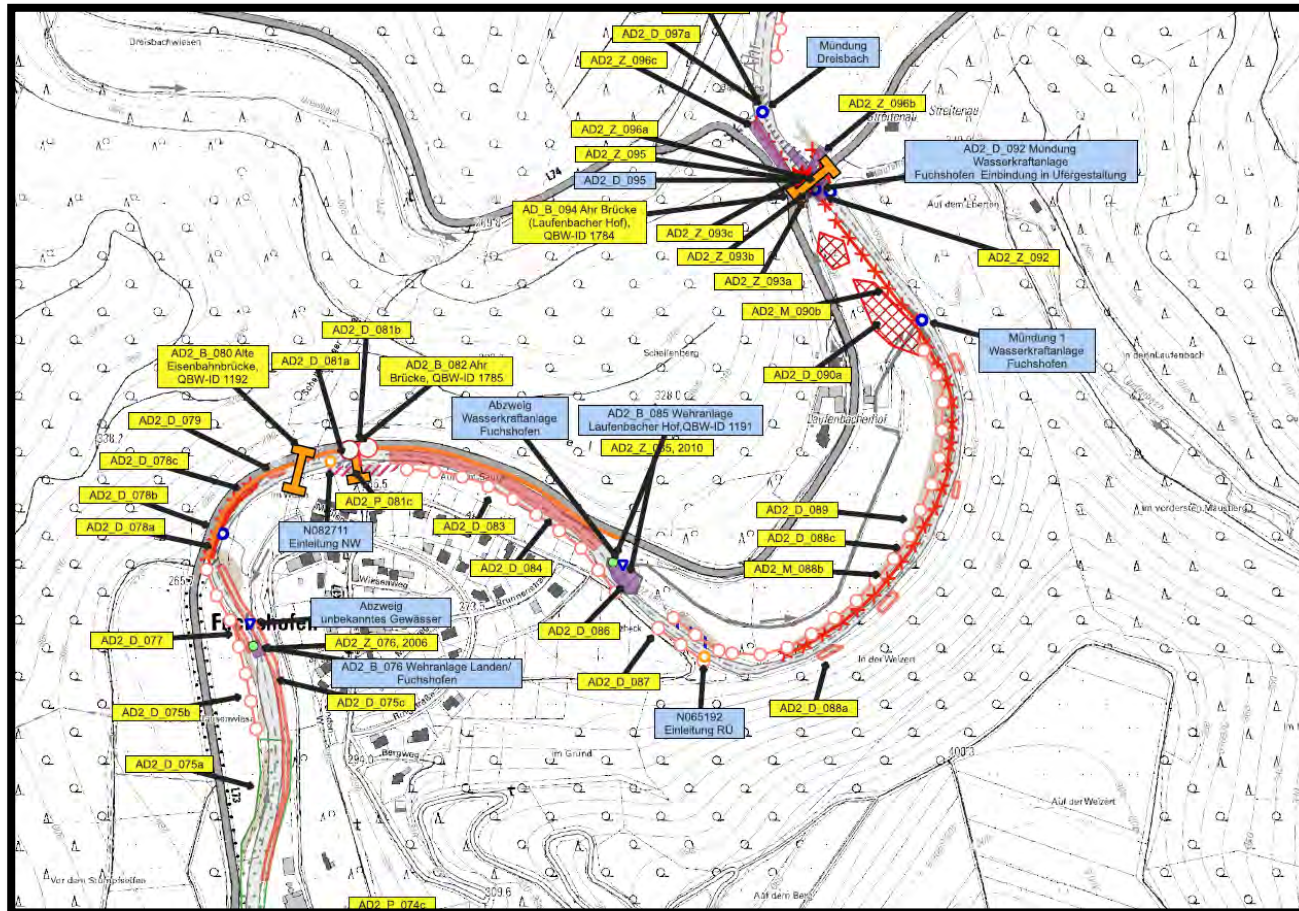
- Bereich Fuchshofen bis Schuld

Defizite / Maßnahmenvorschläge:

- Aufweitung Brückenbogen
- Sicherung Brückenwiderlager (Kolkbildungen unterhalb der Brücke)
- Bewuchs/Beschattung und entsprechenden Gewässerrandstreifen herstellen
- Beseitigung/Regulierung von Aufstiegshindernissen
- Ausnutzung der vorh. Wiesenflächen als Retentionsraum (Geländeabsenkungen):
hier insbesondere bereits geschaffene Strukturen durch Hochwasser

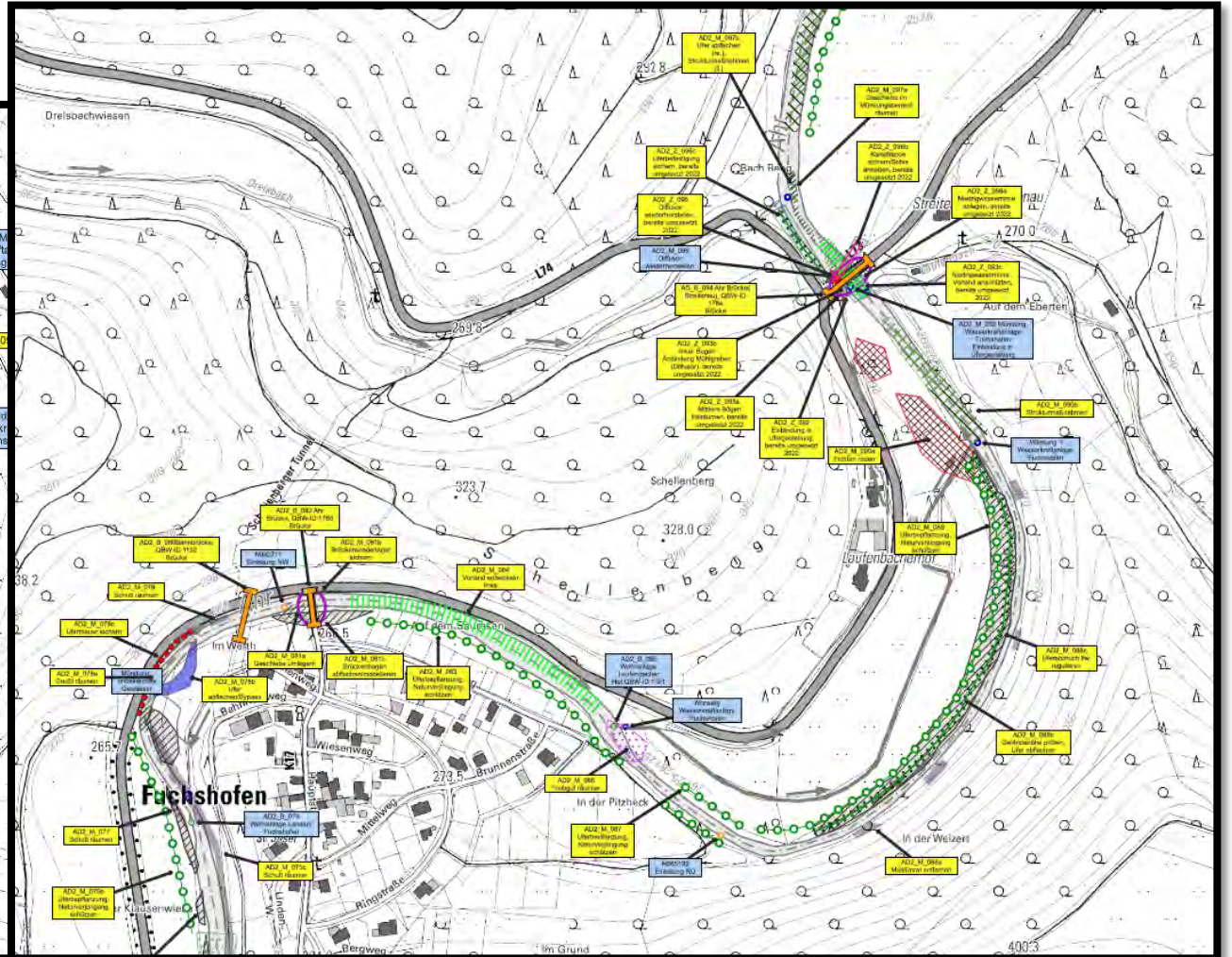
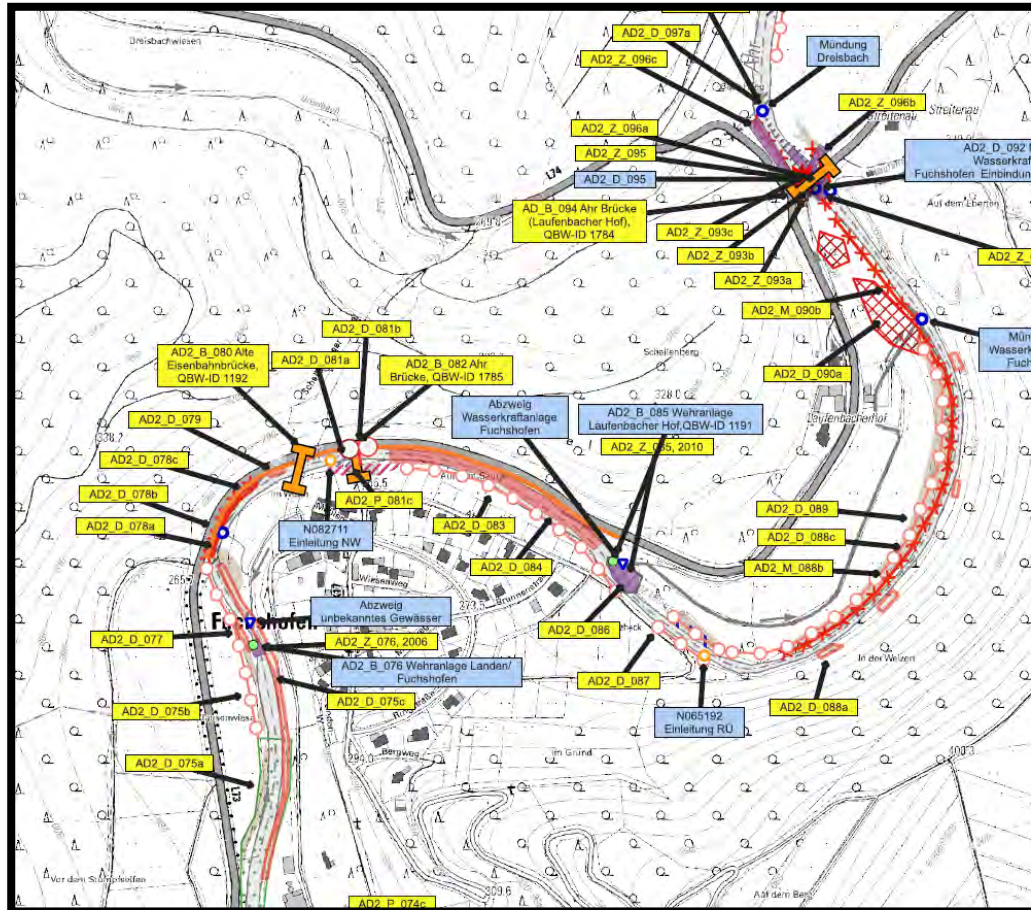
3. Beispiele Defizite und Maßnahmenvorschläge

- Bereich Fuchshofen bis Schuld



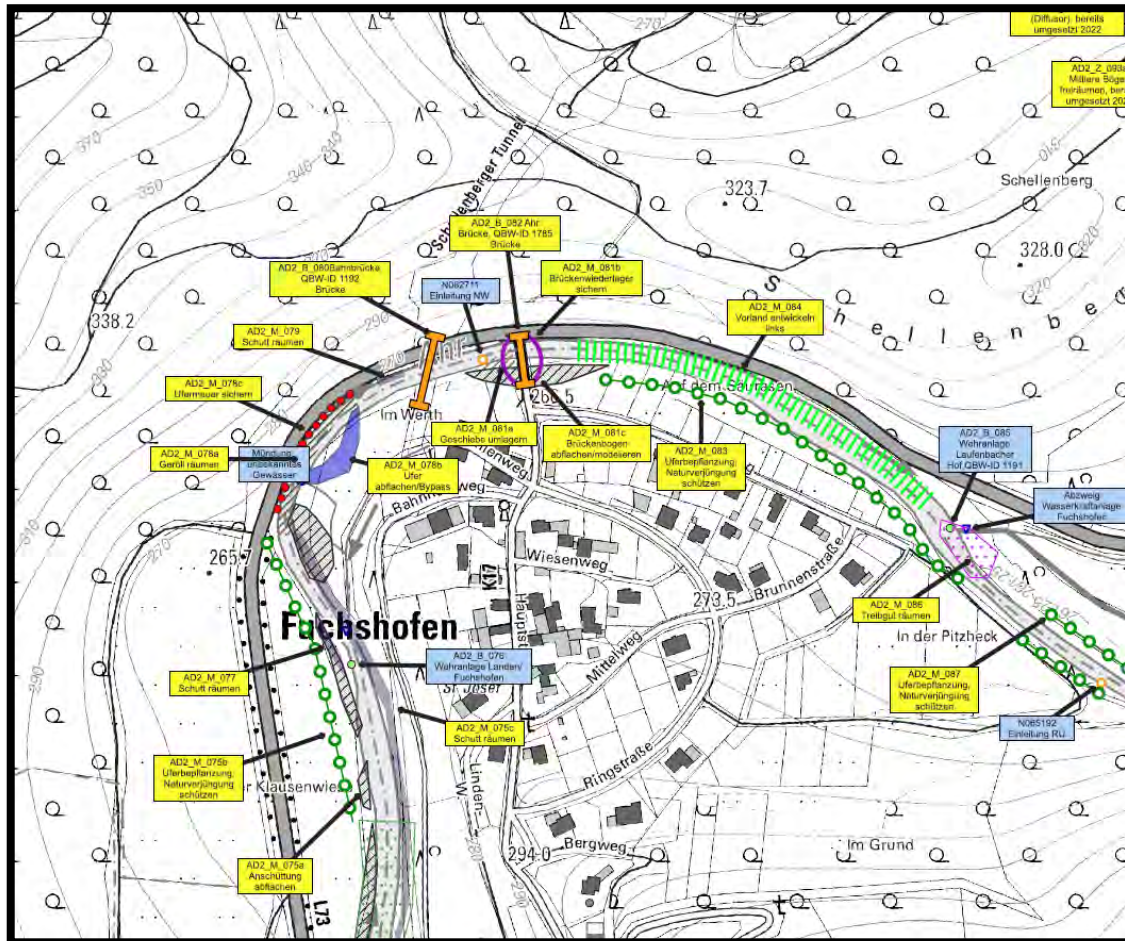
3. Beispiele Defizite und Maßnahmenvorschläge

- Bereich Fuchshofen bis Schuld



3. Beispiele Defizite und Maßnahmenvorschläge

Bereich Brücke Hauptstraße bis Wehr Laufenbacher Hof



3. Beispiele Defizite und Maßnahmenvorschläge

Bo... cher Hof



3. Beispiele Defizite und Maßnahmenvorschläge

Bo

Hof



3. Beispiele Defizite und Maßnahmenvorschläge



3. Beispiele Defizite und Maßnahmenvorschläge



3. Beispiele Defizite und Maßnahmenvorschläge

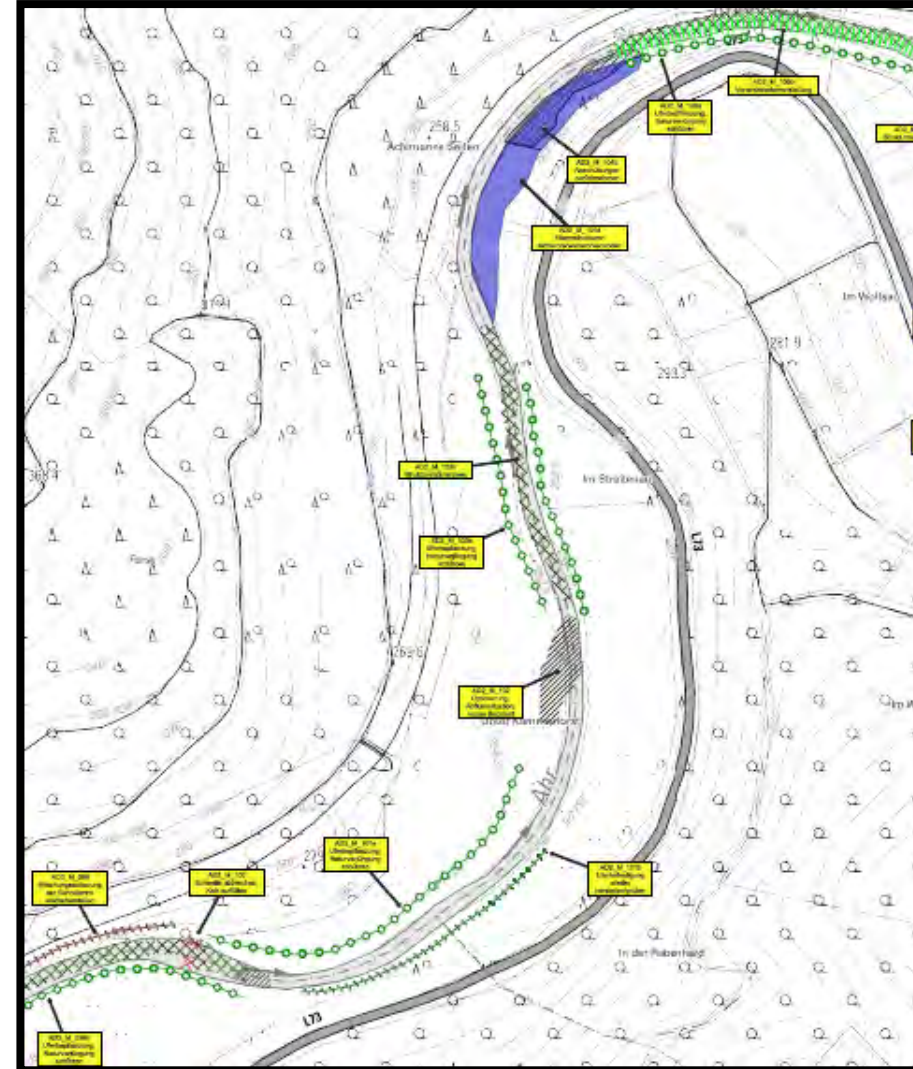
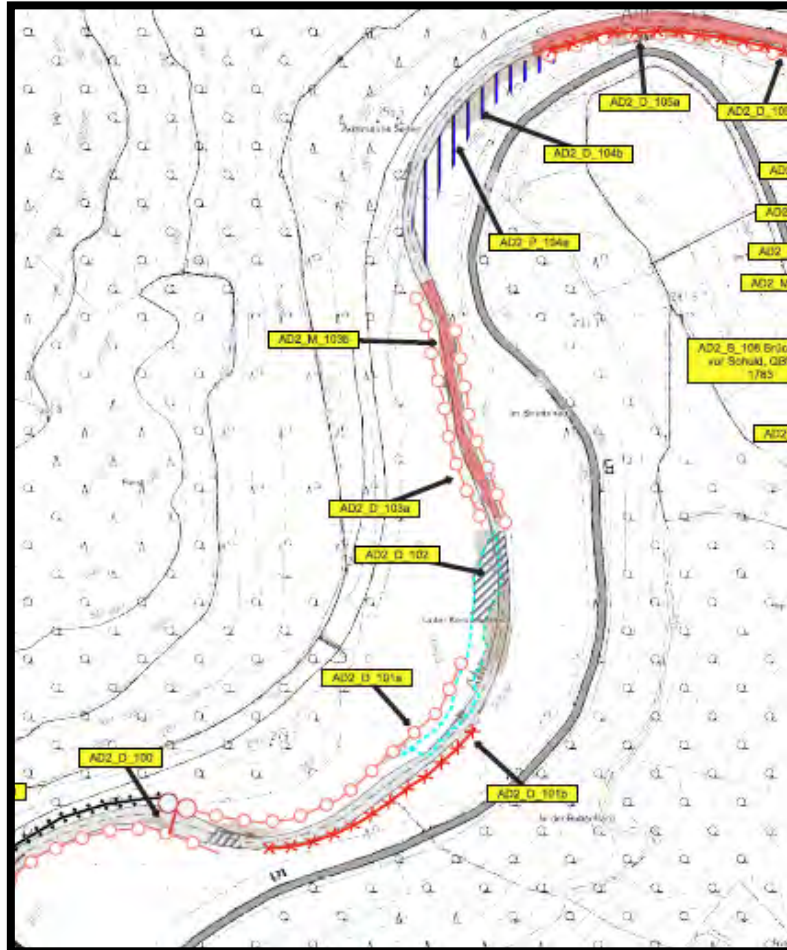


3. Beispiele Defizite und Maßnahmenvorschläge



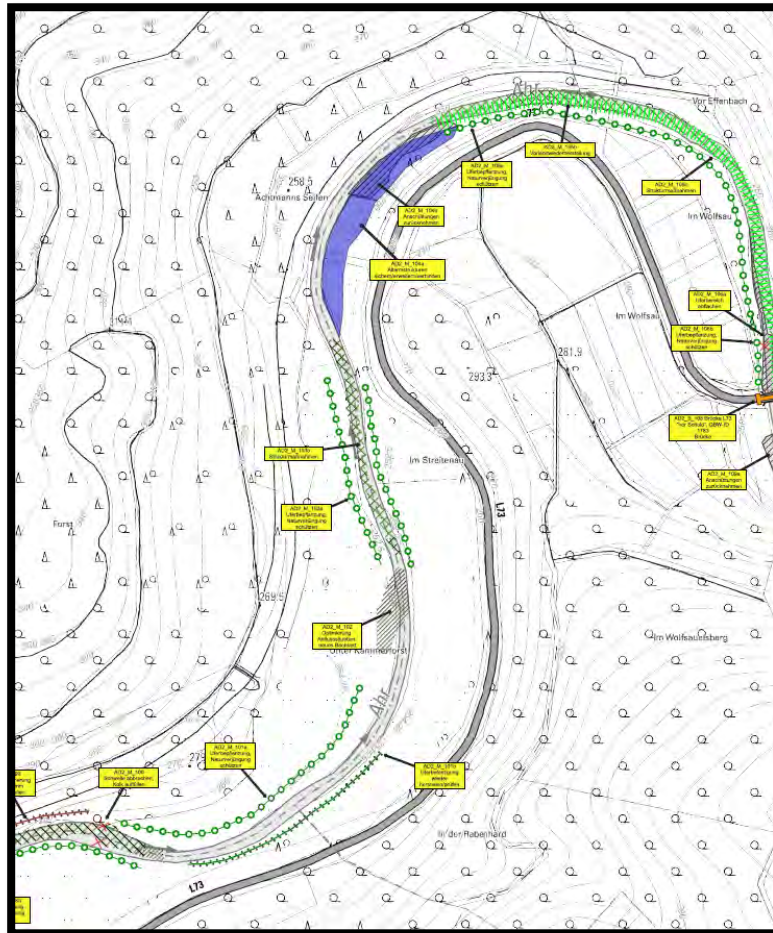
3. Beispiele Defizite und Maßnahmevorschläge

Zwischen Streitenau und Schuld



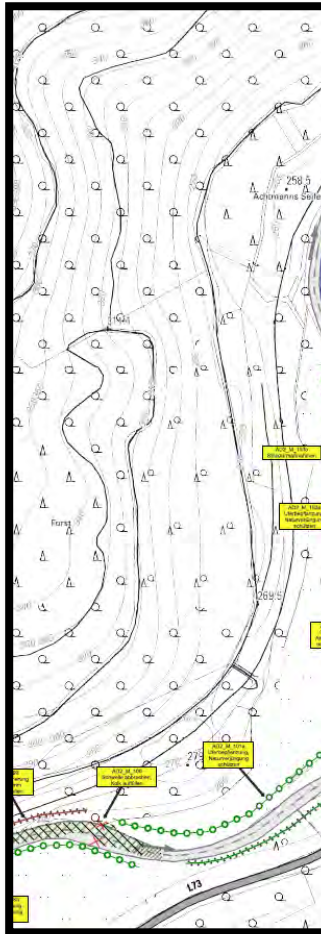
3. Beispiele Defizite und Maßnahmenvorschläge

Zwischen Streitenau und Schuld



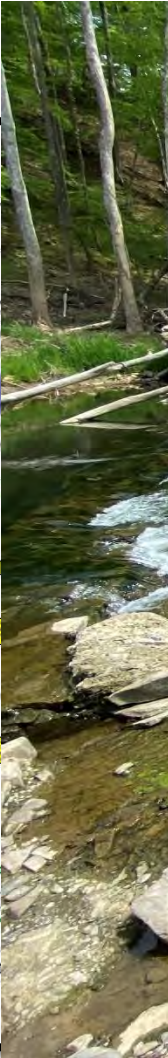
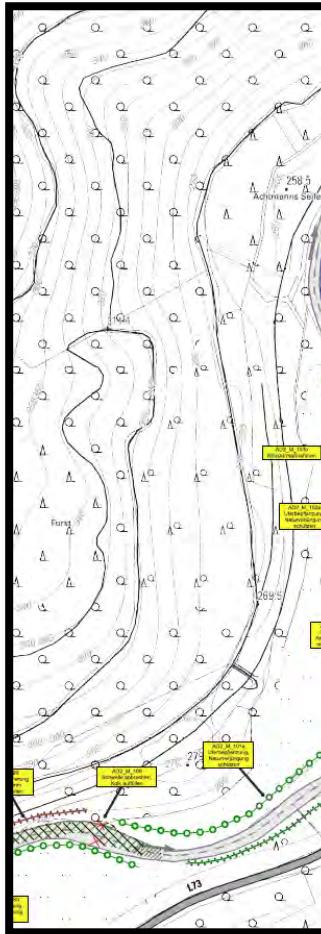
3. Beispiele Defizite und Maßnahmenvorschläge

Zwischen



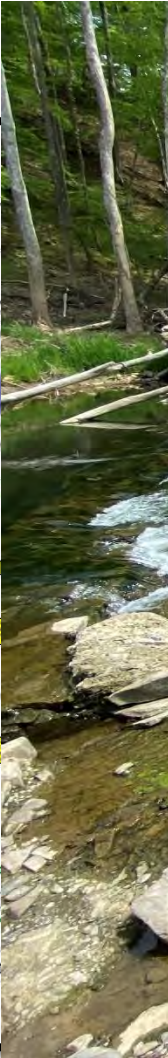
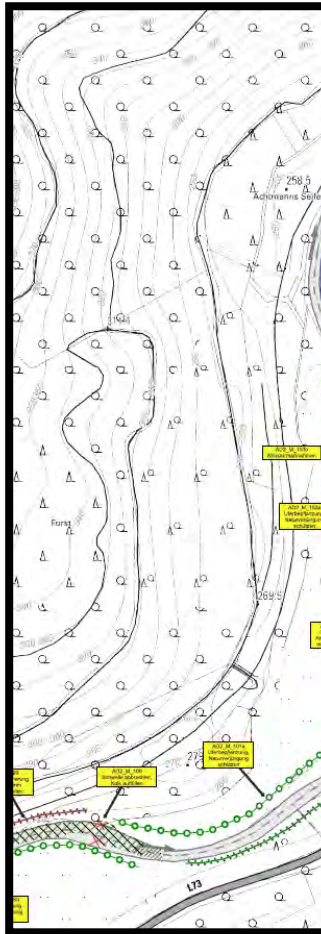
3. Beispiele Defizite und Maßnahmenvorschläge

Zwischen



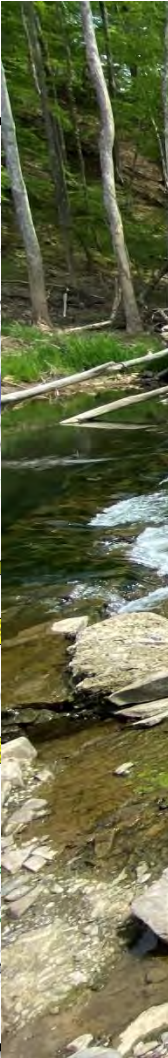
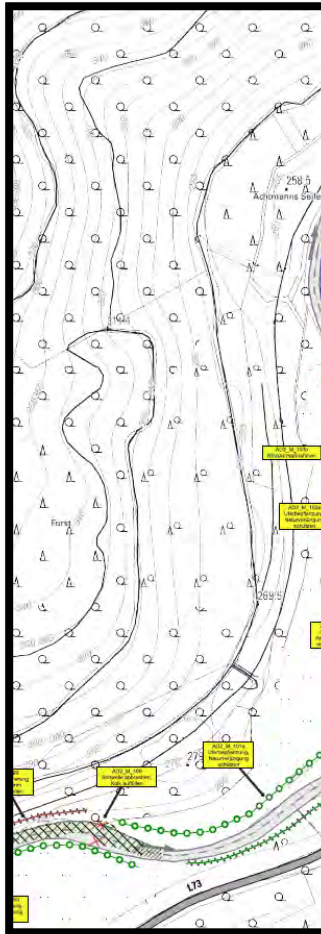
3. Beispiele Defizite und Maßnahmenvorschläge

Zwischen



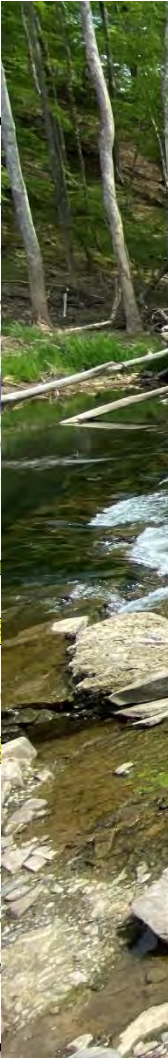
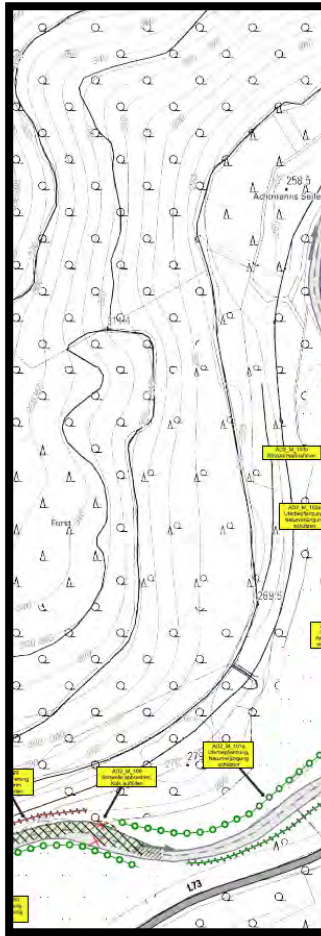
3. Beispiele Defizite und Maßnahmenvorschläge

Zwischen



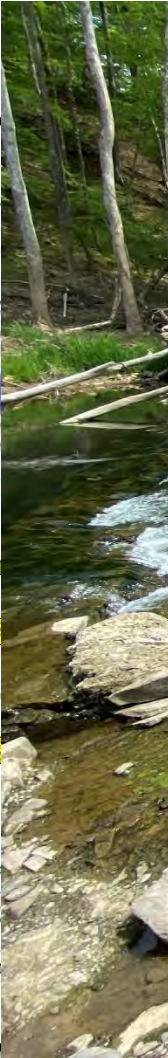
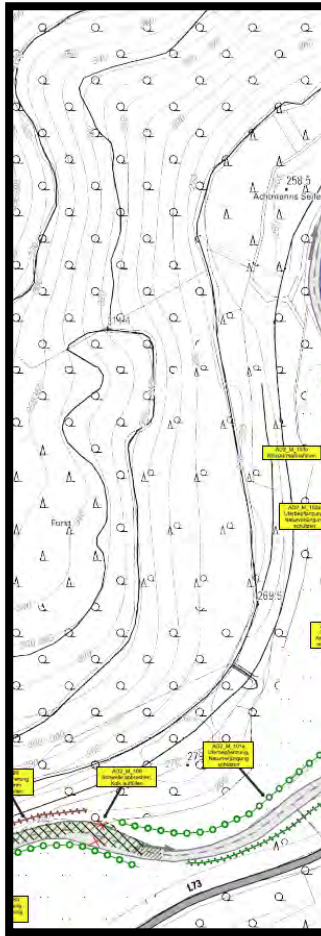
3. Beispiele Defizite und Maßnahmenvorschläge

Zwischen



3. Beispiele Defizite und Maßnahmenvorschläge

Zwischen



3. Beispiele Defizite und Maßnahmenvorschläge

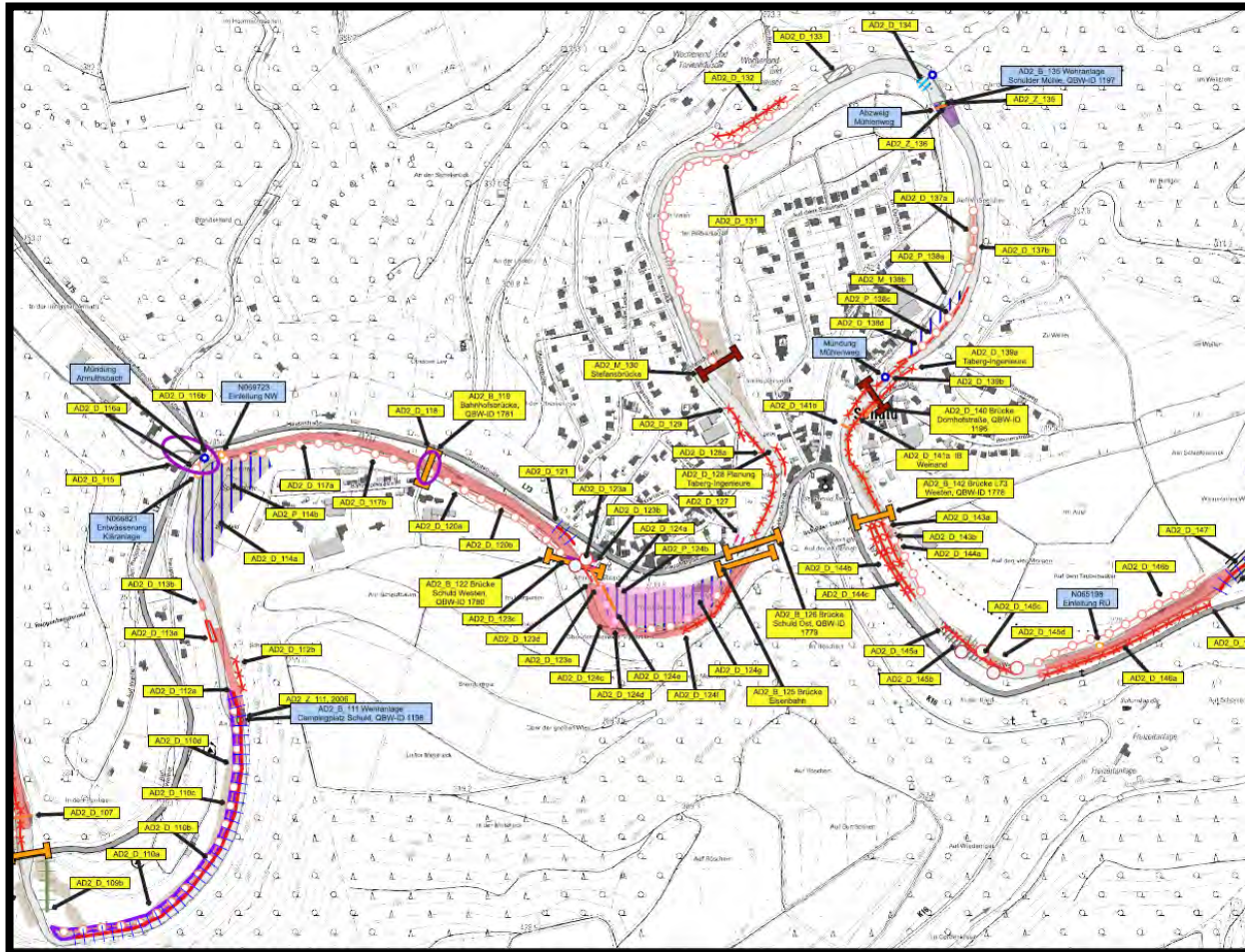
- Bereich Schuld

Defizite / Maßnahmenvorschläge:

- **Wiederherstellung von Gewässerstrukturen**
- **Ausnutzung der vorh. Wiesenflächen als Retentionsraum (Geländeabsenkungen)**
-> insbesondere Bereich ehem. Sportplatz und Schützenhalle
- **Bewuchs/Beschattung und entsprechenden Gewässerrandstreifen herstellen**
- **Vorlandwiederherstellung**
- **Ufergestaltung (Ahrstraße und Brückenstraße, Planungen beauftragt)**
- **Sicherung diverser Hangrutsche**

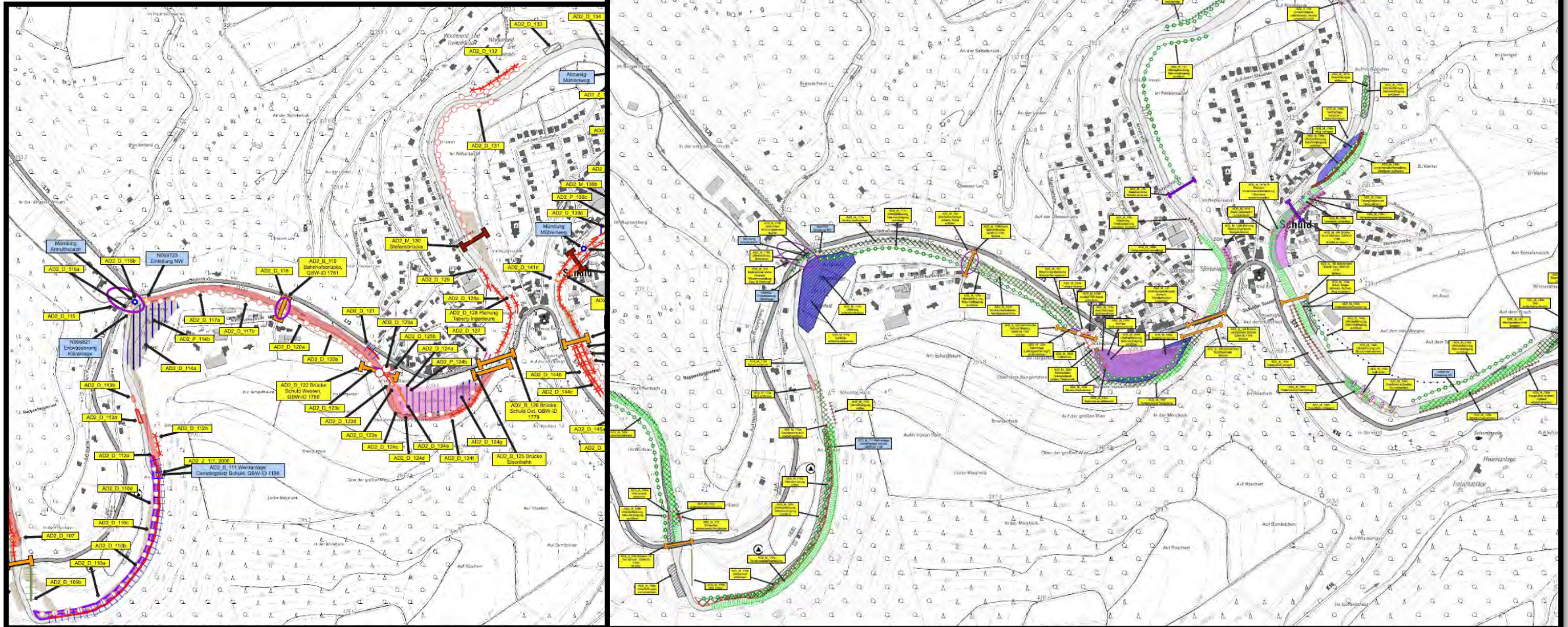
3. Beispiele Defizite und Maßnahmenvorschläge

- Bereich Schuld



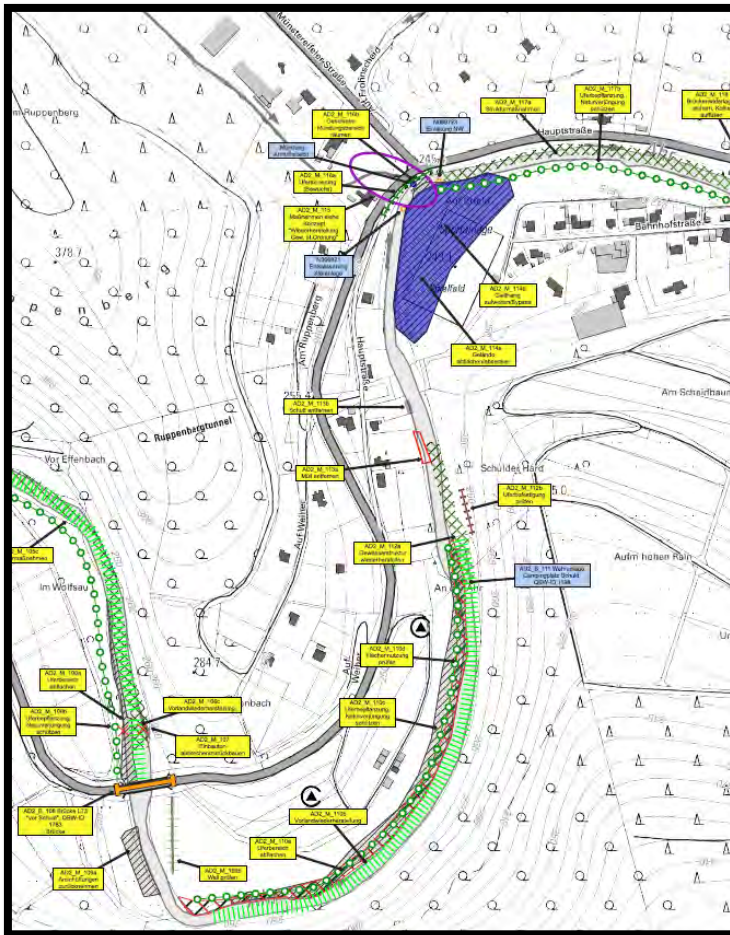
3. Beispiele Defizite und Maßnahmenvorschläge

- Bereich Schuld



3. Beispiele Defizite und Maßnahmenvorschläge

Campingplatz Schuld bis ehem. Sportplatz



3. Beispiele Defizite und Maßnahmenvorschläge

Cam



3. Beispiele Defizite und Maßnahmenvorschläge

Cam



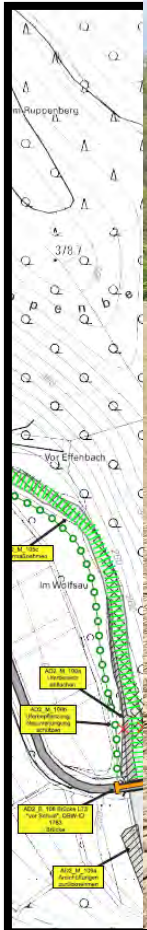
3. Beispiele Defizite und Maßnahmenvorschläge

Cam



3. Beispiele Defizite und Maßnahmenvorschläge

Cam



3. Beispiele Defizite und Maßnahmenvorschläge

Cam



3. Beispiele Defizite und Maßnahmenvorschläge

Cam



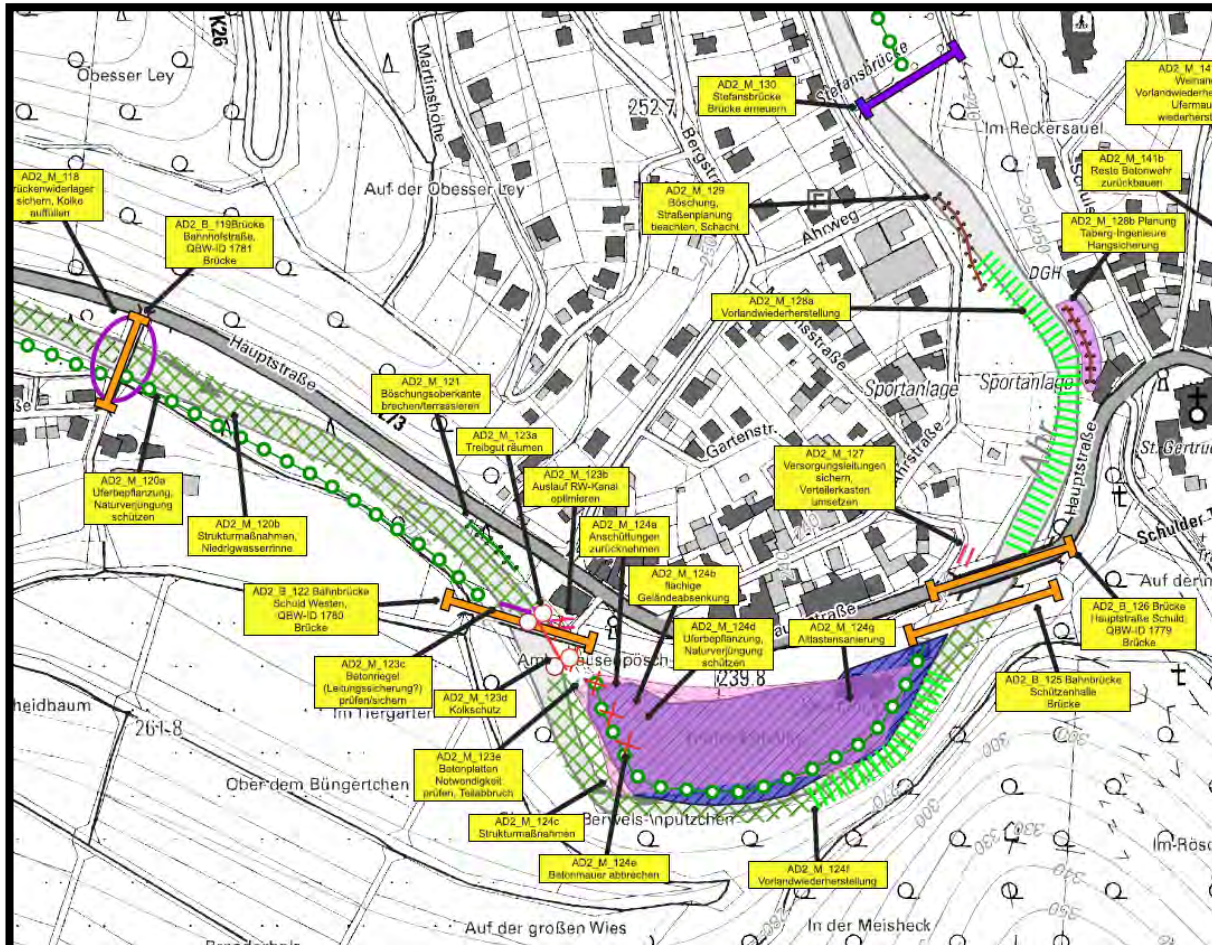
3. Beispiele Defizite und Maßnahmenvorschläge

Cam



3. Beispiele Defizite und Maßnahmenvorschläge

Brücke Bahnhofstraße bis Ahrstraße



3. Beispiele Defizite und Maßnahmenvorschläge

Brücke B



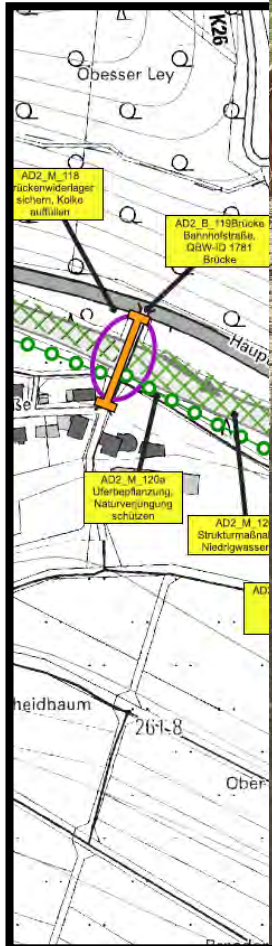
3. Beispiele Defizite und Maßnahmenvorschläge

Brücke B



3. Beispiele Defizite und Maßnahmenvorschläge

Brücke B



3. Beispiele Defizite und Maßnahmenvorschläge

Brücke B



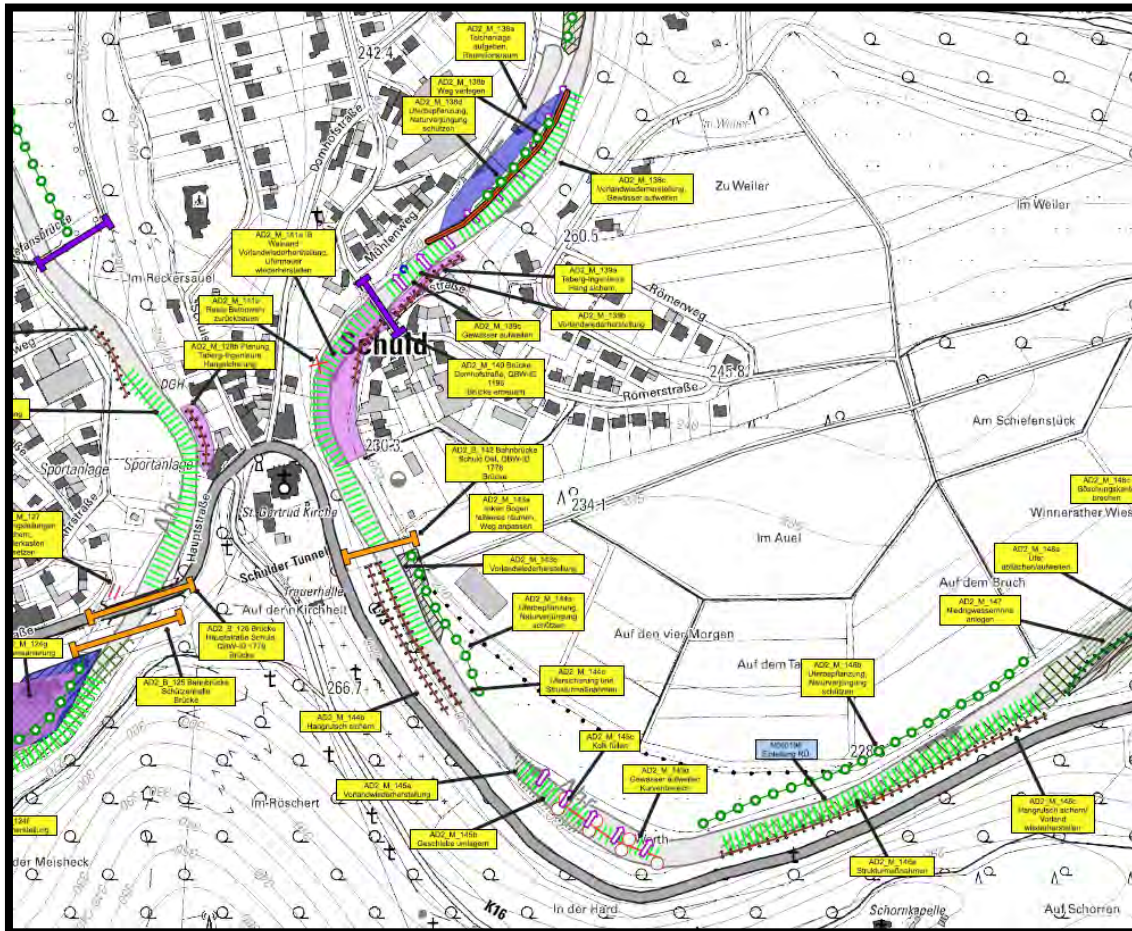
3. Beispiele Defizite und Maßnahmenvorschläge

Brücke B



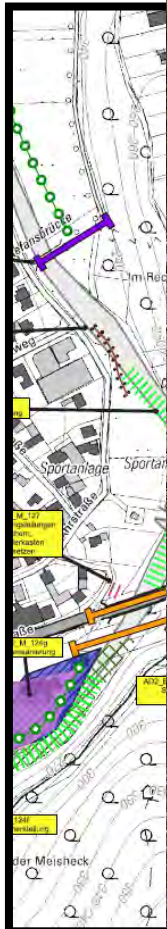
3. Beispiele Defizite und Maßnahmenvorschläge

Brücke Domhofstraße bis Hangrutsch L73



3. Beispiele Defizite und Maßnahmenvorschläge

Brück



3. Beispiele Defizite und Maßnahmenvorschläge

Brück



3. Beispiele Defizite und Maßnahmenvorschläge

Brück



3. Beispiele Defizite und Maßnahmenvorschläge

Brück



3. Beispiele Defizite und Maßnahmenvorschläge

Brück



3. Beispiele Defizite und Maßnahmenvorschläge

Brück



3. Beispiele Defizite und Maßnahmenvorschläge

Brück



3. Beispiele Defizite und Maßnahmenvorschläge

Brück



3. Beispiele Defizite und Maßnahmenvorschläge

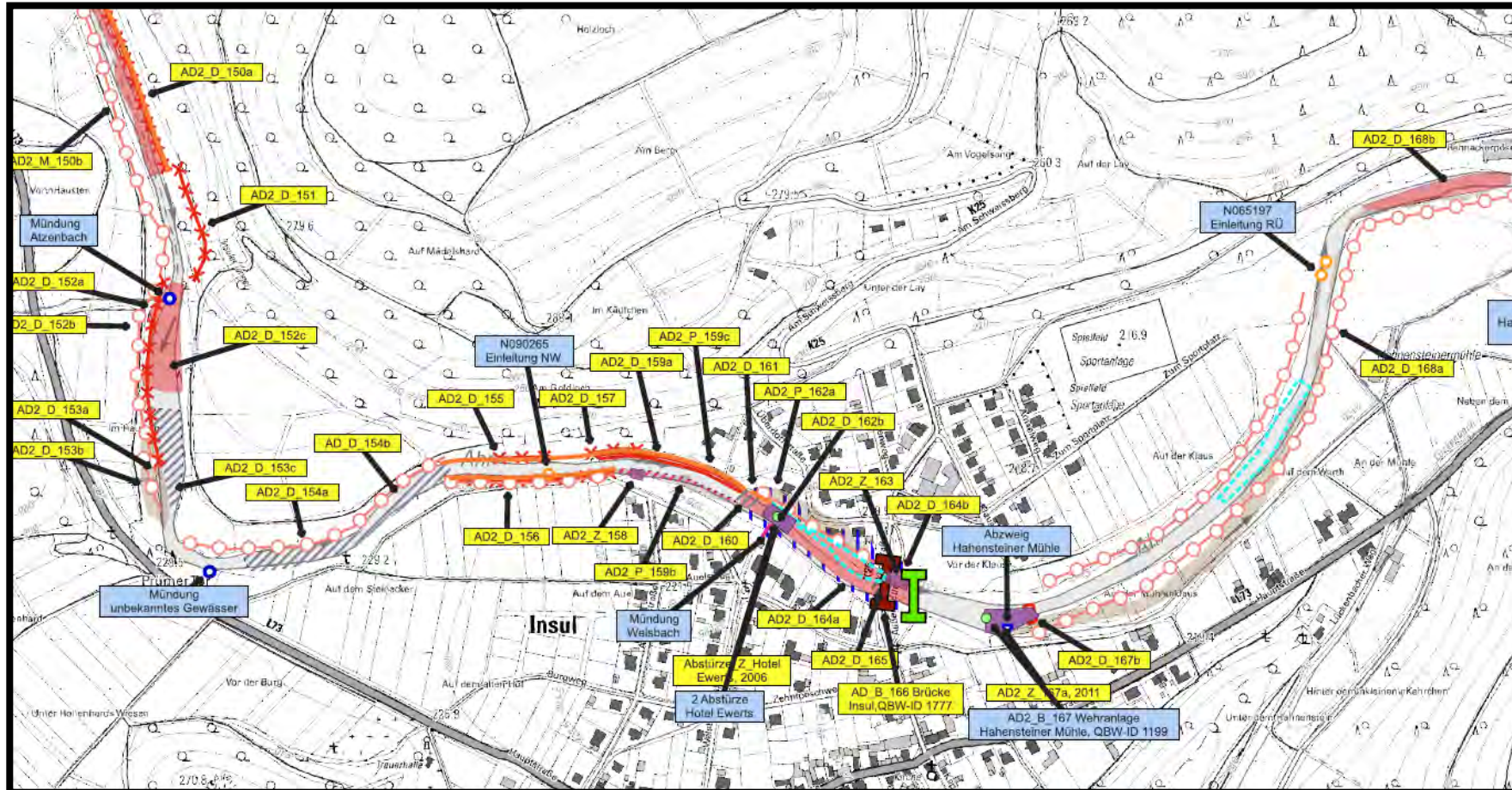
- Bereich Insul

Defizite / Maßnahmenvorschläge:

- Uferwiederherstellung im Bereich Tunnel/Fahrradweg und gegenüber NBG Insul
- Vorlandwiederherstellung / optimierte Gestaltung
- Bewuchs/Beschattung und entsprechenden Gewässerrandstreifen herstellen
- Sanierung Ufermauer

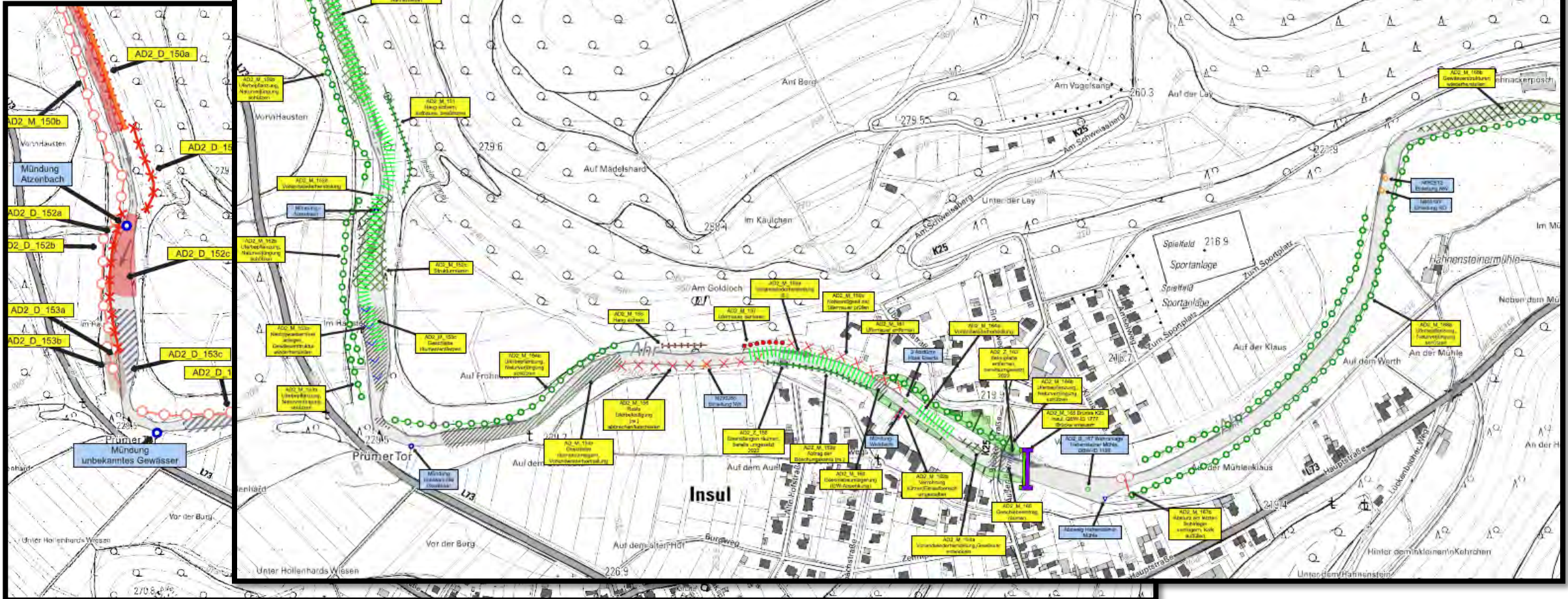
3. Beispiele Defizite und Maßnahmenvorschläge

Bereich Insul



3. Beispiele Defizite und Maßnahmenvorschläge

Bereich Insul



3. Beispiele Defizite und Maßnahmenvorschläge

Bei



3. Beispiele Defizite und Maßnahmenvorschläge

Bei



3. Beispiele Defizite und Maßnahmenvorschläge

Bei



3. Beispiele Defizite und Maßnahmenvorschläge

Bei



3. Beispiele Defizite und Maßnahmenvorschläge

Bei



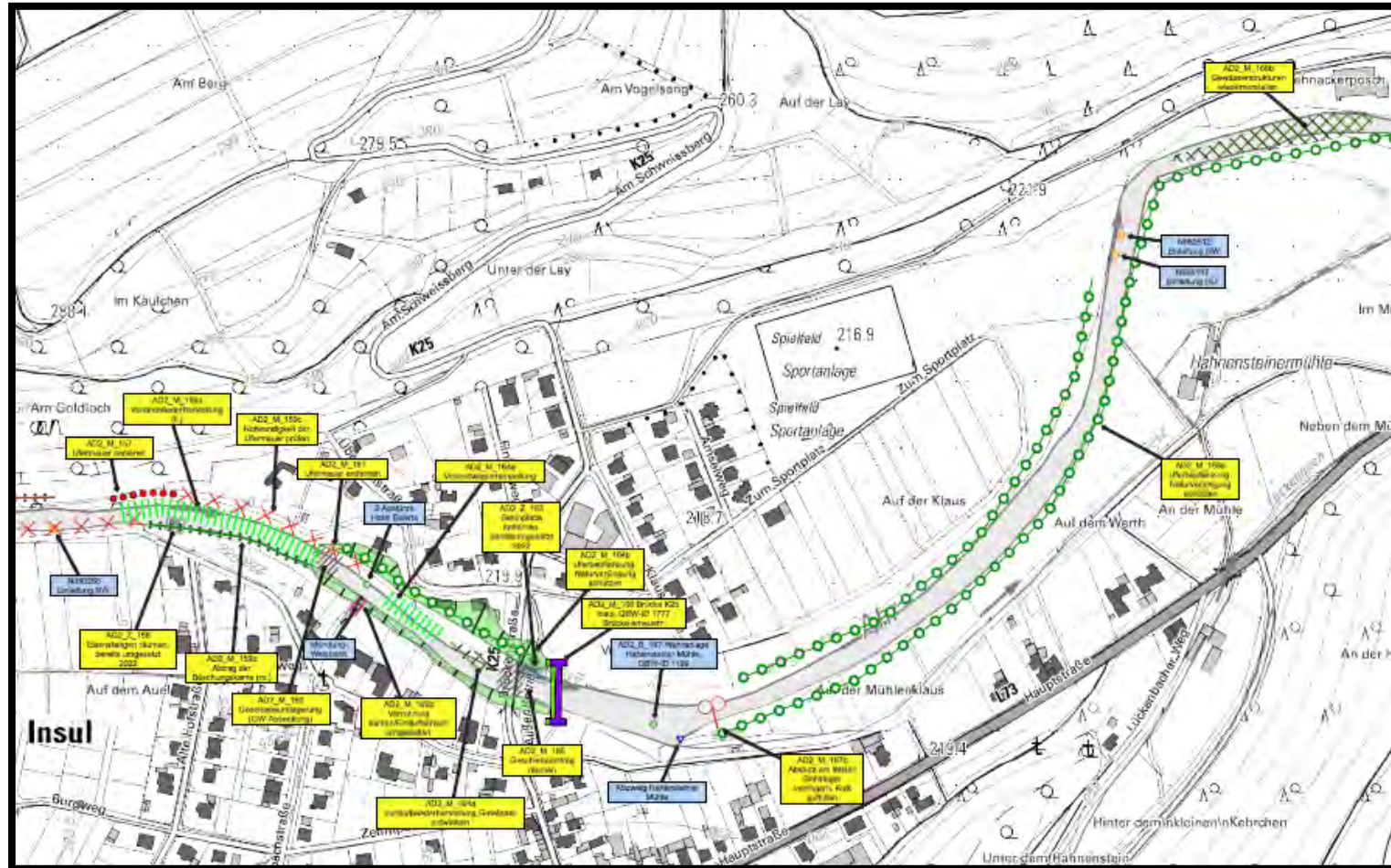
3. Beispiele Defizite und Maßnahmenvorschläge

Bei



3. Beispiele Defizite und Maßnahmenvorschläge

Bereich Insul



3. Beispiele Defizite und Maßnahmenvorschläge

Bere



3. Beispiele Defizite und Maßnahmenvorschläge

Bere



3. Beispiele Defizite und Maßnahmenvorschläge

Bere



3. Beispiele Defizite und Maßnahmenvorschläge

Bere



3. Beispiele Defizite und Maßnahmenvorschläge

Bere



3. Beispiele Defizite und Maßnahmenvorschläge

Bere



3. Beispiele Defizite und Maßnahmvorschläge

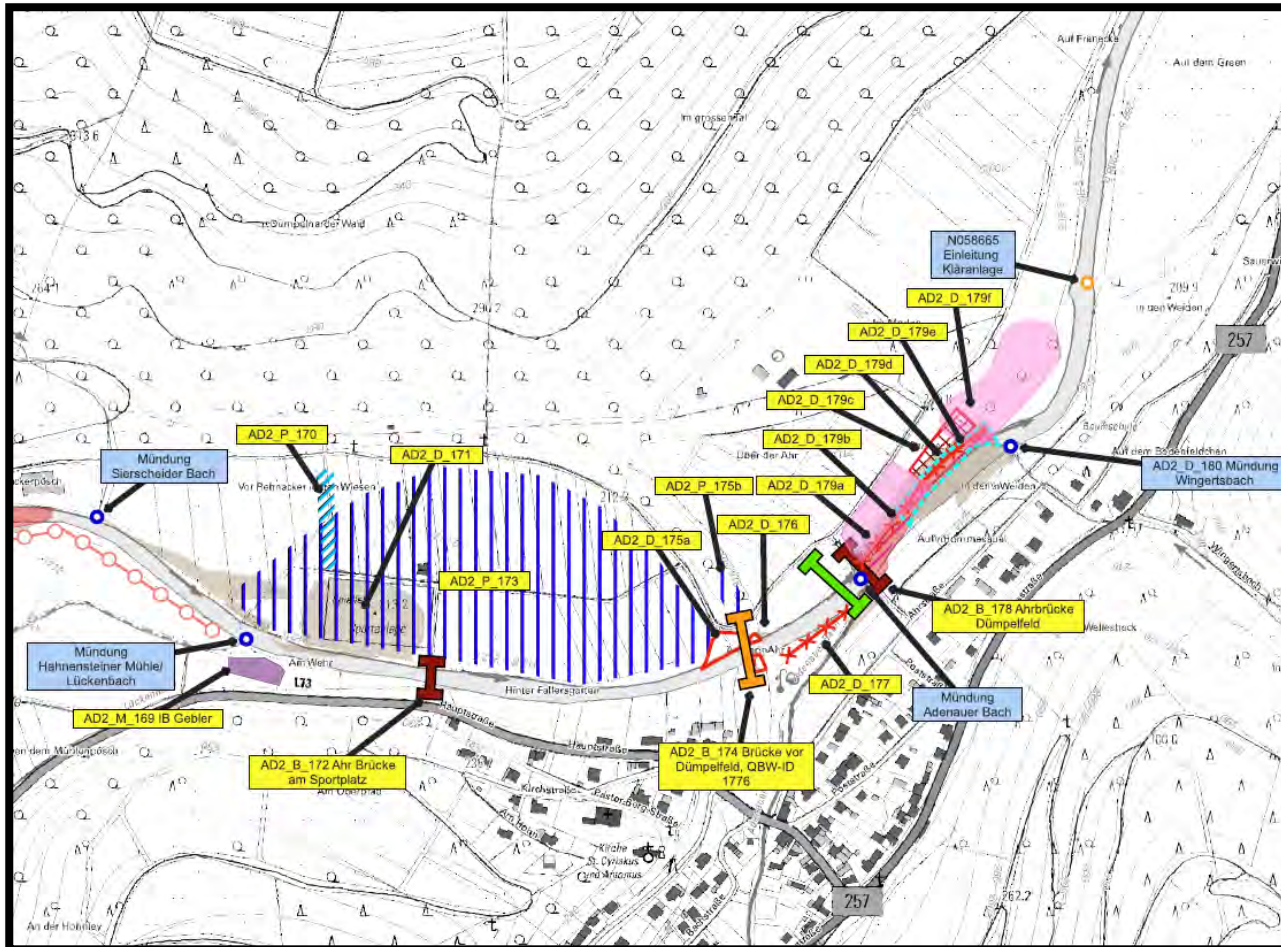
- Bereich Dümpelfeld

Defizite / Maßnahmvorschläge:

- Ehemalige Bahnbrücke Dümpelfeld (Abbruch bzw. Sicherung der Widerlager)
- Teilrückbau des Bahndammes / Rückhaltung in diesem Bereich
- Umgestaltung Mündung „Adenauer Bach“, Brückenneubau berücksichtigen
- Strukturmaßnahmen, Anlegen einer Niedrigwasserführung

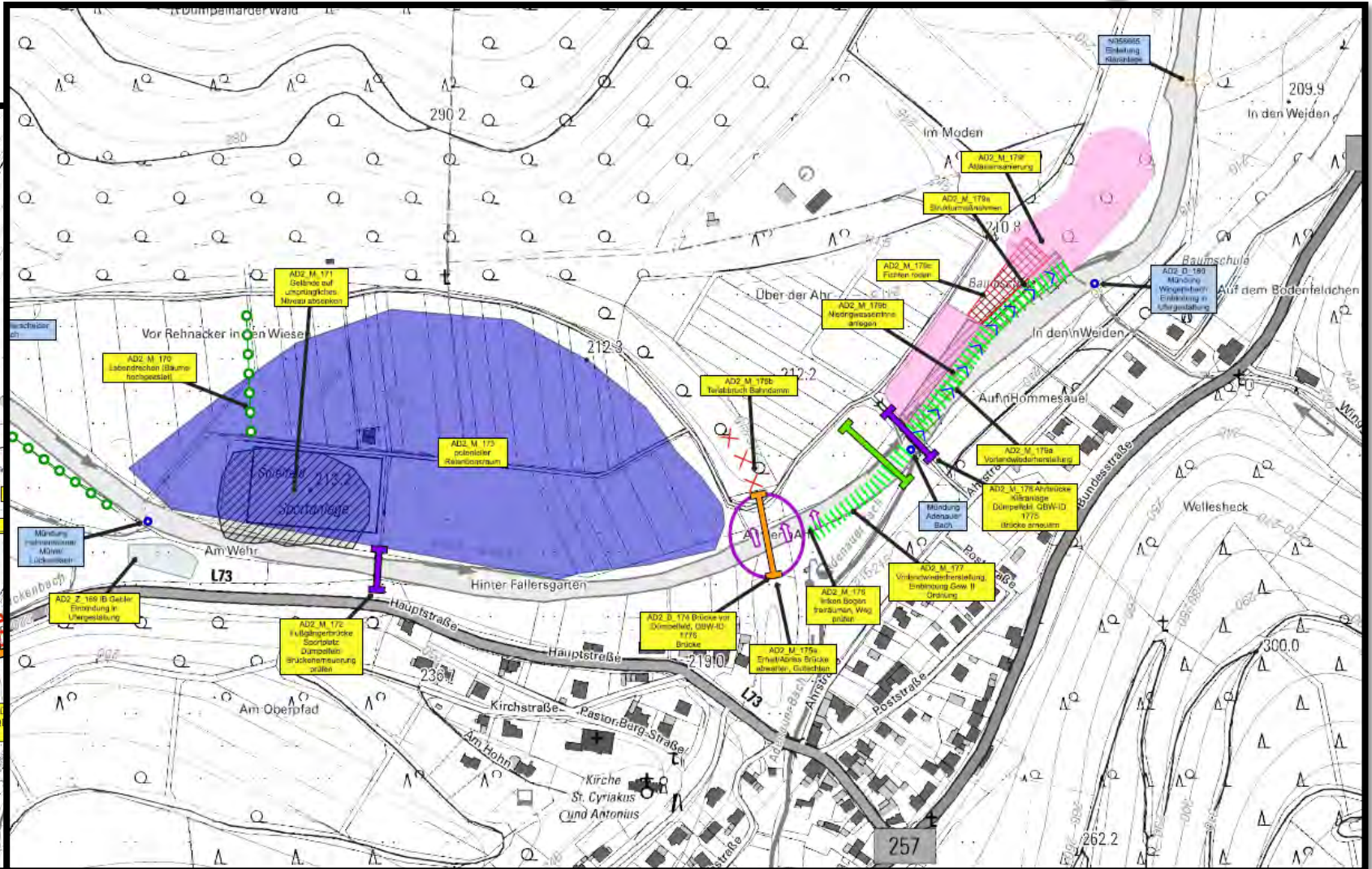
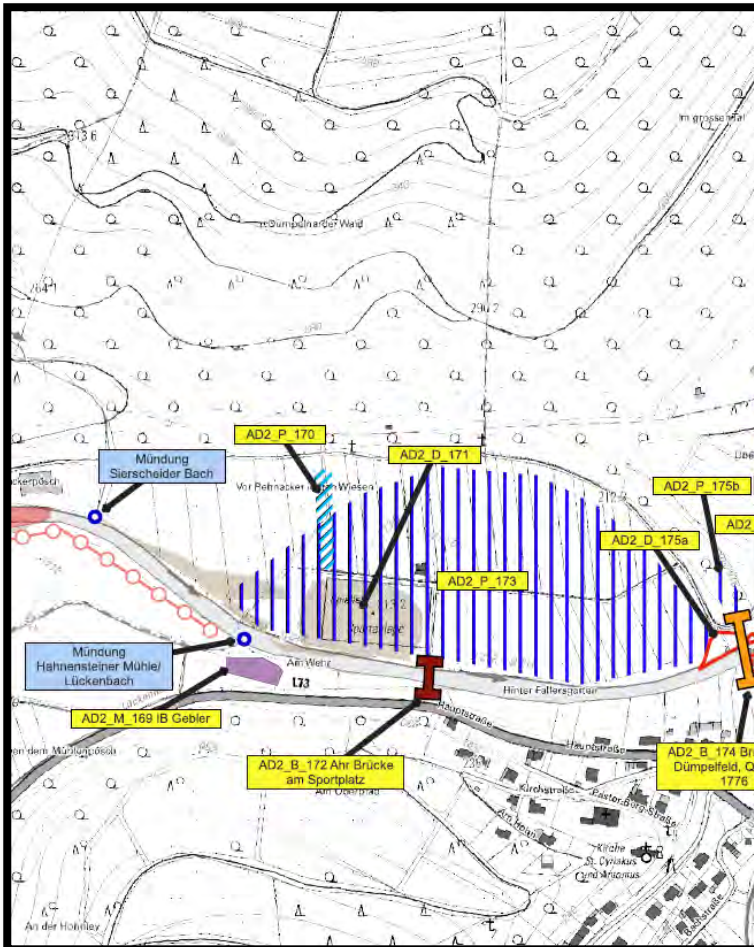
3. Beispiele Defizite und Maßnahmenvorschläge

- Bereich Dümpelfeld



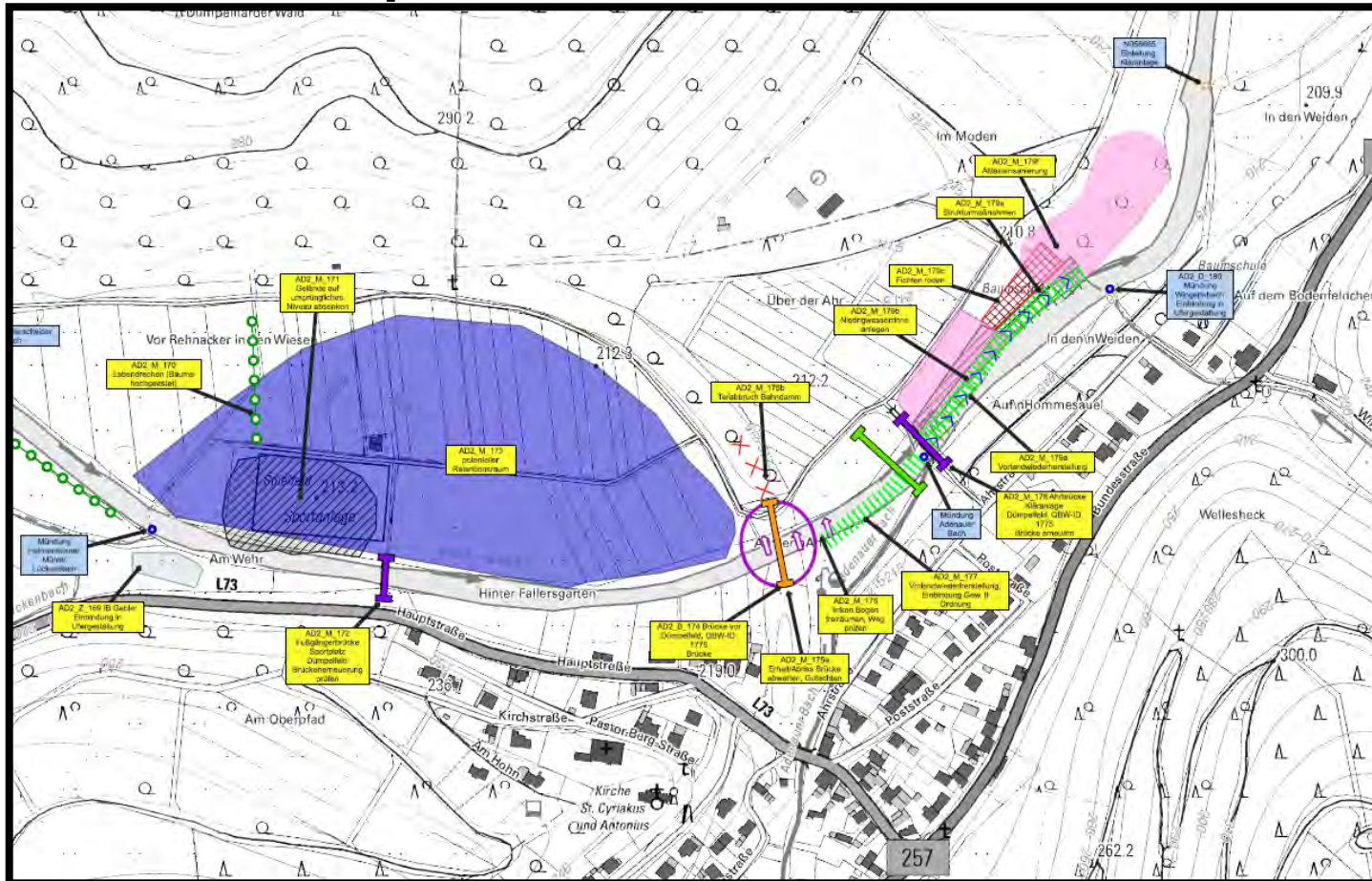
3. Beispiele Defizite und Maßnahmenvorschläge

- Bereich Dümpelfeld



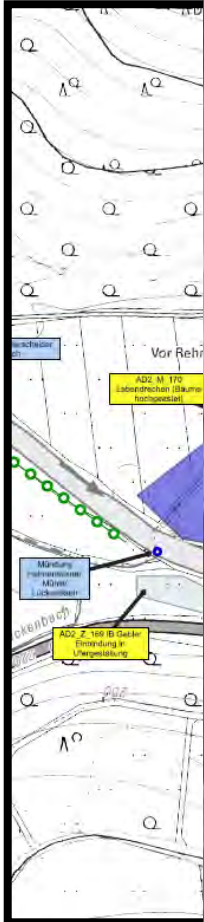
3. Beispiele Defizite und Maßnahmenvorschläge

Bereich Dümpelfeld



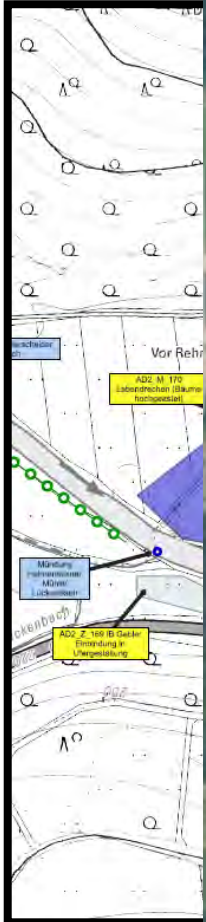
3. Beispiele Defizite und Maßnahmenvorschläge

Bereich



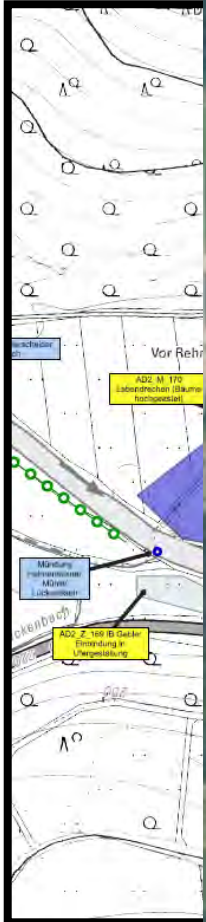
3. Beispiele Defizite und Maßnahmenvorschläge

Bereich



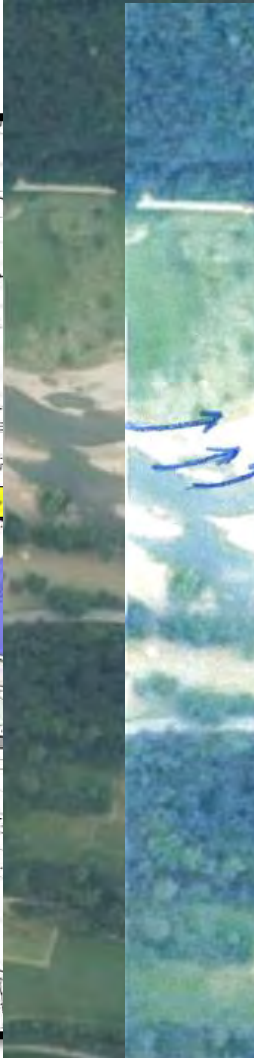
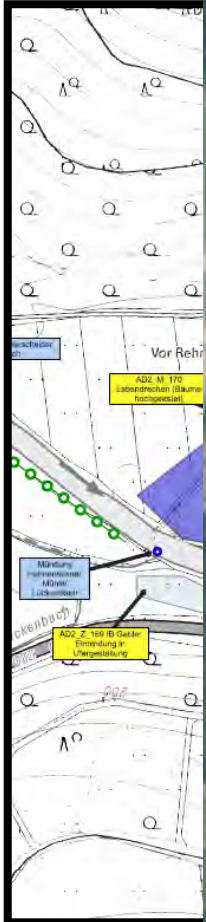
3. Beispiele Defizite und Maßnahmenvorschläge

Bereich



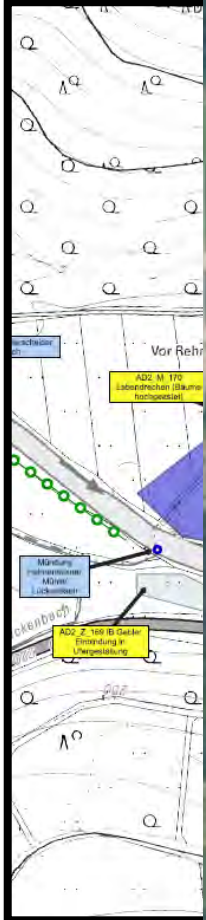
3. Beispiele Defizite und Maßnahmenvorschläge

Bereich



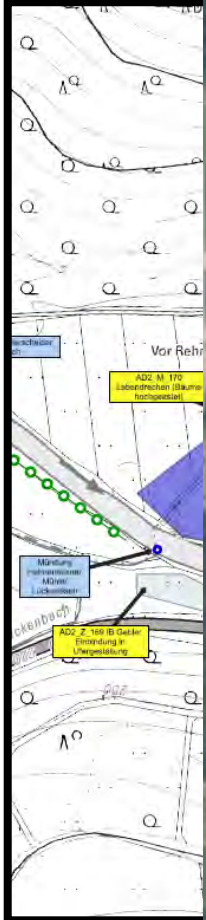
3. Beispiele Defizite und Maßnahmenvorschläge

Bereich



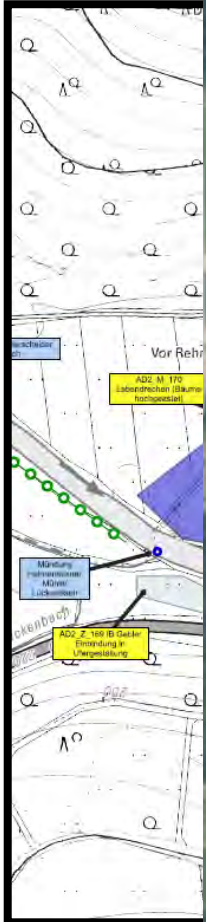
3. Beispiele Defizite und Maßnahmenvorschläge

Bereich

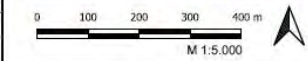
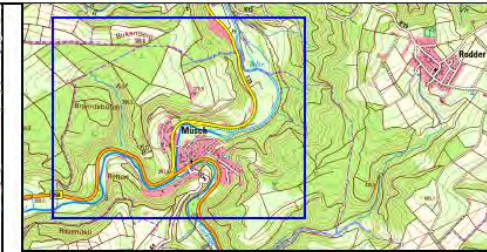
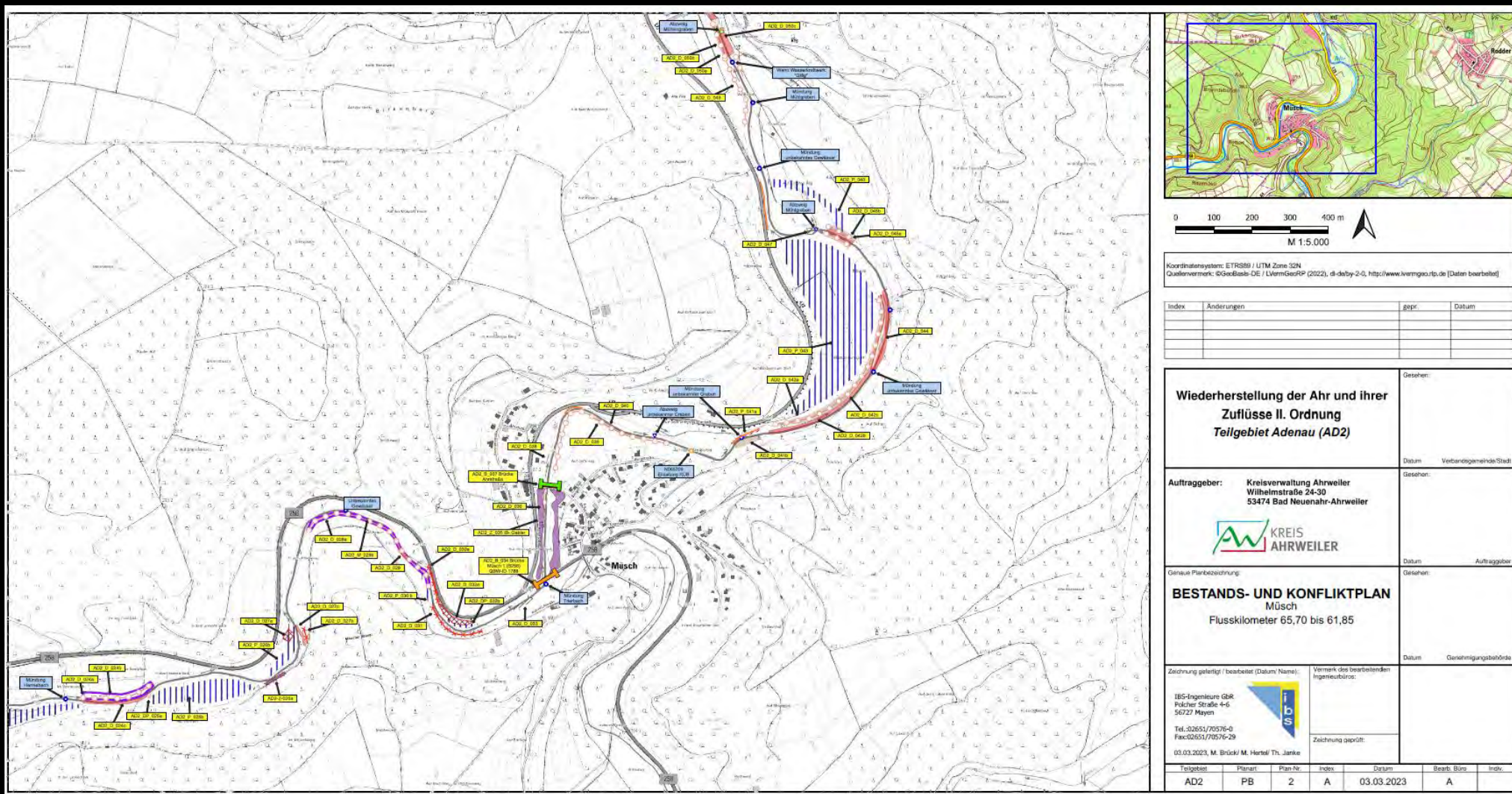


3. Beispiele Defizite und Maßnahmenvorschläge

Bereich



4. Konzeptabgabe



Koordinatensystem: ETRS89 / UTM Zone 32N
 Quellenvermerk: ©GeoBas-DE / LVermGeoRP (2022), di-daby-2-0, http://www.lvrmgeo.rlp.de [Daten bearbeitet]

Index	Änderungen	gepr.	Datum

**Wiederherstellung der Ahr und ihrer
Zuflüsse II. Ordnung
Teilgebiet Adenau (AD2)**

Gesehen:
Datum: Verbandsgemeinde/Stadt:

Auftraggeber: Kreisverwaltung Ahrweiler
 Wilhelmstraße 24-30
 53474 Bad Neuenahr-Ahrweiler

Gesehen:
Datum: Auftraggeber:

BESTANDS- UND KONFLIKTPLAN
 Müsch
 Flusskilometer 65,70 bis 61,85

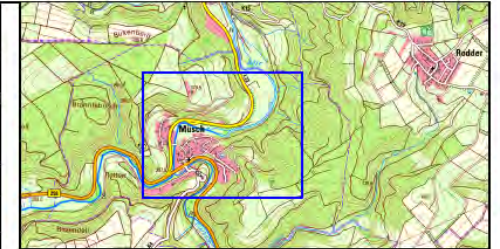
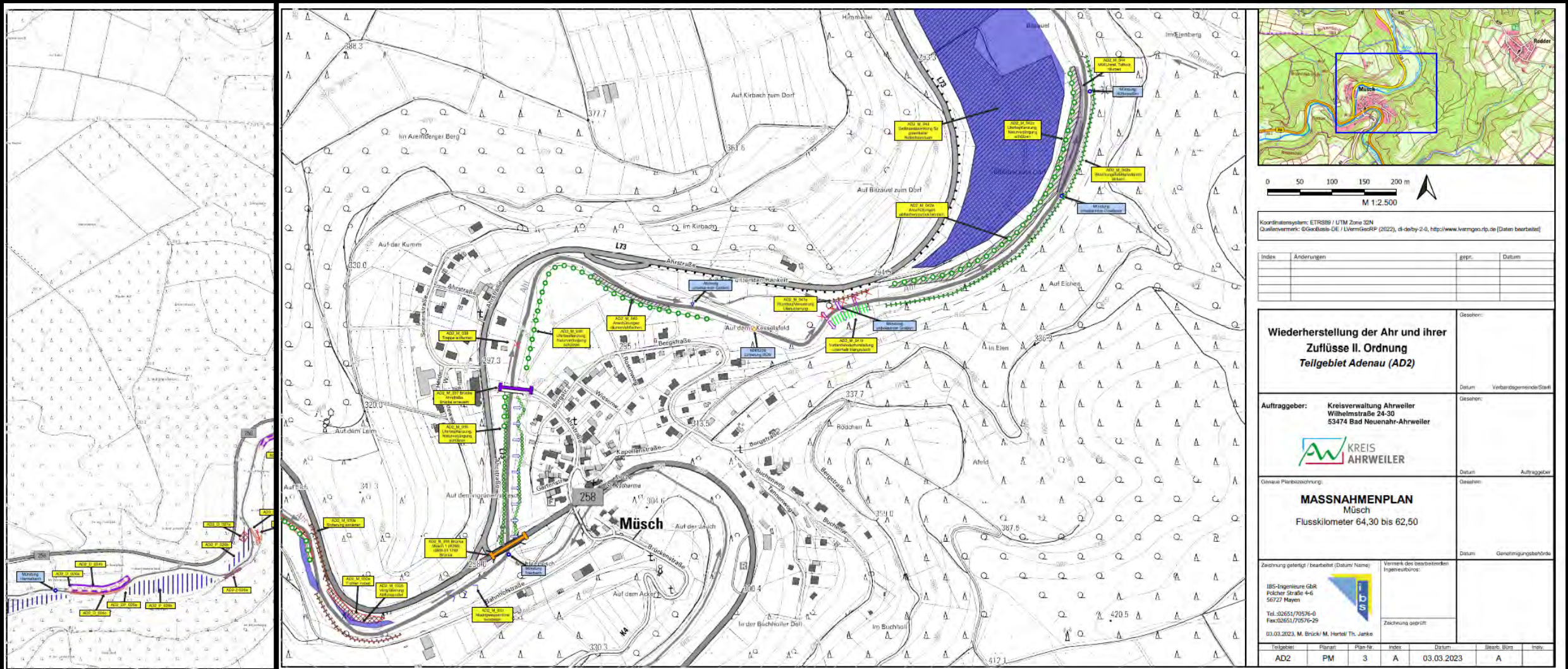
Gesehen:
Datum: Genehmigungsbehörde:

Zzeichnung gefertigt / bearbeitet (Datum/ Name):
 IBS-Ingenieure GbR
 Polcher Straße 4-6
 56727 Mayen
 Tel.: 02651/70576-0
 Fax: 02651/70576-29
 03.03.2023, M. Brückl/ M. Hertel/ Th. Janke

Vormerk des bearbeitenden
 Ingenieurbüros:
 Zeichnung geprüft:

Teilgebiet	Planart	Plan-Nr.	Index	Datum	Bearb.	Büro	Indv.
AD2	PB	2	A	03.03.2023	A		

4. Konzeptabgabe



Koordinatensystem: ETRS89 / UTM Zone 32N
 Quellenvermerk: ©GeoBasis-DE / LVermGeoRP (2022), d-deby-2-0, http://www.lvermgeo.rlp.de [Daten bearbeitet]

Index	Änderungen	gepr.	Datum

Wiederherstellung der Ahr und ihrer Zuflüsse II. Ordnung Teilgebiet Adenau (AD2)

Datum: Verbandsmitglied/Stell:

Auftraggeber: Kreisverwaltung Ahrweiler
 Wilhelmstraße 24-30
 53474 Bad Neuenahr-Ahrweiler

Datum: Auftraggeber:



GENAUE PLANBEZEICHNUNG:

MASSNAHMENPLAN Müsch
 Flusskilometer 64,30 bis 62,50

Datum: Genehmigungsbehörde:

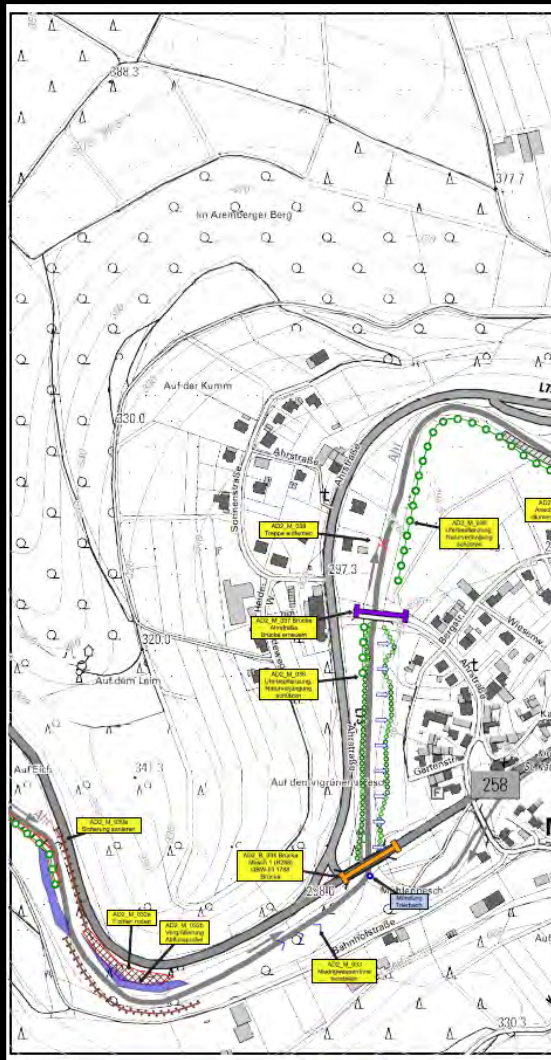
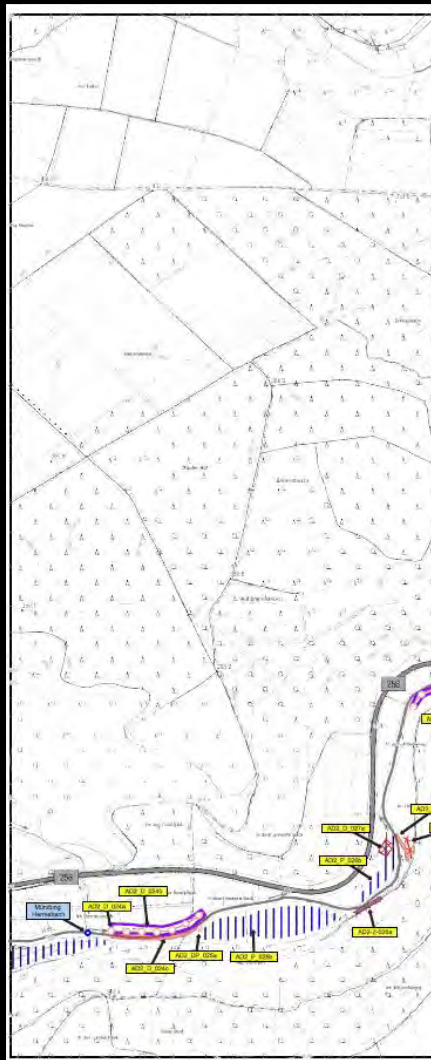
Zzeichnung gefertigt / bearbeitet (Datum/ Name):
 IBS-Ingenieure GbR
 Fölicher Straße 4-6
 56272 Havelthorn
 Tel.: 02651/70574-0
 Fax: 02651/70574-29

Vormerk des bearbeitenden Ingenieurbüros:
 IBS

Zzeichnung überprüft:
 03.03.2023, M. Brückl/ M. Hertel/ Th. Jank

Teilgebiet	Planart	Plan-Nr.	Index	Datum	Bearb.	Büro	Inst.
AD2	PM	3	A	03.03.2023	A		

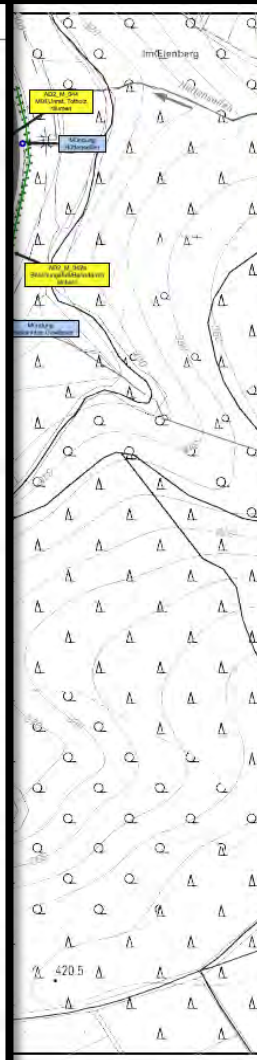
4. Konzeptabgabe



Erstellung eines Plans zur Wiederherstellung des Gewässerabschnittes der Ahr Teilgebiet Adenau (AD2)

AD2_M_005		Verbesserung der Gewässermorphologie	
Flusskilometer	67+850 bis 67+700	Sonstige Beschreibung der Vorrichtung	
Beschreibung der Maßnahme Bypass/Altarm anlegen, Wiesenfläche bei Hochwasser gezielt überströmen lassen Ggf. landwirtschaftliche Nutzung weiterhin ermöglichen			
Maßnahmenziele Naturnaher Ausbau, Gewässermorphologie verbessern, zusätzlicher Retentionsraum		Querverweis auf Nummer der Zustandsbeschreibung	
Zielerreichung und Auswirkungen			
Kostenschätzung 230.000 €	Zerliche Umsetzbarkeit 3 Jahre	Summe WZ 515	Einschätzung Priorität 550
Voruntersuchungen / Fachplanungen / Vorbereitende Maßnahmen			
Gemeinsame Umsetzungen / Wiederherstellungen			
Besondere Umsetzungsschwierigkeiten oder zu beachtende Punkte			
Betroffenheiten Dritter Abstimmung mit Grundstückseigentümer erforderlich Sonstige Konflikte oder zu beachtende Punkte			
Nachhaltigkeit			

Tabelle M-6: AD2_M_005 Verbesserung der Gewässermorphologie



0 50 100 150 200 m
M 1:2.500

Koordinatensystem: ETRS89 / UTM Zone 32N
Quellenvermerk: ©GeoBasis-DE / LVermGeoRP (2022), d-leby-2-0, http://www.lvermgeo.rlp.de [Daten bearbeitet]

Index	Änderungen	gepr.	Datum

Wiederherstellung der Ahr und ihrer Zuflüsse II. Ordnung Teilgebiet Adenau (AD2)		Gesamt:				
Auftraggeber: Kreisverwaltung Ahrweiler Wilhelmstraße 24-30 53474 Bad Neuenahr-Ahrweiler		Datum: Verbandsmitglied:Stell				
Genaue Planbezeichnung: MASSNAHMENPLAN Müsch Flusskilometer 64,30 bis 62,50		Datum: Auftraggeber				
Zeichnung gefertigt / bearbeitet (Datum/ Name) IBS-Ingenieure GbR Fölicher Straße 4-6 56227 Mayen Tel.: 02651/70574-0 Fax: 02651/70574-29		Datum: Genehmigungsbehörde				
Vermerk des bearbeitenden Ingenieurbüros: Zeichnung überprüft: 03.03.2023, M. Brückl/ M. Hertel/ Th. Janke						
Teilgebiet	Planart	Plan-Nr.	Index	Datum	Bearb. Blm.	Insp.
AD2	PM	3	A	03.03.2023	A	

5. Umgesetzte Maßnahmen



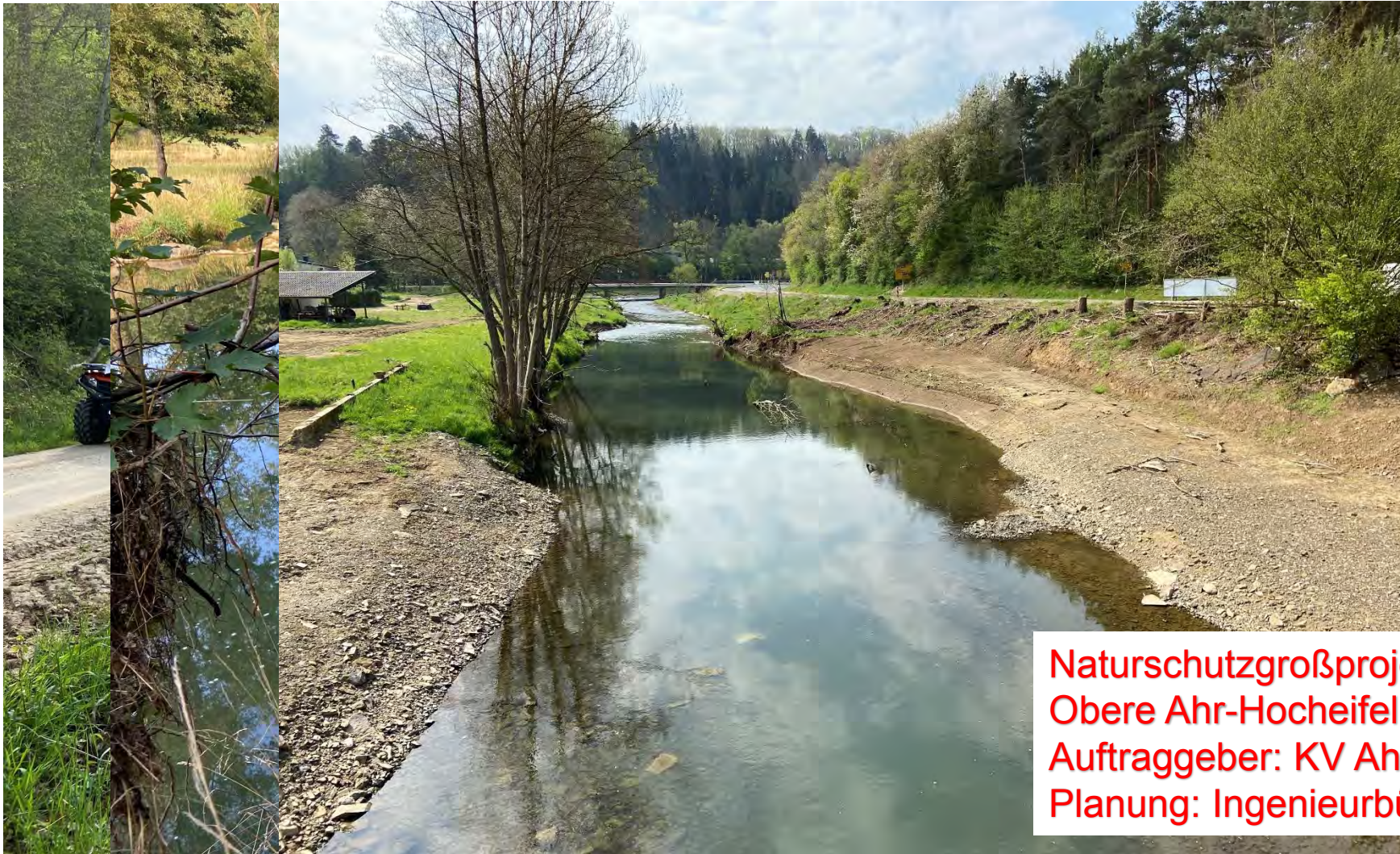
Naturschutzgroßprojekt
Obere Ahr-Hocheifel
Auftraggeber: KV Ahrweiler
Planung: Ingenieurbüro Gebler GmbH

5. Umgesetzte Maßnahmen



Naturschutzgroßprojekt
Obere Ahr-Hocheifel
Auftraggeber: KV Ahrweiler
Planung: Ingenieurbüro Gebler GmbH

5. Umgesetzte Maßnahmen



Naturschutzgroßprojekt
Obere Ahr-Hocheifel
Auftraggeber: KV Ahrweiler
Planung: Ingenieurbüro Gebler GmbH

5. Umgesetzte Maßnahmen



5. Umgesetzte Maßnahmen



5. Umgesetzte Maßnahmen



Naturschutzgroßprojekt
Obere Ahr-Hocheifel
Auftraggeber: KV Ahrweiler
Planung: Ingenieurbüro Gebler GmbH

5. Umgesetzte Maßnahmen



Naturschutzgroßprojekt
Obere Ahr-Hocheifel
Auftraggeber: KV Ahrweiler
Planung: Ingenieurbüro Gebler GmbH

5. Umgesetzte Maßnahmen



Naturschutzgroßprojekt
Obere Ahr-Hocheifel
Auftraggeber: KV Ahrweiler
Planung: Ingenieurbüro Gebler GmbH

5. Umgesetzte Maßnahmen



Naturschutzgroßprojekt
Obere Ahr-Hocheifel
Auftraggeber: KV Ahrweiler
Planung: Ingenieurbüro Gebler GmbH

5. Umgesetzte Maßnahmen



5. Umgesetzte Maßnahmen



Naturschutzgroßprojekt
Obere Ahr-Hocheifel
Auftraggeber: KV Ahrweiler
Planung: Ingenieurbüro Gebler GmbH

5. Umgesetzte Maßnahmen



Naturschutzgroßprojekt
Obere Ahr-Hocheifel
Auftraggeber: KV Ahrweiler
Planung: Ingenieurbüro Gebler GmbH

5. Umgesetzte Maßnahmen



Naturschutzgroßprojekt
Obere Ahr-Hocheifel
Auftraggeber: KV Ahrweiler
Planung: Ingenieurbüro Gebler GmbH

5. Umgesetzte Maßnahmen



Naturschutzgroßprojekt
Obere Ahr-Hocheifel
Auftraggeber: KV Ahrweiler
Planung: Ingenieurbüro Gebler GmbH

5. Umgesetzte Maßnahmen



Naturschutzgroßprojekt
Obere Ahr-Hocheifel
Auftraggeber: KV Ahrweiler
Planung: Ingenieurbüro Gebler GmbH

5. Umgesetzte Maßnahmen



Vielen Dank für Ihre Aufmerksamkeit!

IBS-Ingenieure GbR

Beratende Ingenieure

Polcher Straße 4-6
56727 Mayen

Tel. +49 2651 / 70576-0
Fax +49 2651 / 70576-29

info@ibs-ingenieure.com



www.ibs-ingenieure.com

