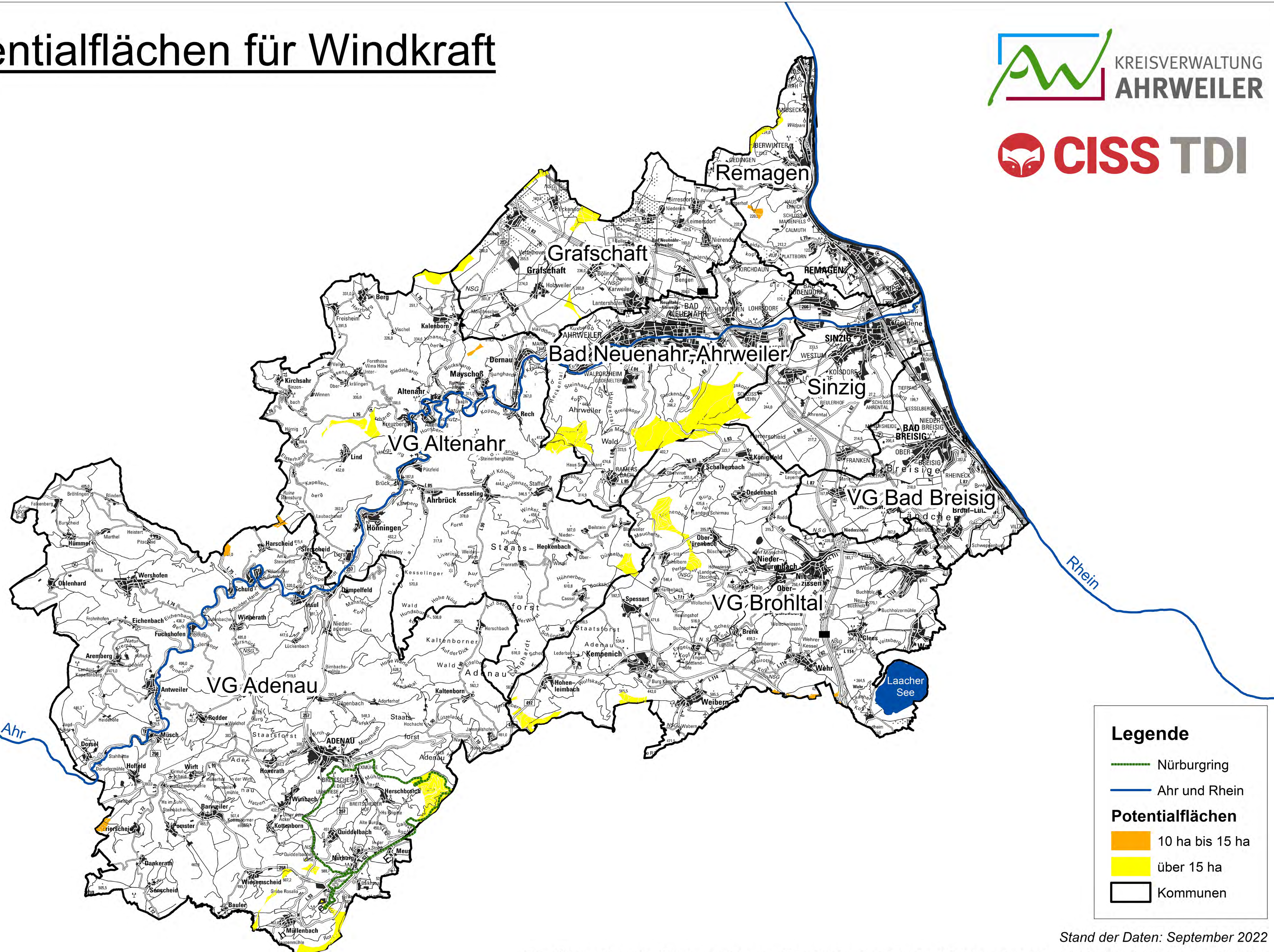


# Potentialflächen für Windkraft



**Legende**

- Nürburgring
- Ahr und Rhein
- Potentialflächen**
- 10 ha bis 15 ha
- über 15 ha
- Kommunen

Stand der Daten: September 2022

Eine Überprüfung der Flächen auf Laubwaldbestände, die älter als 120 Jahre sind, hat nicht flächendeckend stattgefunden.

Datengrundlage: CISS TDI - Weißflächenanalyse; Kartengrundlage: Geobasisinformationen der Vermessungs- und Katasterverwaltung RLP